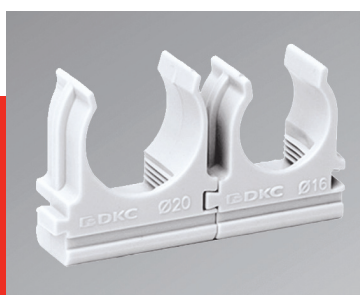




# СИСТЕМА ЖОРСТКИХ ТА АРМОВАНИХ ТРУБ

SYSTEM OF RIGID AND FLEXIBLE REINFORCED  
PIPES



**EXPRESS**

## ■ Сфера застосування Area of use

### Система жорстких гладких і армованих труб System of rigid smooth and flexible reinforced pipes

Система складається з жорстких гладких пластикових труб, гнучких армованих труб, коробок, аксесуарів з'єднання і кріплення та корпусів Express для накладного монтажу електровстановлювальних виробів серії. Широкий спектр аксесуарів дозволяє швидко і якісно створити трасу будь-якої складності.

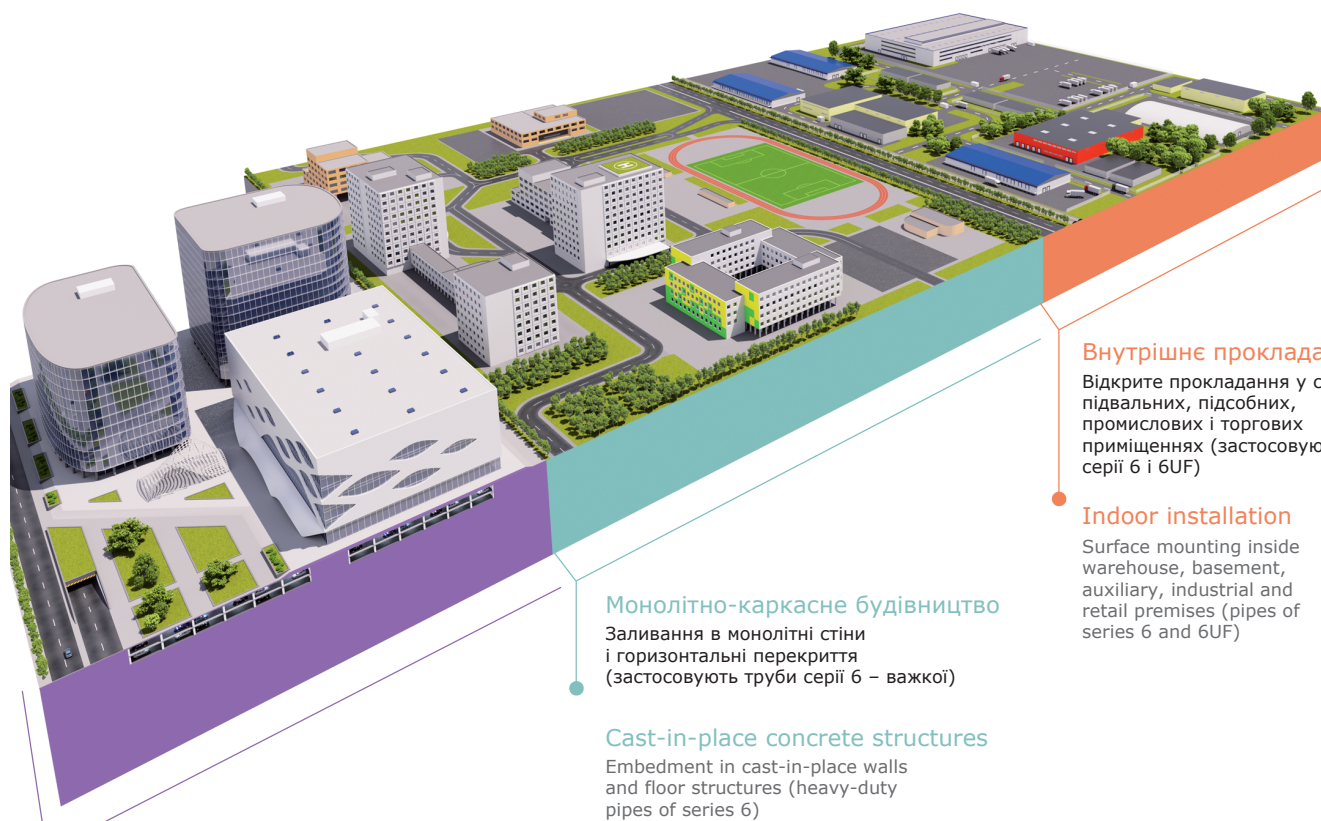
#### Використовується:

- в приміщеннях, де необхідний високий ступінь захисту кабеленесучої системи (підвальні, підсобні, виробничі тощо), застосовують відгалужувальні коробки та аксесуари для з'єднання з IP65-IP67;
- в приміщеннях, де заборонено чи немає необхідності виконувати приховане прокладання кабелю (несучі конструкції інженерних споруд, організація тимчасового електропостачання тощо);
- у місцях впливу ультрафіолету і низьких температур (вуличне прокладання, холодильні приміщення тощо).
- у місцях, які потребують підвищеної гнучкості, вібростійкості та ударної міцності кабеленесучої системи (прокладання кабелів живлення і управління до технологічного устаткування, підведення кабелів під кутом до щитів, боксів, відгалужувальних коробок тощо).

The system consists of rigid smooth plastic pipes, flexible reinforced conduits, boxes, connecting fittings, fasteners and Express housings for surface mounting of electrical accessories. Extensive range of accessories allows designing and building pipe routes of any configuration, regardless of their complexity, quickly and reliably.

#### Used Areas of use:

- in premises requiring high degree of protection of the cable trunking system (basement, auxiliary, industrial premises, etc.), junction boxes and connection fittings with IP65-IP67 protection rating are used;
- in premises where concealed cable laying is not allowed or not necessary (load-bearing structural elements, setting up temporary power supply, etc.);
- in places with high level of UV radiation exposure and low temperatures (in streets, refrigeration chambers, etc.);
- in places that require increased flexibility, vibration resistance and impact strength of the cable trunking system (routing power and control cables to process equipment, inclined entry of cables to electric boards, housings, junction boxes, etc.).



#### Внутрішнє прокладання

Відкрите прокладання у складських, підвальних, підсобних, промислових і торгових приміщеннях (застосовують труби серії 6 і 6UF)

#### Indoor installation

Surface mounting inside warehouse, basement, auxiliary, industrial and retail premises (pipes of series 6 and 6UF)

#### Монолітно-каркасне будівництво

Заливання в монолітні стіни і горизонтальні перекриття (застосовують труби серії 6 – важкої)

#### Cast-in-place concrete structures

Embedment in cast-in-place walls and floor structures (heavy-duty pipes of series 6)

#### Зовнішнє прокладання

Відкрите прокладання по фасадах будівель, парканах, мостах та естакадах (застосовують труби серії 6UF)

#### Outdoor installation

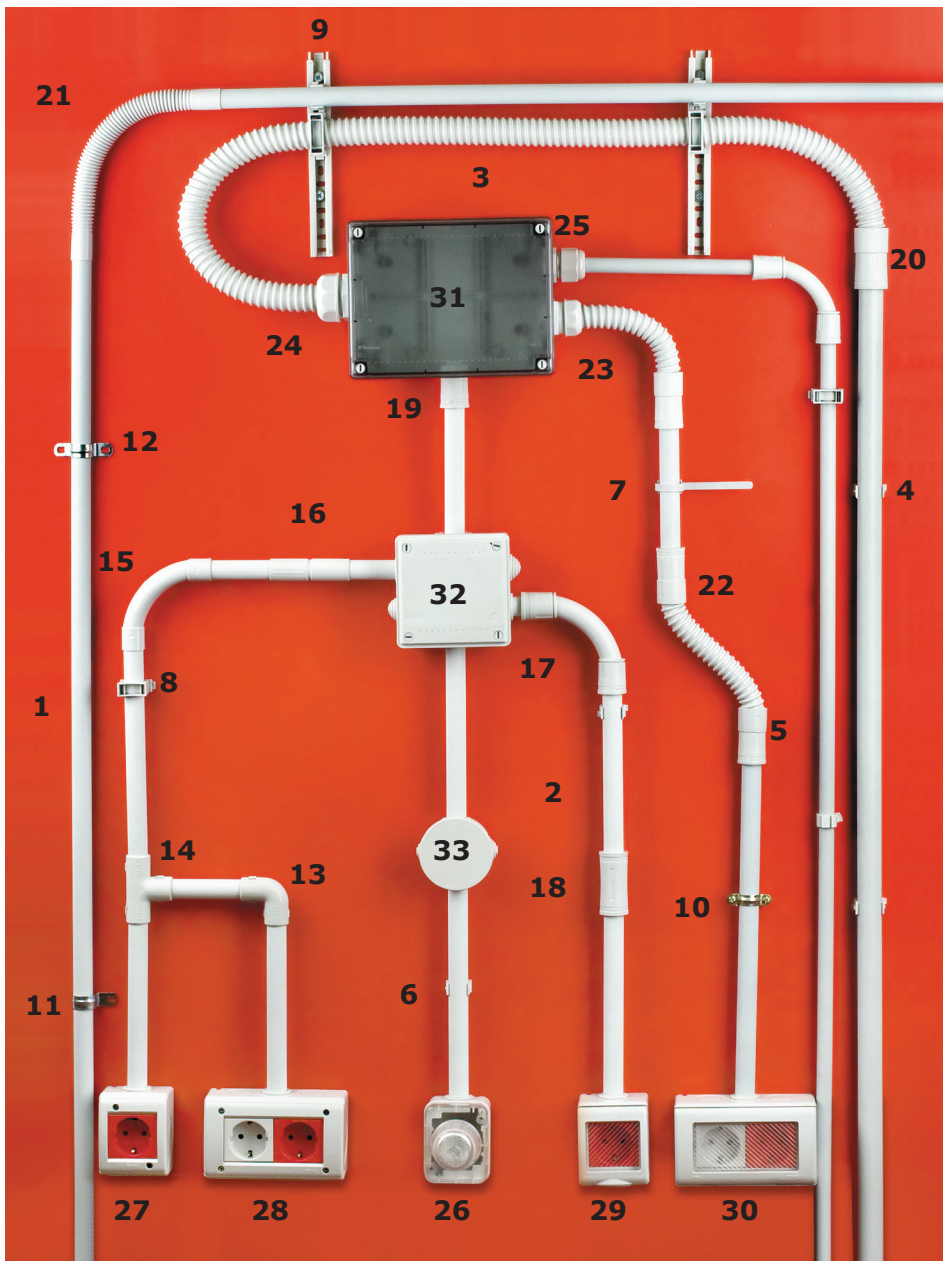
Surface mounting on building facades, fences, bridges and overpasses (series 6UF pipes)





## Склад системи

- жорстка гладкостінна труба з ПВХ, серія 6: легкий вид (міцність понад 125Н), стандартний вид (міцність понад 320Н) і посилений вид (міцність понад 750Н);
- атмосферостійка (до ультрафіолету і низьких температур) жорстка гладкостінна ПВХ-труба, серія 6UF: стандартний вид (міцність понад 320Н) і посилений вид (міцність понад 750Н);
- ультрафіолетостійка гнучка армована ПВХ-труба;
- пластикові коробки відгалужувальні;
- пластикові аксесуари для з'єднання елементів системи зі ступенем захисту IP40 і IP67;
- пластикові та металеві аксесуари для кріплення елементів системи.

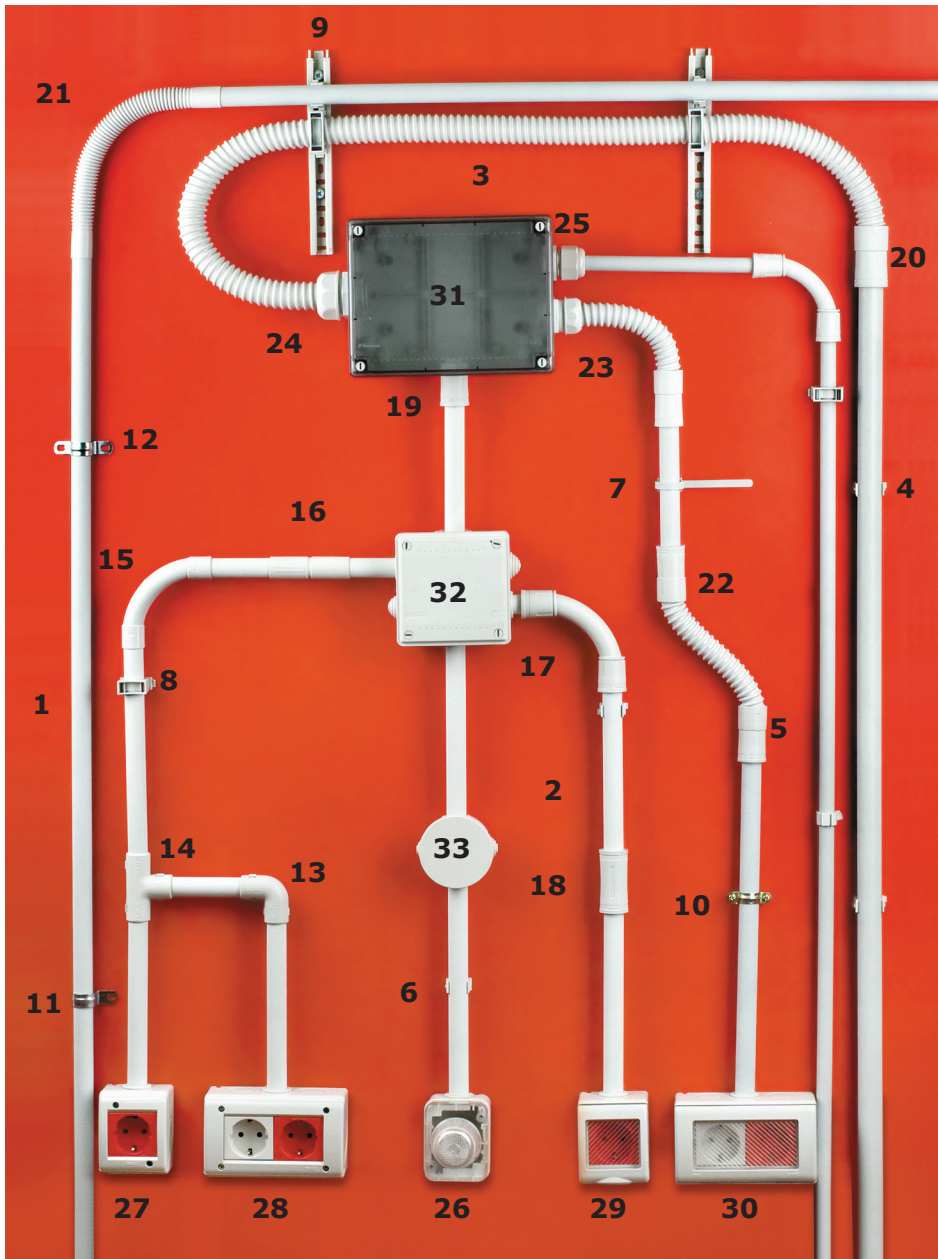


1. Жорстка гладка труба (серія 6);
2. Атмосферостійка жорстка гладка труба (серія 6UF);
3. Гнучка армована труба;
4. Пластиковий тримач;
5. Пластиковий тримач двокомпонентний;
6. Пластиковий тримач з дюбелем;
7. Пластиковий тримач з хомутиком;
8. Пластиковий тримач розсувний;
9. Напрямна для кріплення пластикових тримачів;
10. Сталевий хомут з внутрішньою різьбою М6;
11. Тримач оцинкований односторонній;
12. Тримач оцинкований двосторонній;
13. Коліно, що відкривається, 90°, IP40;
14. Трійник, що відкривається, IP40;
15. Муфта кутова 90° труба-труба, IP40;
16. Муфта труба-труба з обмежувачем, IP40;
17. Муфта кутова 90° труба-труба, IP67;
18. Муфта труба-труба, IP67;
19. Муфта труба-коробка, IP67;
20. Перехідник армована труба-жорстка труба, IP65;
21. Муфта гнучка труба-труба, IP64;
22. Муфта гнучка труба-труба, IP65;
23. Муфта гнучка труба-коробка, IP65;
24. Перехідник армована труба-коробка, IP65;
25. Кабельний затискач з контргайкою, IP68;
26. Сигнальна світлова арматура, IP54;
27. Модульна настінна коробка, 2 модулі, IP40;
28. Модульна настінна коробка, 4 модулі, IP40;
29. Модульна настінна коробка, 2 модулі, IP55;
30. Модульна настінна коробка, 4 модулі, IP55;
31. Коробка відгалужувальна з гладкими стінками і прозорою кришкою, IP56;
32. Коробка відгалужувальна з кабельними вводами, IP55;
33. Коробка відгалужувальна з кабельними вводами, IP44.



## System composition

- rigid smooth-walled PVC pipe, series 6: light-duty (strength over 125 N), standard (strength over 320 N) and heavy-duty (strength over 750 N) types;
- weatherproof (resistant to UV radiation and low temperatures) rigid smooth-wall PVC pipe, 6UF series: standard (strength over 320 N) and heavy-duty types (strength over 750 N);
- UV resistant flexible reinforced PVC conduit;
- plastic junction boxes;
- IP40 and IP67 plastic accessories for connection of system elements;
- plastic and metal fasteners for mounting of system elements.



1. Rigid smooth pipe (series 6)
2. Weatherproof rigid smooth pipe (series 6UF)
3. Flexible reinforced conduit
4. Plastic pipe clip
5. Hinged plastic pipe clip
6. Plastic pipe clip with wall plug
7. Plastic pipe clip with clamp
8. Adjustable plastic pipe clip
9. Mounting rail for clips
10. Two-screw steel clamp with female M6 mounting thread
11. Galvanized single-sided saddle
12. Galvanized double-sided saddle
13. Split 90° elbow fitting, IP40
14. Split tee fitting, IP40
15. 90° bend coupling, IP40
16. Straight coupling with internal pipe stop, IP40
17. 90° bend coupling, IP67
18. Straight coupling, IP67
19. Straight bush/male thread adaptor, IP67
20. Rigid/flexible reinforced pipe adaptor, IP65
21. Flexible bend coupling, IP64
22. Flexible bend coupling, IP65
23. Flexible bush/male thread adaptor, IP65
24. Bush/male thread adaptor for flexible reinforced pipes, IP65
25. Cable gland with lock nut, IP68
26. Signalling lamp fixtures, IP54
27. Modular surface mounted box, 2 modules, IP40
28. Modular surface mounted box, 4 modules, IP40
29. Modular surface mounted box, 2 modules, IP55
30. Modular surface mounted box, 4 modules, IP55
31. Junction box with plain walls and transparent cover, IP56
32. Junction box with cable glands, IP55
33. Junction box with cable glands, IP44

## ■ Жорсткі гладкостінні труби (серія 6) Rigid smooth wall pipes (series 6)

ХАРАКТЕРИСТИКИ PARAMETER	ЗНАЧЕННЯ VALUE
Технічні умови Technical specifications	ТУ У 22.2-31032472-002-2021 Technical Conditions of Ukraine 22.2-31032472-002-2021
Матеріал Material	ПВХ PVC
Стійкість до поширення горіння Flame resistance	стійкі згідно з ДСТУ 61386-1:2017 non-flame propagating acc. to National Standard of Ukraine 61386-1:2017
Ступінь захисту Protection rating	IP67 (ГОСТ 14254-96 (МЕК529-89)) IP67 (National Standard 14254-96 (IEC 529-89))
Температура монтажу Mounting temperature range	від -5 °C до +60 °C -5 °C to +60 °C
Температура експлуатації Operating temperature range	від -25 °C до +60 °C -25 °C to +60 °C
Міцність (опір на стискання при 20 °C) Strength (compressive strength at 20 °C)	понад 125 Н (32 кг) на 5 см погонних (легкий вид) more than 125 N (32 kg) for 5 cm pipe segment (light-duty)
	понад 320 Н (32 кг) на 5 см погонних (стандартний вид) more than 320 N (32 kg) for 5 cm pipe segment (standard)
	понад 750 Н (75 кг) на 5 см погонних (важкий вид) more than 750 N (75 kg) for 5 cm pipe segment (heavy-duty)
Колір Colour	сірий, RAL 7035 grey, RAL 7035
Опір ізоляції Insulation resistance	не менше як 100 МОм (500 В протягом 1 хвилини) not less than 100 MΩ (500 V for 1 min)
Діелектрична міцність Dielectric strength	не менше як 2000 В (50 Гц протягом 15 хвилин) not less than 2000 V (50 Hz for 15 min)

# Жорсткі гладкостінні труби (серія 6) Rigid smooth-wall pipes (series 6)



### Призначення:

- для відкритого прокладання силового і слабкострумного кабелю всередині приміщень чи зовні (уникати прямого впливу ультрафіолету і атмосферних опадів).

### Спосіб прокладання:

- відкрите прокладання по основах конструкцій з негорючих або важкогорючих матеріалів.

### Відмітні особливості:

- не підтримують горіння;
- висока ударостійкість;
- можливість побудувати кабельну трасу будь-якого рівня складності завдяки широкому асортименту аксесуарів.

### Intended use:

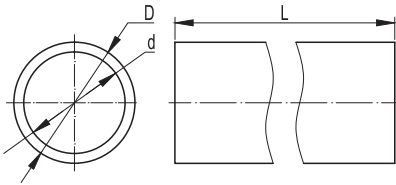
- these pipes are used for external laying of power and low-current cables indoors or outdoors (direct exposure to UV radiation and atmospheric precipitations shall be avoided).

### Laying method:

- external installation on surfaces of structures made of non-combustible or fire-retardant materials.

### Characteristic features:

- non-flame propagating;
- high impact strength;
- extensive range of accessories allows designing and building cable routes of any complexity level.



## легкий вид / light-duty type

ЗОВНІШНІЙ ДІАМЕТР* OUTSIDE DIAMETER*	ВНУТРІШНІЙ ДІАМЕТР* INSIDE DIAMETER*	ТРУБИ В ВІДРІЗКАХ ПО 3 м 3 m LONG PIPES		ТРУБИ В ВІДРІЗКАХ ПО 2 м 2 m LONG PIPES	
		КІЛЬКІСТЬ В УПАКОВЦІ PACKAGE QUANTITY	КОД CODE	КІЛЬКІСТЬ В УПАКОВЦІ PACKAGE QUANTITY	КОД CODE
mm	mm	m		m	
16	13.8	90	63816	90	62816
20	17.8	75	63820	75	62820
25	22.9	60	63825	60	62825
32	29.6	30	63832	30	62832
40	37.4	30	63840	30	62840
50	47.2	15	63850	15	62850

## стандартний вид / standard type

ЗОВНІШНІЙ ДІАМЕТР* OUTSIDE DIAMETER*	ВНУТРІШНІЙ ДІАМЕТР* INSIDE DIAMETER*	ТРУБИ В ВІДРІЗКАХ ПО 3 м 3 m LONG PIPES		ТРУБИ В ВІДРІЗКАХ ПО 2 м 2 m LONG PIPES	
		КІЛЬКІСТЬ В УПАКОВЦІ PACKAGE QUANTITY	КОД CODE	КІЛЬКІСТЬ В УПАКОВЦІ PACKAGE QUANTITY	КОД CODE
mm	mm	m		m	
16	13.7	90	63916	90	62916
20	17.6	75	63920	75	62920
25	22.7	60	63925	60	62925
32	29.2	30	63932	30	62932
40	36.7	30	63940	30	62940
50	46.6	15	63950	15	62950
63	58.6	15	63963	15	62963

## посилений вид / heavy-duty type

ЗОВНІШНІЙ ДІАМЕТР* OUTSIDE DIAMETER*	ВНУТРІШНІЙ ДІАМЕТР* INSIDE DIAMETER*	ТРУБИ В ВІДРІЗКАХ ПО 3 м 3 m LONG PIPES		ТРУБИ В ВІДРІЗКАХ ПО 2 м 2 m LONG PIPES	
		КІЛЬКІСТЬ В УПАКОВЦІ PACKAGE QUANTITY	КОД CODE	КІЛЬКІСТЬ В УПАКОВЦІ PACKAGE QUANTITY	КОД CODE
mm	mm	m		m	
16	13.4	90	63516	90	62516
20	17.4	75	63520	75	62520
25	22.3	60	63525	60	62525
32	28.8	30	63532	30	62532
40	36.6	30	63540	30	62540
50	45.8	15	63550	15	62550
63	57.8	15	63563	15	62563

\* – Допуск на зовнішній і внутрішній діаметр для труб Ø 16, 20, 25, 32 і 40 мм становить ±0,4 мм; для труб Ø 50 і 63 мм допуск складає ±0,5 мм.

Можливий випуск труби індивідуальної довжини.

\* – tolerance for outer and inner diameters of pipes Ø 16, 20, 25, 32 and 40 mm is ±0.4 mm;

tolerance for pipes Ø 50 and 63 mm is ±0.5 mm.

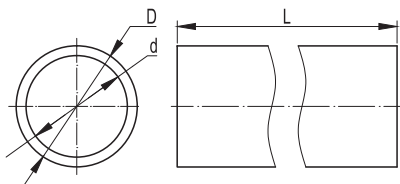
Custom lengths are available on request.



# ■ Атмосферостійкі жорсткі гладкостінні труби (серія 6UF) Weatherproof rigid smooth-wall pipes (series 6UF)

ХАРАКТЕРИСТИКИ SPECIFICATIONS	ЗНАЧЕННЯ VALUES
Технічні умови Technical specifications	ТУ У 22.2-31032472-002-2021 Technical Conditions of Ukraine 22.2-31032472-002-2021
Матеріал Material	ПВХ PVC
Стійкість до поширення горіння Flame resistance	стійкі згідно з ДСТУ 61386-1:2017 non-flame propagating acc. to National Standard of Ukraine 61386-1:2017
Стійкість до ультрафіолету UV resistance	стійкі згідно з ДСТУ 8280:2015 resistant according to National Standard of Ukraine 8280:2015
Ступінь захисту Protection rating	IP67 (ГОСТ 14254-96 (МЕКС29-89)) IP67 National Standard 14254-96 (IEC 529-89))
Температура монтажу Mounting temperature range	від -5 °C до +60 °C -5 °C to +60 °C
Температура експлуатації Operating temperature range	від -25 °C до +60 °C -25 °C to +60 °C
Міцність (опір на стискання при 20 °C) Strength (compressive strength at 20 °C)	понад 320 Н (32 кг) на 5 см погонних (стандартний вид) more than 320 N (32 kg) for 5 cm pipe segment (standard)
	понад 750 Н (75 кг) на 5 см погонних (важкий вид) more than 750 N (75 kg) for 5 cm pipe segment (heavy-duty)
Колір Colour	сірий, RAL 7035 grey, RAL 7035
Ударна міцність Impact strength	не менш як 1 Дж при -40 °C not less than 1 J at -40 °C
Опір ізоляції Insulation resistance	не менш як 100 МОм (500 В протягом 1 хвилини) not less than 100 MΩ (500 V for 1 min)
Діелектрична міцність Dielectric strength	не менш як 2000 В (50 Гц протягом 15 хвилин) not less than 2000 V (50 Hz for 15 min)

# ■ Атмосферостійкі жорсткі гладкостінні труби (серія 6UF) Weatherproof rigid smooth-wall pipes (series 6UF)



## Призначення:

- для вуличного прокладання силового і слабкострумного кабелю – виготовлені зі світлостабілізованого, ударостійкого і морозостійкого ПВХ.

## Спосіб прокладання:

- відкрите прокладання по основах конструкцій з негорючих або важкогорючих матеріалів.

## Відмітні особливості:

- не підтримують горіння;
- стійкі до ультрафіолету і атмосферних опадів;
- морозостійкі;
- ударостійкі.

Рекомендується використовувати зі сполучними аксесуарами IP67 і кріпильними аксесуарами з металу або поліаміду.

## Intended use:

- these pipes made of light-stabilized impact-resistant low temperature PVC (series 6UF) are used for outdoor laying of both power and low-current cables.

## Laying method:

- external installation on surfaces of structures made of non-combustible or fire-retardant materials.

## Characteristic features:

- non-flame propagating;
- resistant to UV radiation and atmospheric precipitations;
- frost resistant;
- impact resistant.

Recommended to be used together with IP67 connection fittings and metal or polyamide fastener accessories.

## стандартний вид / standard type

ЗОВНІШНІЙ ДІАМЕТР* OUTSIDE DIAMETER*	ВНУТРІШНІЙ ДІАМЕТР* INSIDE DIAMETER*	ТРУБИ В ВІДРІЗКАХ ПО 3 м 3 m LONG PIPES	
		КІЛЬКІСТЬ В УПАКОВЦІ PACKAGE QUANTITY	КОД CODE
mm	mm	m	
16	13.7	90	63916UF
20	17.6	75	63920UF
25	22.7	60	63925UF
32	29.2	30	63932UF
40	36.7	30	63940UF
50	46.6	15	63950UF
63	58.5	15	63963UF

## посилений вид / reinforced type

ЗОВНІШНІЙ ДІАМЕТР* OUTSIDE DIAMETER*	ВНУТРІШНІЙ ДІАМЕТР* INSIDE DIAMETER*	ТРУБИ В ВІДРІЗКАХ ПО 3 м 3 m LONG PIPES	
		КІЛЬКІСТЬ В УПАКОВЦІ PACKAGE QUANTITY	КОД CODE
mm	mm	m	
16	13.4	90	63516UF
20	17.4	75	63520UF
25	22.3	60	63525UF
32	28.8	30	63532UF
40	36.6	30	63540UF
50	45.8	15	63550UF
63	57.8	15	63563UF

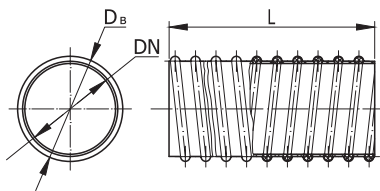
\* – Допуск на зовнішній і внутрішній діаметр для труб Ø 16, 20, 25, 32 і 40 мм становить ±0,4 мм; для труб Ø 50 і 63 мм допуск складає ±0,5 мм.

\* – tolerance for outer and inner diameters of pipes Ø 16, 20, 25, 32 and 40 mm is ±0.4 mm; tolerance for pipes Ø 50 and 63 mm is ±0.5 mm.

# Гнучкі армовані труби

## Flexible reinforced conduits

ХАРАКТЕРИСТИКИ SPECIFICATIONS	ЗНАЧЕННЯ VALUES
Технічні умови Technical specifications	ТУ У 22.2-31032472-005-2021 Technical Conditions of Ukraine 22.2-31032472-005-2021
Матеріал Material	ПВХ PVC
Стійкість до поширення горіння Flame resistance	стійкі згідно з ДСТУ 61386-1:2017 non-flame propagating acc. to National Standard of Ukraine 61386-1:2017
Стійкість до ультрафіолету UV resistance	стійкі згідно з ДСТУ 8280:2015 resistant according to National Standard of Ukraine 8280:2015
Ступінь захисту Protection rating	IP67 (ГОСТ 14254-96 (МЭК529-89)) IP67 (National Standard 14254-96 (IEC 529-89))
Температура монтажу Mounting temperature range	від -5 °C до +60 °C -5 °C to +60 °C
Температура експлуатації Operating temperature range	від -25 °C до +60 °C -25 °C to +60 °C
Розривна міцність Tensile strength	не менш як 200 Н для труб з діаметром умовного проходу 10, 12, 14 і 16 мм not less than 200 N for nominal pipe sizes DN of 10, 12, 14 and 16 mm не менш як 300 Н для труб з діаметром умовного проходу понад 16 мм not less than 300 N for pipes with nominal pipe size DN of more than 16 mm
Колір Colour	сірий, RAL 7035 grey, RAL 7035
Мінімальний радіус вигину Minimum bending radius:	2 зовнішніх діаметри 2 × outer diameter
Стійкість до вигину Bending resistance	не менш як 5000 вигинів на кут 180° при +23 °C not less than 5000 bends with bending angle of 180° at +23 °C
Ударна міцність Impact strength	не менш як 6 Дж при -5 °C; не менше 2 Дж при -25 °C not less than 6 J at -5 °C; not less than 2 J at -25 °C
Опір ізоляції Insulation resistance	не менш як 100 МОм (500 В протягом 1 хвилини) not less than 100 MΩ (500 V for 1 min)
Діелектрична міцність Dielectric strength	не менш як 2000 В (50 Гц протягом 15 хвилин) not less than 2000 V (50 Hz for 15 min)



### Призначення:

- для відкритого прокладання кабелю в місцях, де необхідна підвищена гнучкість, вібростійкість і ударна міцність (прокладання силових ланцюгів управління до технологічного обладнання, підведення кабелю під складним кутом до елементів кабельної траси тощо).

### Спосіб прокладання:

- відкрите прокладання по основах конструкцій з негорючих або важкогорючих матеріалів.

### Відмітні особливості:

- міцний спіралеподібний каркас з непластифікованого ПВХ, залитий м'яким ПВХ-пластиком;
- підвищена гнучкість;
- стійкість до динамічних і вібраційних впливів;
- гладка внутрішня поверхня (полегшує протяжку кабелю);
- стійкість до старіння;
- вологостійкість.

### Intended use:

- these conduits are used for external cable laying in places where increased flexibility, vibration resistance and impact resistance are required (laying power and control circuits to process equipment, entry to cable conduit system elements at 'difficult' angles, etc.).

### Laying method:

- external installation on surfaces of structures made of non-combustible or fire-retardant materials.

### Characteristic features:

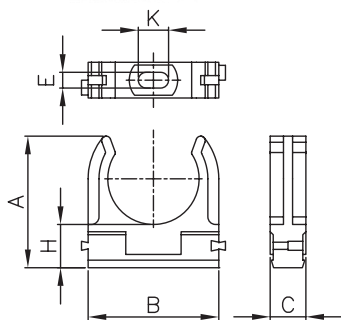
- soft PVC compound reinforced with hard unplasticized PVC spiral;
- increased flexibility;
- resistance to dynamic and vibration loads;
- smooth inner surface facilitates cable pulling;
- ageing resistance;
- moisture resistance.

ЗОВНІШНІЙ ДІАМЕТР OUTSIDE DIAMETER Dв, mm	ВНУТРІШНІЙ ДІАМЕТР INSIDE DIAMETER DN, mm	КІЛЬКІСТЬ В УПАКОВЦІ PACKAGE QUANTITY m	КОД CODE
14.6	10	30	57010
16.2	12	30	57012
18.2	14	30	57014
20.2	16	30	57016
24.2	20	30	57020
26.4	22	30	57022
29.6	25	30	57025
33.0	28	30	57028
37.2	32	30	57032
40.2	35	30	57035
45.3	40	30	57040
56.0	50	30	57050



## ■ Аксесуари Accessories

### Пластиковий тримач Plastic pipe clip



#### Призначення:

- кріплення жорстких гладкостінних труб до поверхні стін, стель, підлог і перегородок.

#### Характеристики:

- матеріал: АБС-пластик, поліпропілен;
- колір: сірий RAL 7035;
- температура експлуатації: від -25 °С до +60 °С;
- тримачі різного діаметра можуть з'єднуватися один з одним за допомогою спеціальних фіксаторів типу "ластівчин хвіст";
- тримачі різного діаметра можуть встановлюватися на напрямну для кріплення тримачів (код 51400).

#### Intended use:

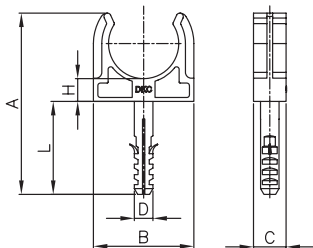
- fastening of rigid smooth pipes on walls, ceilings, floors and partitions.

#### Characteristics:

- material: ABS, polypropylene;
- colour: grey, RAL 7035;
- operating temperature range: -25 °C to +60 °C;
- the clips are provided with a groove on one side and a tongue on the other, which allows them to be snap-fitted to one another;
- clips of different sizes can be fixed on a mounting rail provided for this purpose (code 51400).

ДІАМЕТР DIAMETER	РОЗМІРИ, мм DIMENSIONS, mm						УПАКОВКА PACKAGE	КОД CODE
	mm	A	B	C	H	E		
16	26	22	12	10.5	5	10	100	51016
20	28	26	12	10.5	5	10	100	51020
25	31	31	12	10.5	5	10	100	51025
32	44	44	12	14.5	5	10	100	51032
40	50	51	14	15.5	5	10	50	51040
50	58	61	14	15.5	5	10	50	51050

### Пластиковий тримач з дюбелем Plastic pipe clip with wall plug



#### Призначення:

- кріплення жорстких гладкостінних труб до поверхні стін, стель, підлог і перегородок.

#### Характеристики:

- матеріал: поліпропілен;
- колір: сірий RAL 7035;
- температура експлуатації: від -25 °С до +60 °С;
- з дюбелем можливо монтувати тримач на бетон і цегляні поверхні без додаткових аксесуарів.

#### Комплект поставки:

- в комплект поставки входить шуруп.

#### Intended use:

- fastening of rigid smooth pipes on walls, ceilings, floors and partitions.

#### Characteristics:

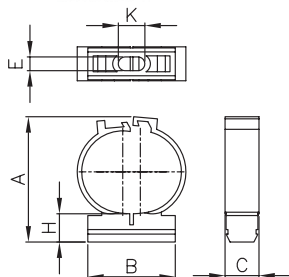
- material: polypropylene;
- colour: grey, RAL 7035;
- operating temperature range: -25 °C to +60 °C;
- the wall plug allows easy installation in concrete and brick bases without any additional accessories.

#### Completeness:

- the clip comes with a screw.

ДІАМЕТР DIAMETER	РОЗМІРИ, мм DIMENSIONS, mm						ДІАМЕТР ШУРУПА SCREW DIAMETER	ДОВЖИНА ШУРУПА SCREW LENGTH	УПАКОВКА PACKAGE	КОД CODE
	mm	A	B	C	H	L				
16	51	22	12	6	30	6	4	35	100	51316
20	53	26	12	6	30	6	4	35	100	51320
25	57	31	12	6	30	6	4	35	100	51325
32	78	43	14	10	40	8	4	45	50	51332

### Пластиковий тримач двокомпонентний Hinged plastic pipe clip



#### Призначення:

- кріплення жорстких гладких і гофрованих труб до поверхні стін, стель, підлог і перегородок; рекомендується для кріплення гофрованих труб, а також жорстких гладких труб до стелі.

#### Характеристики:

- матеріал: поліпропілен;
- колір: сірий RAL 7035;
- температура експлуатації: від -25 °С до +60 °С;
- тримачі різного діаметру можуть встановлюватися на напрямну для кріплення тримачів (код 51400).

#### Intended use:

- fastening of rigid smooth and corrugated pipes on walls, ceilings, floors and partitions; these clips are recommended for fixing of both corrugated and rigid smooth pipes to the ceiling.

#### Characteristics:

- material: polypropylene;
- colour: grey, RAL 7035;
- operating temperature range: -25 °C to +60 °C;
- clips of different sizes can be fixed on a mounting rail provided for this purpose (code 51400).

ДІАМЕТР DIAMETER	РОЗМІРИ, мм DIMENSIONS, mm						УПАКОВКА PACKAGE	КОД CODE
	mm	A	B	C	H	L		
16	51	22	12	6	30	6	100	51116
20	53	26	12	6	30	6	100	51120
25	57	31	12	6	30	6	100	51125
32	78	43	14	10	40	8	50	51132

## Пластиковий тримач-кліпса швидкого монтажу Open snap-in plastic clip for quick mounting



**HF** Halogen FREE

### Призначення:

- кріплення жорстких гладких труб до поверхні стін, стель, підлог і перегородок за допомогою газового монтажного пістолета.

### Характеристики:

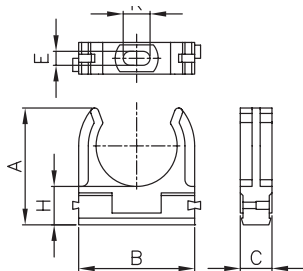
- матеріал: поліпропілен, АБС-пластик;
- колір: сірий RAL 7035;
- температура експлуатації: від -25 до +60 °С;
- тримачі різного діаметра можливо з'єднувати один з одним за допомогою спеціальних фіксаторів типу "ластівчин хвіст";
- тримачі різного діаметра можливо встановлювати на напрямку для кріплення тримачів (код 51400);
- не містять галогенів.

### Intended use:

- fastening of rigid smooth-wall pipes on walls, ceilings, floors and partitions using a gas-actuated fastening tool (gas nailer).

### Characteristics:

- material: polypropylene, ABS;
- colour: grey, RAL 7035;
- operating temperature range: -25 °C to +60 °C;
- the clips are provided with a groove on one side and a tongue on the other, which allows them to be snap-fitted to one another;
- clips of different sizes can be fixed on a mounting rail provided for this purpose (code 51400);
- made of halogen free material.



ДІАМЕТР DIAMETER	РОЗМІРИ, мм DIMENSIONS, mm					УПАКОВКА PACKAGE	КОД CODE	
	mm	A	B	C	H			E
16	26	22	12	11	3.8	5.8	100	51016M
20	28	26	12	11	3.8	5.8	100	51020M

## Пластиковий тримач з хомутиком Plastic pipe clip with clamp



### Призначення:

- кріплення пластикових, металопластикових і гофрованих труб, а також кабелю до поверхні стін, стель, підлог і перегородок.

### Характеристики:

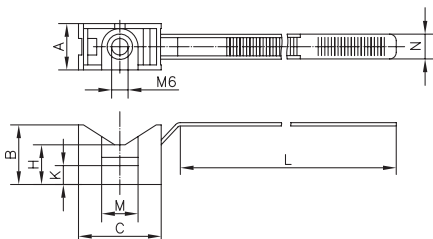
- матеріал: нейлон;
- колір: сірий RAL 7035;
- температура експлуатації: від -25 °С до +60 °С;
- фіксація здійснюється за допомогою спеціального хомута-стяжки;
- різьба М6 в основі тримача;
- для кріплення тримачів до бетонних і цегляних стін використовують кріпильний комплект (коди 59407 і 59406).

### Intended use:

- fastening of plastic pipes, metal-reinforced plastic and corrugated pipes and cables on walls, ceilings, floors and partitions.

### Characteristics:

- material: polyamide;
- colour: grey, RAL 7035;
- operating temperature range: -25 °C to +60 °C;
- fixing by means of a special screw locking band;
- M6 thread in the clip base;
- the clip can be attached to concrete and brick walls using a fastening kit consisting of items 59407 and 59406.



ДІАМЕТР DIAMETER	РОЗМІРИ, мм DIMENSIONS, mm							УПАКОВКА PACKAGE	КОД CODE	
	mm	A	B	C	H	E	E			K
16-32	14	18	24	12	145	7.5	5.7	10.5	100	51200
25-63	14	18	41	12	230	7.5	5.7	10.5	100	51263

## Пластиковий тримач розсувний Adjustable plastic pipe clip



**HF** Halogen FREE

### Призначення:

- кріплення пластикових і металопластикових труб, а також кабелю і кабельних жмутів до поверхні стін, стель, підлог і перегородок.

### Характеристики:

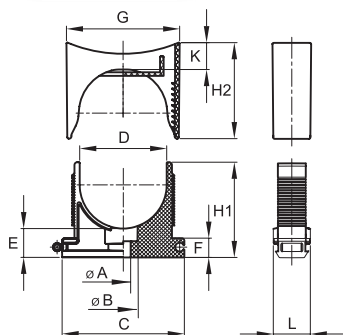
- матеріал: поліамід;
- температура монтажу та експлуатації: від -40 °С до +100 °С;
- колір: сірий RAL 7035;
- змінний діаметр;
- можливість з'єднання декількох тримачів в ряд;
- можливість встановлення на напрямку для кріплення тримачів (код 51400);
- можливість демонтажу кришки;
- не містять галогенів.

### Intended use:

- fastening of plastic pipes, metal-reinforced plastic pipes, cables and cable harnesses on walls, ceilings, floors and partitions.

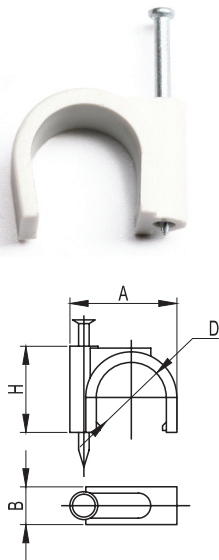
### Characteristics:

- material: polyamide;
- mounting and operating temperature range: -40 to +100 °C;
- colour: grey, RAL 7035;
- adjustable diameter;
- several pipe clips can be easily interconnected;
- the clips can be fixed on a mounting rail provided for this purpose (code 51400);
- detachable cover;
- made of halogen free material.



ДІАМЕТР DIAMETER	РОЗМІРИ, мм DIMENSIONS, mm										УПАКОВКА PACKAGE	КОД CODE	
	mm	ØA	ØB	C	D	E	F	H1	H2	K			G
10-20	5	10	32	20	10.5	7	30	25	10	29	14	20	51220
21,5-32	5	10	45	32	10.5	7	35	35	10	42	14	20	51232
32,5-50	5	10	63	50	10.5	7	47	47	10	60	14	20	51250

## Скоба пластикова з цвяхом Nail-in clip



### Призначення:

- кріплення кабелю до поверхні стін, стель, підлог і перегородок.

### Характеристики:

- матеріал: поліетилен;
- матеріал цвяха: оцинкована сталь;
- колір: сірий RAL 7035;
- температура експлуатації: від -40 °C до +90 °C.

### Intended use:

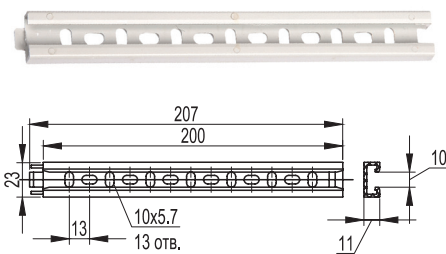
- fastening of cables on walls, ceilings, floors and partitions.

### Characteristics:

- material: polyethylene;
- nail material: galvanized steel;
- colour: grey, RAL 7035;
- operating temperature range: -40 °C to +90 °C.

ДІАМЕТР DIAMETER	РОЗМІРИ, мм DIMENSIONS, mm			ДІАМЕТР ЦВЯХА NAIL DIAMETER	ДОВЖИНА ЦВЯХА NAIL LENGTH	УПАКОВКА PACKAGE	КОД CODE
mm	A	B	H	mm	mm	шт. / pc.	
3-4	7	3	6	1.8	10	100	51500
5-6	10	5	8	1.8	12	100	51600
7-8	12	6	10	1.8	15	100	51700
9-10	15	6	13	2.0	20	100	51800
13-14	20	9	17	2.5	28	100	51900
15-16	23	10	21	2.5	30	100	52000
19-20	27	11	23	3.0	35	100	52100
25-26	32	13	28	3.0	40	100	52300
31-32	45	15	35	3.0	50	200	52400

## Напрямна для кріплення тримачів Mounting rail for clips



### Призначення:

- встановлення пластикових тримачів (код 510XX), пластикових тримачів двокомпонентних (код 511XX), пластикових тримачів розсувних (коди 51220, 51232, 51250).

### Характеристики:

- матеріал: поліпропілен;
- колір: сірий RAL 7035;
- температура експлуатації: від -25 °C до +60 °C;
- напрямні можна з'єднувати між собою для збільшення довжини.

### Intended use:

- the rail is designed for mounting of plastic pipe clips (code 510XX), hinged plastic pipe clips (code 511XX), adjustable plastic pipe clips (codes 51220, 51232 and 51250).

### Characteristics:

- material: polypropylene;
- colour: grey, RAL 7035;
- operating temperature range: -25 °C to +60 °C;
- the mounting rails be interconnected to increase the length.

ДОВЖИНА LENGTH	УПАКОВКА PACKAGE	КОД CODE
mm	шт. / pc.	
200	1	51400

## Хомут сталевий з внутрішньою різьбою М6 Two-screw steel clamp with female M6 mounting thread



### Призначення:

- кріплення пластикових і металевих труб до поверхні стін, стель, підлог і перегородок.

### Характеристики:

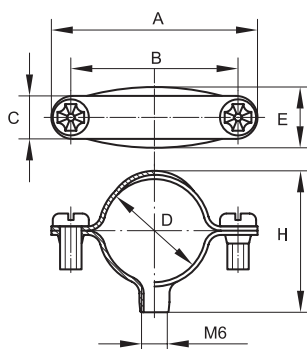
- матеріал: оцинкована сталь;
- в хомуті є наскрізний отвір з внутрішньою різьбою М6 для кріплення тримача на кріпильний комплект (код 63768) або шпильку з різьбою М6.

### Intended use:

- fastening of plastic and metal pipes on walls, ceilings, floors and partitions.

### Characteristics:

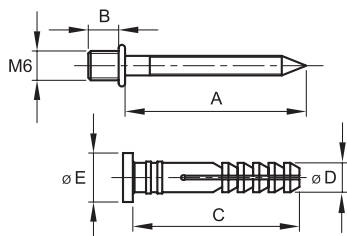
- material: galvanized steel;
- the clamp is provided with a through M6 threaded hole for mounting the clamp using fastening kit (code 63768) or M6 stud.



ДІАМЕТР DIAMETER	РОЗМІРИ, мм DIMENSIONS, mm						УПАКОВКА PACKAGE	КОД CODE
mm	D	A	B	C	E	H	шт. / pc.	
10	10	40	24	10	16	15	100	58010
12	12	39	25	10	16	20	100	58012
14	14	37	25	10	16	20	100	58014
16	16	42	31	10	16	24	100	58016
20	20	46	34	10	16	27	100	58020
25-26	26	49	41	10	16	34	100	58026
32	32	55	46	10	16	40	100	58032
38-40	40	66	55	12	16	45	100	58038
48-50	50	76	67	12	16	57	50	58048



## Кріпильний комплект для сталевих хомутів Fastening kit for steel clamps



### Призначення:

- кріплення сталевих хомутів і пластикових тримачів з хомутиком до поверхні бетонних і цегляних стін, стель, підлог і перегородок.

### Характеристики:

- матеріал дюбеля: нейлон;
- матеріал дюбель-цвяха: оцинкована сталь;
- розмір дюбеля: D6x35 мм;
- різьба M6x5 мм на голівці дюбель-цвяха.

### Intended use:

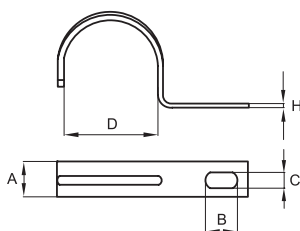
- attachment of steel clamps and plastic clips with clamps to concrete and brick walls, ceilings, floors and partitions.

### Characteristics:

- wall plug material: polyamide;
- nail material: galvanized steel;
- Wall plug size: D6x35 mm;
- M6x5 mm male thread on the nail head.

РОЗМІР SIZE mm	РОЗМІРИ, мм DIMENSIONS, mm					УПАКОВКА PACKAGE шт. / пс.	КОД CODE
	A	B	C	ØD	ØE		
D6x35	37	6	34	6	10	100	63768

## Тримач оцинкований односторонній Galvanized single-sided saddle



### Призначення:

- кріплення пластикових, металевих, металопластикових труб, а також кабелю до поверхні стін, стель, підлог і перегородок.

### Характеристики:

- матеріал: оцинкована сталь.

### Intended use:

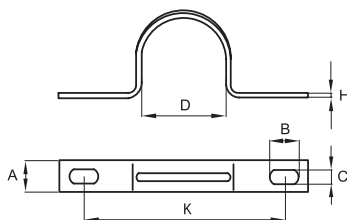
- fastening of plastic, metal and metal-reinforced plastic pipes as well as cables on walls, ceilings, floors and partitions.

### Characteristics:

- material: galvanized steel.

ДІАМЕТР DIAMETER mm	РОЗМІРИ, мм DIMENSIONS, mm					УПАКОВКА PACKAGE шт. / пс.	КОД CODE
	D	A	B	C	H		
8	8	10	6	4,5	0,9	100	53338
10	10	10	6	4,5	0,9	100	53339
13	13	10	6	4,5	0,9	100	53340
16	16	12	6	4,5	0,9	100	53341
19-20	19	12	6	4,5	0,9	100	53342
22	22	14	7	4,5	0,9	100	53343
25-26	26	14	7	4,5	0,9	100	53344
32	32	15	12,5	6,5	1,8	100	53346
38-40	38	15	12,5	6,5	1,8	100	53347
48-50	48	15	12,5	6,5	1,8	50	53348

## Тримач оцинкований двосторонній Galvanized double-sided saddle



### Призначення:

- кріплення пластикових, металевих, металопластикових труб, а також кабелю до поверхні стін, стель, підлог і перегородок.

### Характеристики:

- матеріал: оцинкована сталь.

### Intended use:

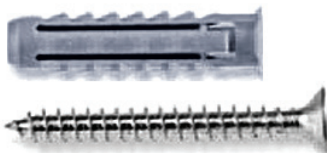
- fastening of plastic, metal and metal-reinforced plastic pipes as well as cables on walls, ceilings, floors and partitions.

### Characteristics:

- material: galvanized steel.

ДІАМЕТР DIAMETER mm	РОЗМІРИ, мм DIMENSIONS, mm					УПАКОВКА PACKAGE шт. / пс.	КОД CODE
	D	A	B	C	H		
10	10	10	5	5	0.9	31	53352
13	13	10	5	5	0.9	32	53353
16	16	12	6.5	5	0.9	34	53354
19-20	19	12	6.5	5	0.9	38	53355
22	22	14	8.5	6.5	0.9	47	53356
25-26	26	14	8.5	6.5	0.9	47	53357
32	32	14	10	6.5	0.9	54	53359
38-40	38	14	10	6.5	0.9	61	53360
48-50	50	14	10	6.5	0.9	80	53361
63	63	14	8.5	6.5	1	88	53362

## Дюбелі пластикові з шурупами Plastic wall plugs with screws



### Призначення:

- аксесуари для кріплення загального призначення.

### Характеристики:

- матеріал дюбеля: пластик;
- матеріал шурупа: сталь оцинкована.

### Intended use:

- general-purpose fasteners.

### Characteristics:

- wall plug material: plastic;
- screw material: galvanized steel.

### дюбель V-типу / V-type wall plug

ДЮБЕЛЬ	ШУРУП	БЕТОН	ЦЕГЛА	ПОРОЖНЯ ЦЕГЛА	ГИПСОКАРТОН, ПЕРЕГОРОДКИ	УПАКОВКА	КОМПЛЕКТ	КОД
WALL PLUG	SCREW	CONCRETE	BRICK	HOLLOW BRICK	PLASTER-BOARD, PARTITIONS	PACKAGE	KIT No.	CODE
mm	mm					шт. / pc.		
Ø5×25	Ø4×30	+	+	-	-	100	No.1	CM06521
Ø6×36	-	+	+	-	-	250	No.2	59406
-	Ø3.5×40	+	+	-	-	250		59407
Ø8×50	-	+	+	+	+	100	No.3	59418
-	Ø4×60	+	+	+	+	100		59419

### дюбель F-типу / F-type wall plug

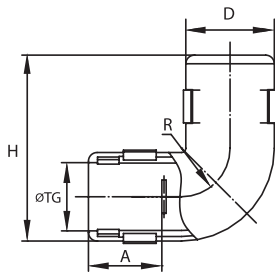
ДЮБЕЛЬ	ШУРУП	БЕТОН	ЦЕГЛА	ПОРОЖНЯ ЦЕГЛА	ГИПСОКАРТОН, ПЕРЕГОРОДКИ	УПАКОВКА	КОМПЛЕКТ	КОД
WALL PLUG	SCREW	CONCRETE	BRICK	HOLLOW BRICK	PLASTER-BOARD, PARTITIONS	PACKAGE	KIT No.	CODE
mm	mm					шт. / pc.		
Ø6×45	Ø3.5×50	+	+	+	+	100	No.4	CM06541
Ø8×50	Ø4.5×60	+	+	+	+	100	No.5	CM06542

\* – комплект збирається за двома окремими кодами.

\* – the kit is composed of two items having separate ordering codes.

## ■ Аксесуари без вологозахисту Non water resistant accessories/fittings

### Коліно, що відкривається, 90°, IP40 Split 90° elbow fitting, IP40



#### Призначення:

• з'єднання жорстких гладких труб одного діаметра під кутом 90°.

#### Характеристики:

- матеріал: поліпропілен;
- колір: сірий RAL 7035;
- температура експлуатації: від -25 °C до +60 °C;
- ступінь захисту: IP40;
- роз'ємний корпус, можливість монтажу на вже змонтовану трасу.

#### Intended use:

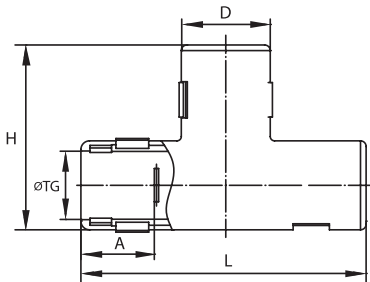
• the bend coupling is used to connect rigid smooth pipes of same size at 90° angle.

#### Characteristics:

- material: polypropylene;
- colour: grey, RAL 7035;
- operating temperature range: -25 °C to +60 °C;
- protection rating: IP40;
- split body allows mounting the tee on assembled cable trunking systems.

ДІАМЕТР DIAMETER	РОЗМІРИ, мм DIMENSIONS, mm					УПАКОВКА PACKAGE шт. / pc.	КОД CODE
	mm	ØTG	D	H	A		
16	16	Ø 21	44	17	10	50	50516
20	20	Ø 25	49	18	12	50	50520
25	25	Ø 30	56	20	15	25	50525
32	32	Ø 38	66	23	19	15	50532

### Трійник, що відкривається, IP40 Split tee fitting, IP40



#### Призначення:

• T-подібне з'єднання трьох жорстких гладких труб одного діаметра.

#### Характеристики:

- матеріал: поліпропілен;
- колір: сірий RAL 7035;
- температура експлуатації: від -25 °C до +60 °C;
- ступінь захисту: IP40;
- роз'ємний корпус, можливість монтажу на вже змонтовану трасу.

#### Intended use:

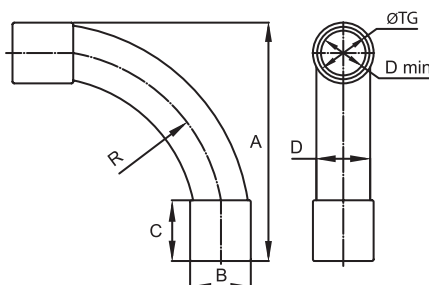
• T-connection of three rigid smooth pipes of the same size.

#### Characteristics:

- material: polypropylene;
- colour: grey, RAL 7035;
- operating temperature range: -25 °C to +60 °C;
- protection rating: IP40;
- split body allows mounting the tee on assembled cable trunking systems.

ДІАМЕТР DIAMETER	РОЗМІРИ, мм DIMENSIONS, mm					УПАКОВКА PACKAGE шт. / pc.	КОД CODE
	mm	ØTG	D	L	A		
16	16	Ø 21	64	17	43	50	50616
20	20	Ø 25	70	17	47	50	50620
25	25	Ø 30	75	19	53	25	50625
32	32	Ø 38	85	21	62	10	50632

### Муфта кутова на 90° труба-труба, IP40 90° bend coupling, IP40



#### Призначення:

• з'єднання жорстких гладких труб одного діаметра під кутом 90°.

#### Характеристики:

- матеріал: поліпропілен;
- колір: сірий RAL 7035;
- температура експлуатації: від -25 °C до +60 °C;
- ступінь захисту: IP40.

#### Intended use:

• the bend coupling is used to connect rigid smooth pipes of same size at 90° angle.

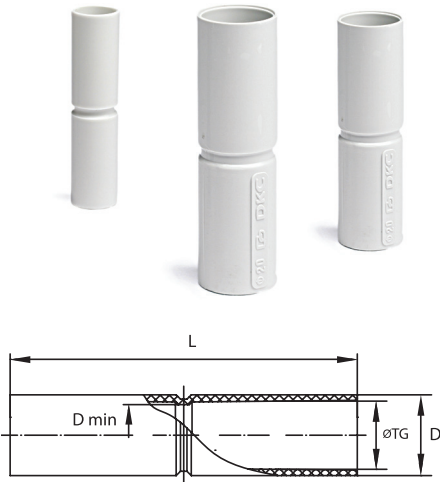
#### Characteristics:

- material: polypropylene;
- colour: grey, RAL 7035;
- operating temperature range: -25 °C to +60 °C;
- protection rating: IP40.

ДІАМЕТР DIAMETER	РОЗМІРИ, мм DIMENSIONS, mm							УПАКОВКА PACKAGE шт. / pc.	КОД CODE
	mm	ØTG	A	B	C	D	Dmin		
16	16	74	Ø 19	19	Ø 16	Ø 13	55	25	50416
20	20	92	Ø 23	23	Ø 20	Ø 17	75	25	50420
25	25	115	Ø 29	29	Ø 25	Ø 21	95	20	50425
32	32	133	Ø 36	35	Ø 32	Ø 28	110	5	50432
40	40	162	Ø 44	37	Ø 40	Ø 33	130	1	50440
50	50	205	Ø 54	47	Ø 50	Ø 45	145	1	50450



## Муфта труба-труба з обмежувачем, IP40 Straight coupling with internal pipe stop, IP40



### Призначення:

- з'єднання жорстких гладких труб одного діаметра.

### Характеристики:

- матеріал: поліпропілен;
- колір: сірий RAL 7035;
- температура експлуатації: від -25 °C до +60 °C;
- ступінь захисту: IP40;
- обмежувач в центрі муфти.

### Intended use:

- connection of rigid smooth pipes of the same size.

### Characteristics:

- material: polypropylene;
- colour: grey, RAL 7035;
- operating temperature range: -25 °C to +60 °C;
- protection rating: IP40;
- pipe stop in the centre of the coupling.

ДІАМЕТР DIAMETER	РОЗМІРИ, мм DIMENSIONS, mm				УПАКОВКА PACKAGE	КОД CODE
	mm	ØTG	D	L		
16	16	Ø 19	81	Ø 14	100	54916
20	20	Ø 23	81	Ø 18	50	54920
25	25	Ø 28	81	Ø 23	25	54925
32	32	Ø 36	100	Ø 29	10	54932
40	40	Ø 44	110	Ø 39	10	54940
50	50	Ø 54	120	Ø 49	4	54950
63	63	Ø 67	129	Ø 58	1	54963

## Двокомпонентні аксесуари для жорстких гладких труб зі ступенем захисту IP67 Two-component IP67 rated fittings for rigid smooth pipes

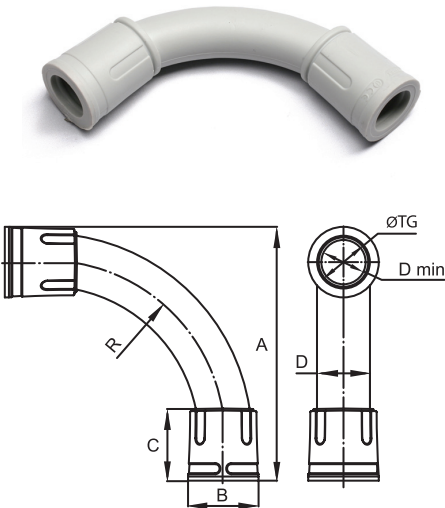
Унікальна технологія двокомпонентного лиття забезпечує високий ступінь герметизації IP67. М'які ущільнювачі вплавляють під час виробництва в корпус муфти у вигляді двох однорідних двосходових виступів.

IP67 і кліматичне виконання ПХЛ1 (стійкість до ультрафіолету і атмосферних опадів) дозволяють монтувати проводку по фасадах будівель, у приміщеннях з високою концентрацією парів і летких сполук.

Unique two-component casting technique ensures high IP67 sealing effectiveness level. Soft sealings in the form of two uniform double-edge lips are embedded into the coupling body during the casting process.

IP67 protection rating and NF1 (ПХЛ1) climatic version (UV resistance and protection against ingress of atmospheric precipitations) allow the cable trunking system to be mounted on facades of buildings and in premises with atmospheres with high load of vapours and volatile compounds.

## Муфта кутова на 90° труба-труба, IP67 90° bend coupling, IP67



### Призначення:

- герметичне з'єднання жорстких гладких труб під кутом 90°.

### Характеристики:

- кліматичне виконання: УХЛ1;
- матеріал корпусу: поліпропілен;
- матеріал ущільнювача: гума;
- колір: сірий RAL 7035
- температура експлуатації: від -40 °C до +60 °C;
- ступінь захисту: IP67.

### Intended use:

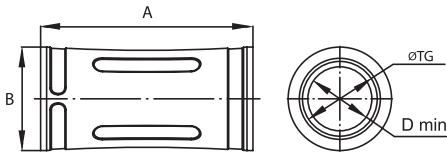
- the bend coupling is used to establish tightly sealed connection of rigid smooth pipes at 90° angle.

### Characteristics:

- climatic version: NF1 (УХЛ1);
- body material: polypropylene;
- sealing material: rubber;
- colour: grey, RAL 7035
- operating temperature range: -40 °C to +60 °C
- protection rating: IP67.

ДІАМЕТР DIAMETER	РОЗМІРИ, мм DIMENSIONS, mm						УПАКОВКА PACKAGE	КОД CODE	
	mm	ØTG	A	B	C	D			Dmin
16	16	88	Ø 26	32	Ø 17,5	Ø 13	65	20	50016
20	20	105	Ø 30	35	Ø 21	Ø 17	75	25	50020
25	25	125	Ø 35	40	Ø 26	Ø 20	95	20	50025
32	32	140	Ø 42	43	Ø 32	Ø 27	95	10	50032
40	40	170	Ø 50	50	Ø 40	Ø 35	130	5	50040
50	50	210	Ø 60	61	Ø 48	Ø 45	145	4	50050

## Муфта труба-труба, IP67 Straight coupling, IP67



### Призначення:

- герметичне з'єднання жорстких гладких труб одного діаметра.

### Характеристики:

- кліматичне виконання: ПХЛ1;
- матеріал корпусу: поліпропілен;
- матеріал ущільнювача: гума;
- колір: сірий RAL 7035;
- температура експлуатації: від -40 °C до +60 °C;
- ступінь захисту: IP67.

### Intended use:

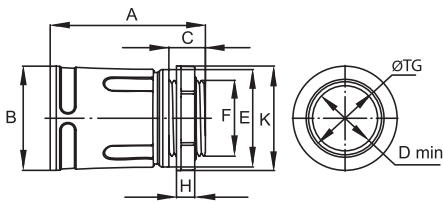
- the coupling is used to establish tightly sealed connection of rigid smooth pipes of the same size.

### Characteristics:

- climatic version: NF1 (ПХЛ1);
- body material: polypropylene;
- sealing material: rubber;
- colour: grey, RAL 7035;
- operating temperature range: -40 °C to +60 °C
- protection rating: IP67.

ДІАМЕТР DIAMETER	РОЗМІРИ, мм DIMENSIONS, mm			УПАКОВКА PACKAGE	КОД CODE	
	mm	ØTG	A B Dmin			
16	16	56	Ø 26	Ø 13	50	50116
20	20	63	Ø 30	Ø 17	50	50120
25	25	72	Ø 35	Ø 21	25	50125
32	32	79	Ø 42	Ø 28	25	50132
40	40	105	Ø 50	Ø 35	5	50140
50	50	115	Ø 60	Ø 45	5	50150

## Муфта труба-коробка, IP67 Straight bush/male thread adaptor, IP67



### Призначення:

- герметичне з'єднання жорстких гладких труб з корпусами відгалужувальних коробок, шаф і щитків.

### Характеристики:

- кліматичне виконання: ПХЛ1;
- матеріал корпусу: поліпропілен;
- матеріал ущільнювача: гума;
- колір: сірий RAL 7035;
- температура експлуатації: від -40 °C до +60 °C;
- ступінь захисту: IP67.

### Intended use:

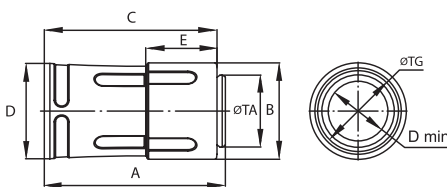
- the adaptor is used to establish tightly sealed connection between rigid smooth pipes and junction boxes, electric boards or enclosures.

### Characteristics:

- climatic version: NF1 (ПХЛ1);
- body material: polypropylene;
- sealing material: rubber;
- colour: grey, RAL 7035;
- operating temperature range: -40 °C to +60 °C
- protection rating: IP67.

ДІАМЕТР DIAMETER	РОЗМІРИ, мм DIMENSIONS, mm									КЛЮЧ WIDTH ACROSS FLATS	УПАКОВКА PACKAGE	КОД CODE
	mm	ØTG	A	B	C	H	F	E	K			
16	16	45	Ø 26	12	7	M16×1.5	Ø 24	Ø 26	Ø 13	22	50	50216
20	20	47	Ø 30	12	7	M20×1.5	Ø 28	Ø 30	Ø 17	26	50	50220
25	25	51	Ø 35	12	7	M25×1.5	Ø 33	Ø 35	Ø 21	30	25	50225
32	32	57	Ø 42	14	7	M32×1.5	Ø 40	Ø 43	Ø 27	38	25	50232
40	40	70	Ø 50	14	8	M40×1.5	Ø 48	Ø 53	Ø 34	46	5	50240
50	50	75	Ø 60	14	8	M50×1.5	Ø 58	Ø 62	Ø 44	57	5	50250

## Перехідник армована труба - жорстка труба, IP67 Rigid/flexible reinforced pipe adaptor, IP67



### Призначення:

- герметичне з'єднання жорстких гладких і армованих труб.

### Характеристики:

- матеріал корпусу: поліпропілен;
- матеріал ущільнювача: гума;
- колір: сірий RAL 7035;
- температура експлуатації: від -25 °C до +60 °C;
- ступінь захисту: IP67;
- зберігається внутрішній діаметр при переході з гладкої на армовану трубу.

### Intended use:

- the adaptor is used to establish tightly sealed connection of rigid smooth and flexible reinforced pipes.

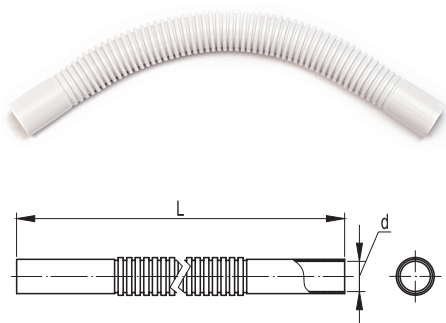
### Characteristics:

- body material: polypropylene;
- sealing material: rubber;
- colour: grey, RAL 7035;
- operating temperature range: -25 °C to +60 °C;
- protection rating: IP67;
- this full-bore adaptor keeps the inner diameter unchained.

ЗОВНІШНІЙ ДІАМЕТР ЖОРСТКОЇ ТРУБИ	ВНУТРІШНІЙ ДІАМЕТР АРМОВ. ТРУБИ	РОЗМІРИ, мм DIMENSIONS, mm									УПАКОВКА PACKAGE	КОД CODE
		mm	mm	ØTG	ØTA	A	B	C	D	E		
16	16	16	16	53	Ø 26	50	Ø 26	22	Ø 13	10	55216	
20	20	20	20	60	Ø 29	57	Ø 30	24	Ø 17	10	55220	
25	25	25	25	65	Ø 35	62	Ø 35	25	Ø 21	10	55225	
32	32	32	32	73	Ø 43	69	Ø 42	29	Ø 27	5	55232	
40	40	40	40	88	Ø 52	84	Ø 50	30	Ø 35	5	55240	
50	50	50	50	94	Ø 62	90	Ø 60	32	Ø 45	5	55250	

## ■ Пило- і вологозахисні аксесуари Dust and water-resistant fittings and accessories

### Муфта гнучка труба-труба, IP64 Flexible bend coupling, IP64



#### Призначення:

- з'єднання жорстких гладких труб одного діаметра під довільним кутом.

#### Характеристики:

- тип труби: гофрований;
- матеріал: ПВХ;
- колір: сірий RAL 7035;
- мінімальний радіус вигину: 3 зовнішні діаметри;
- температура експлуатації: від -25 °C до +60 °C;
- ступінь захисту: IP64;
- рекомендовано для використання у сухих приміщеннях.

#### Intended use:

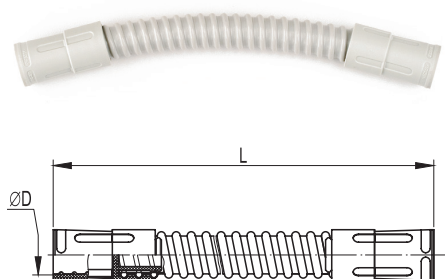
- the bend coupling is used to connect rigid smooth pipes of same size at the desired angle.

#### Characteristics:

- pipe type: corrugated;
- material: PVC;
- colour: grey, RAL 7035;
- minimum bending radius: 3 × outer diameter;
- operating temperature range: -25 °C to +60 °C;
- protection rating: IP64;
- recommended for use in premises with dry environment only.

ДІАМЕТР DIAMETER mm	ДОВЖИНА LENGTH mm	УПАКОВКА PACKAGE шт. / пс.	КОД CODE
16	220	50	59916
20	230	40	59920
25	240	9	59925
32	270	5	59932

### Муфта гнучка труба-труба, IP65 Flexible bend coupling, IP65



#### Призначення:

- герметичне з'єднання жорстких гладких труб одного діаметра під довільним кутом.

#### Характеристики:

- тип труби: армована;
- матеріал: ПВХ;
- колір: сірий RAL 7035;
- мінімальний радіус вигину: 2 зовнішні діаметри;
- температура експлуатації: від -25 °C до +60 °C;
- ступінь захисту: IP65;
- рекомендовано для використання у вологих і запилених приміщеннях.

#### Intended use:

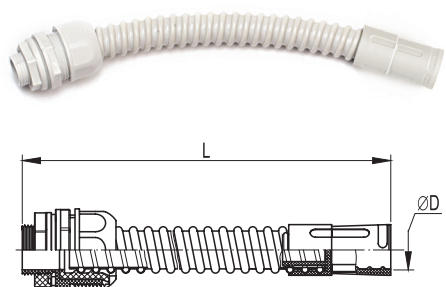
- the bend coupling is used to establish tightly sealed connection of rigid smooth pipes of the same size at the desired angle.

#### Characteristics:

- pipe type: flexible reinforced;
- material: PVC;
- colour: grey, RAL 7035;
- minimum bending radius: 2 × outer diameter;
- operating temperature range: -25 °C to +60 °C;
- protection rating: IP65;
- recommended for use in premises with humid and dusty environments.

ДІАМЕТР DIAMETER mm	ДОВЖИНА LENGTH mm	УПАКОВКА PACKAGE шт. / пс.	КОД CODE
16	230	25	50316
20	240	10	50320
25	260	5	50325
32	290	3	50332
40	340	2	50340
50	410	1	50350

### Муфта гнучка труба-коробка, IP65 Flexible bush/male thread adaptor, IP65



#### Призначення:

- герметичне з'єднання жорстких гладких труб з відгалужувальними коробками, корпусами шаф і боксів під довільним кутом.

#### Характеристики:

- тип труби: армована;
- матеріал: ПВХ;
- колір: сірий RAL 7035;
- мінімальний радіус вигину: 2 зовнішні діаметри;
- температура експлуатації: від -25 °C до +60 °C;
- ступінь захисту: IP65;
- рекомендовано для використання у вологих і запилених приміщеннях.

#### Intended use:

- the adaptor is used to establish tightly sealed connection between rigid smooth pipes and electrical enclosures or boxes.

#### Characteristics:

- pipe type: flexible reinforced;
- material: PVC;
- colour: grey, RAL 7035;
- minimum bending radius: 2 × outer diameter;
- operating temperature range: -25 °C to +60 °C;
- protection rating: IP65;
- recommended for use in premises with humid and dusty environments.

ДІАМЕТР DIAMETER mm	ДОВЖИНА LENGTH mm	УПАКОВКА PACKAGE шт. / пс.	КОД CODE
16	230	10	57116
20	240	10	57120
25	260	5	57125
32	290	4	57132
40	340	1	57140
50	410	1	57150

## Перехідник армована труба - коробка, IP65 Bush/male thread adaptor for flexible reinforced pipes, IP65



### Призначення:

- герметичне з'єднання гнучких армованих труб з відгалужувальними коробками, корпусами шаф і боксів.

### Характеристики:

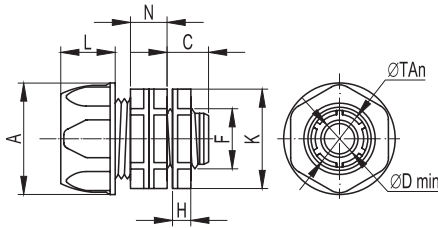
- матеріал: поліпропілен;
- колір: сірий RAL 7035;
- температура експлуатації: від -25 °C до +60 °C;
- ступінь захисту: IP65.

### Intended use:

- the adaptor is used to establish tightly sealed connection between flexible reinforced pipes and junction boxes, electrical enclosures and boards.

### Characteristics:

- material: polypropylene;
- colour: grey, RAL 7035;
- operating temperature range: -25 °C to +60 °C;
- protection rating: IP65.



ВНУТРІШНІЙ ДІАМЕТР АРМОВ. ТРУБИ CORRUGATED PIPE INSIDE DIAMETER	РОЗМІРИ, мм DIMENSIONS, mm								УПАКОВКА PACKAGE	КОД CODE
mm	ØTA	A	L	N	C	Dmin	F	K	шт. / pc.	
10	16.5	Ø 26	16	12	12.5	Ø 8	12.5 (1/4")	Ø 24	50	55110
12	18.3	Ø 28	16	13	13	Ø 10	15.8 (3/8")	Ø 26	50	55112
14	20	Ø 29	18	14	13	Ø 12	20.5 (1/2")	Ø 29	50	55114
16	22	Ø 31	18	14	14.5	Ø 14	20.5 (1/2")	Ø 29	50	55116
20	26.3	Ø 36	19.5	15	16	Ø 18	25.4 (3/4")	Ø 35	25	55120
22	29	Ø 39	19.5	15	16	Ø 20	25.4 (3/4")	Ø 37	25	55122
25	33	Ø 43	24.5	17	17	Ø 23	32.3 (1")	Ø 41	25	55125
28	35.5	Ø 47	24.5	17	18	Ø 26	32.3 (1")	Ø 44.5	10	55128
32	41.5	Ø 51	28	18	19.5	Ø 30	41.2 (1 1/4")	Ø 49	10	55132
35	43	Ø 55	28	18	20	Ø 33	41.2 (1 1/4")	Ø 49	10	55135
40	49	Ø 59	32,5	19	22	Ø 38	47,2 (1 1/2")	Ø 57,5	10	55140
50	59,5	Ø 70	34,5	19	24	Ø 48	59,0 (2")	Ø 68	10	55150

## Кабельний затискач з контргайкою, IP68 Cable gland with lock nut, IP68



### Призначення:

- герметичне введення труб і кабелю в корпус відгалужувальних коробок, щитків, шаф і боксів.

### Характеристики:

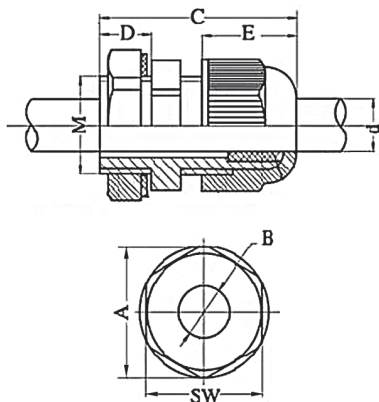
- матеріал: поліамід 6.6;
- температура експлуатації: від -25 °C до +60 °C;
- ступінь захисту: IP68.

### Intended use:

- the gland is used to establish tightly sealed entry of pipes and cables into junction boxes, electric boards, cabinets and enclosures.

### Characteristics:

- material: PA 6.6
- operating temperature range: -25 °C to +60 °C;
- protection rating: IP68.



ДІАМЕТР КАБЕЛЮ CABLE DIAMETER	РОЗМІРИ, мм DIMENSIONS, mm								РІЗЬБА THREAD	УПАКОВКА PACKAGE	КОД CODE
mm	A	B	C	D	E	d	M	SW	шт. / pc.		
3-6.5	19.7	8.5	30	8	13.9	6.5	12.5	18	PG 7	50	52500
4-8	23.7	11	34	8	14.8	8	15.5	22	PG 9	50	52600
5-10	26.2	13	35	8	16.9	11	18.5	24	PG 11	50	52700
6-12	29	15	37	10	18	12	20.5	27	PG 13.5	50	52800
9-14	33	20.4	40	10	17.8	13.5	22.5	30	PG 16	50	52900
13-18	39	22	40	10	24	18.5	28.5	36	PG 21	25	53000
15-25	50	31	52	12	25.2	24.5	37	46	PG 29	20	53100
20-31	64	39	62	14	31	31.5	47	58	PG 36	5	53200
28-38	70	46.5	63	14	30.1	38	54	64	PG 42	5	53300
34-43	76	52	64	14	30.1	44	60	70	PG 48	5	53400



## Кабельний ввід IP68, з мембраною Cable gland with sealing plug, IP68



### Призначення:

- герметичне введення труб і кабелю в корпус відгалужувальних коробок, щитків, шаф і боксів.
- мембрана захищає отвір від проникнення пилу та вологи зі збереженням ступеню захисту IP68 за відсутності кабелю.

### Характеристики:

- матеріал: поліамід 6.6;
- температура експлуатації: від -25 °C до +60 °C;
- ультрафіолетостійкість;
- ступінь захисту: IP68.

### Intended use:

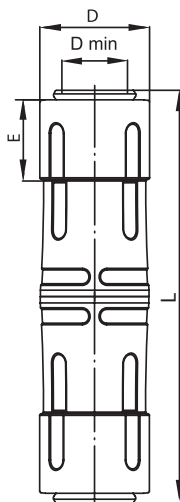
- the gland is used to establish tightly sealed entry of pipes and cables into junction boxes, electric boards, cabinets and enclosures.
- the sealing plug protects the gland opening against penetration of dust and moisture to maintain IP68 protection rating in the absence of a cable.

### Characteristics:

- material: PA 6.6
- operating temperature range: -25 °C to +60 °C;
- UV resistance;
- protection rating: IP68.

ДІАМЕТР КАБЕЛЮ CABLE DIAMETER mm	РІЗЬБА THREAD	УПАКОВКА PACKAGE шт. / пс.	КОД CODE
6-12	PG 7	50	52M2012
13-18	PG 9	25	53M2518
18-25	PG 11	20	53M3225
22-32	PG 13.5	15	53M4032
29-35	PG 16	10	53M6335

## Муфта для армованих труб, IP65 Straight coupling for flexible reinforced pipes, IP65



### Призначення:

- для герметичного з'єднання армованих труб.

### Характеристики:

- матеріал корпусу: поліпропілен;
- матеріал ущільнювача: гума;
- колір: сірий RAL 7035;
- температура експлуатації: від -25 °C до +60 °C;
- ступінь захисту: IP65.

### Intended use:

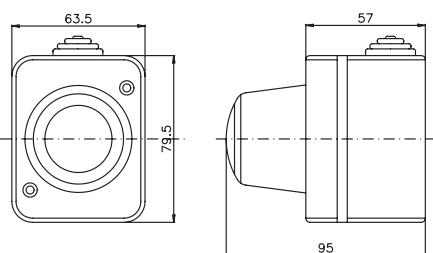
- the coupling is used to establish tightly sealed connection between flexible reinforced pipes.

### Characteristics:

- body material: polypropylene;
- sealing material: rubber;
- colour: grey, RAL 7035;
- operating temperature range: -25 °C to +60 °C;
- protection rating: IP65.

ВНУТРІШНІЙ ДІАМЕТР АРМОВ. ТРУБИ CORRUGATED PIPE INSIDE DIAMETER mm	РОЗМІРИ, мм DIMENSIONS, mm						УПАКОВКА PACKAGE шт. / пс.	КОД CODE
	ØТА	L	D	E	Dmin			
16	16	106	Ø 26	22	Ø 13	1	55316	
20	20	120	Ø 29	24	Ø 17	1	55320	
25	25	130	Ø 35	25	Ø 21	1	55325	
32	32	146	Ø 43	29	Ø 27	1	55332	
40	40	176	Ø 52	30	Ø 35	1	55340	
50	50	188	Ø 62	32	Ø 45	1	55350	

## Сигнальна світлова арматура Signalling lamp fixtures



### Призначення:

- світлова сигналізація.

### Характеристики:

- матеріал: АБС-пластик;
- температура експлуатації: від -25 °C до +60 °C;
- максимальна потужність лампи: 15 Вт (лампа в комплект поставки не входить);
- цоколь: E14;
- ступінь захисту: IP54.

### Intended use:

- light signalling.

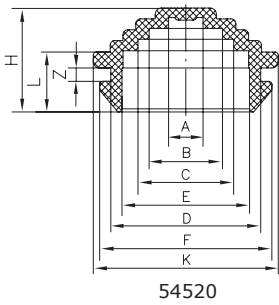
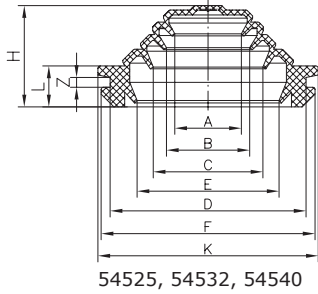
### Characteristics:

- material: ABC;
- operating temperature range: -25 °C to +60 °C;
- maximum lamp power: 15 W (lamp is not included in the delivery);
- lamp base: E14;
- protection rating: IP54.

КОЛІР COLOUR	УПАКОВКА PACKAGE шт. / пс.	КОД CODE
червоний / red	1	59601
зелений / green	1	59602
прозорий / transparent	1	59603

# Кабельний ввід для труб, IP55

## Flexible cable gland, IP55



### Призначення:

- для герметичного введення труб і кабелю в корпуси відгалужувальних коробок, щитків, шаф і боксів.

### Характеристики:

- матеріал: ПВХ-пластикат;
- колір: сірий RAL 7035;
- температура експлуатації: від -25 °C до +60 °C;
- ступінь захисту: IP55.

### Intended use:

- the gland is used to establish tightly sealed entry of pipes and cables into junction boxes, electric boards, cabinets and enclosures.

### Characteristics:

- material: soft PVC compound;
- colour: grey, RAL 7035;
- operating temperature range: -25 °C to +60 °C;
- protection rating: IP55.

МАКС. ДІАМЕТР ТРУБИ АБО КАБЕЛЮ MAX. PIPE OR CABLE DIAMETER	МОНТАЖНИЙ ОТВІР MOUNTING HOLE	РОЗМІРИ, мм DIMENSIONS, mm										УПАКОВКА PACKAGE шт. / pcs.	КОД CODE
		A	B	C	E	D	F	K	H	L	Z		
20	Ø 23	5.5	11.5	15	20	23	26.5	29	16	9	2	100	54520
25	Ø 32	9.5	15	19	23.5	32	35	38	20	9	2	100	54525
32	Ø 40	14	17	22	30	40	43	47	20	9	2	50	54532
40	Ø 50	23.5	30	37.5	42.5	50	54	57	20	9	2	50	54540

# Коробки відгалужувальні

## Junction boxes

### Призначення:

• для захисту місць з'єднання силових і слабкострумових проводів від механічних пошкоджень, пилу і вологи (у приміщеннях і на відкритому повітрі).

### Характеристики:

- стійкі до впливу ультрафіолету;
- пластикові фіксатори кришки корозієстійкі, без ризику зриву різьби при багаторазовому зніманні;
- швидке кріплення кришки поворотом фіксатора на 1/4 оберту полегшує монтаж і сервісне обслуговування коробки;
- надійна герметизація – безшовний ущільнювач зі спіненого поліуретану для коробок з розмірами до 190x140 мм і прокладкою у вигляді пористого гумового шнура для коробок великих розмірів;
- висока ударна міцність – завдяки якісним матеріалам, високотехнологічній конструкції і оптимальній товщині стінки.

### Intended use:

• protection of power and low-current wire connections against mechanical damage and exposure to dust and moisture (both indoors and outdoors).

### Characteristics:

- UV resistant;
- corrosion-proof plastic retainers allow multiple removal and mounting of the cover without the risk of thread stripping;
- quick and easy closing of the cover by turning the retainers by 1/4 turn facilitates installation and service;
- reliable sealing is achieved by seamless expanded polyurethane sealing for boxes up to 190x140 mm and expanded rubber cord for large boxes;
- high impact resistance is achieved due to the use of high quality materials, advanced design and optimal wall thickness.

## Відмітні особливості

### Characteristic features

#### Герметичні кабельні вводи

Введення труб і кабелю

**Tightly sealed cable glands**  
Designed for entry of pipes and cable

**Температура експлуатації**  
від -25 °C до +60 °C

**Operating temperature range**  
-25 °C to +60 °C

**Висока ударостійкість**  
6 Дж

**High impact strength**  
6 J

#### Пластикові фіксатори кришки

- не іржавіють;
- виключають ризик зриву різьби;
- спрощують і прискорюють монтаж;
- полегшують сервісне обслуговування;
- швидко закручуються на 1/4 оберту

#### Plastic cover retainers

- can not become rusty
- eliminate risk of thread stripping
- ensure easy and quick mounting
- facilitate servicing
- are easily closed by 1/4 turn

**Напрявні для кріплення**  
дозволяють фіксувати обладнання всередині коробки

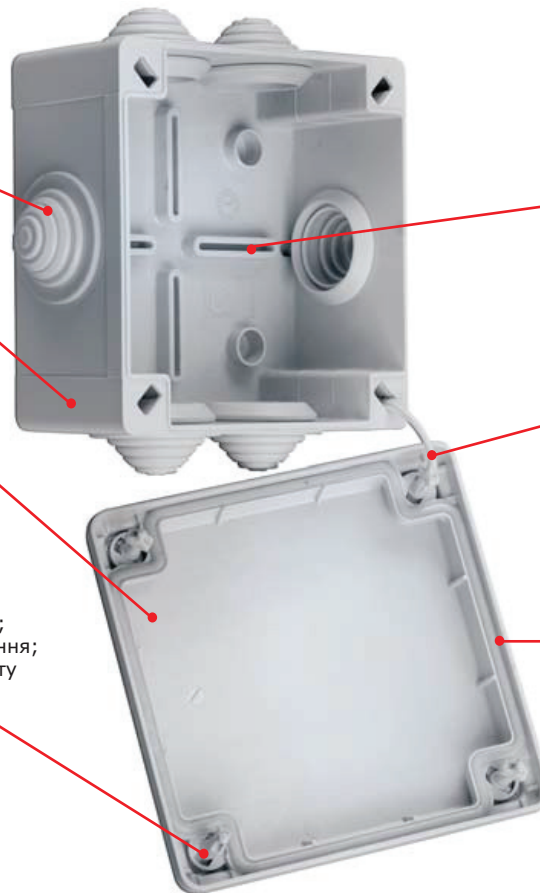
**Mounting strips**  
for fixing of electric accessories inside the box

**З'єднання кришки з основою за допомогою хомутка**  
запобігає падінню кришки під час монтажу і сервісного обслуговування

**Tie that attaches cover to the box housing**  
prevents the cover from falling down during mounting and servicing

**Ущільнювач зі спіненого поліуретану**  
забезпечує високий ступінь пило- та вологостійкості IP55 / IP56

**Expanded polyurethane sealing**  
ensures high level of dust- and moisture protection



## Переваги

### Advantages

Виготовляються із високоякісної композиції на основі поліпропілену, що забезпечує високі діелектричні характеристики і ударостійкість. Коробки з пластиковими фіксаторами відрізняються від запропонованої на ринку продукції швидкістю і зручністю монтажу, надійністю і довговічністю.

The junction boxes are made of high-quality polyethylene-based composite material, which provides high dielectric properties and impact resistance. Boxes with plastic retainers outperforms those available on the market in terms of quick and easy installation, reliability and durability.

## Склад системи

### System composition

В асортименті "ДКС України" 3 типи коробок:

- коробки з кришкою, що замикається (IP44);
- коробки з кришкою, що замикається, зі спеціальним замком (IP55/IP66);
- коробки з пластиковими фіксаторами кришки (IP55/IP56).

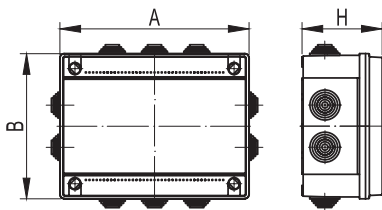
"DCS of Ukraine" offers 3 types of boxes:

- boxes with snap-on cover (IP44);
- boxes with snap-on cover with improved locking system (IP55/IP66);
- boxes with plastic retainers (IP55/IP56).

ХАРАКТЕРИСТИКИ PARAMETER	ЗНАЧЕННЯ VALUE
Технічні умови Technical specifications	ТУ 3464-028-47022248-2011 TU 3464-028-47022248-2011
Матеріал Material	АБС-пластик, поліпропілен ABS, polypropylene
Кліматичне виконання Climatic version	У 2 по ГОСТ 15150-69 N2 (У2) acc. to GOST 15150-69
Стійкість до займання Resistance to fire	тест розпеченим дротом 650 °С по ГОСТ 50827.1 glow-wire test at a temperature of 650 °C acc. to GOST 50827.1
Ступінь захисту Protection rating	IP44 по ГОСТ 14254-96 для коробок з кришкою, що замикається IP44 acc. to GOST 14254-96 for boxes with snap-on cover
	IP55 по ГОСТ 14254-96 для коробок з кабельними вводами IP55 acc. to GOST 14254-96 for boxes with cable glands
	IP56 по ГОСТ 14254-96 для коробок з гладкими стінками IP56 acc. to GOST 14254-96 for boxes with plain walls
Температура монтажу Mounting temperature range	від -5 °С до +60 °С -5 °C to +60 °C
Температура експлуатації Operating temperature range	від -25 °С до +60 °С -25 °C to +60 °C
Колір Colour	сірий, RAL 7035 grey, RAL 7035
Ударостійкість Impact resistance	6 Дж при -5 °С; 1 Дж при -25 °С 6 J at -5 °C; 1 J at -25 °C
Опір ізоляції Insulation resistance	не менше як 100 МОм (500 В протягом 1 хвилини) not less than 100 MΩ (500 V for 1 min)
Діелектрична міцність Dielectric strength	не менш як 2000 В (50 Гц протягом 15 хвилин) not less than 2000 V (50 Hz for 15 min)

## ■ Коробки відгалужувальні з пластиковими фіксаторами кришки Junction boxes with plastic cover retainers

### Коробки відгалужувальні з кабельними вводами, IP55 Junction boxes with cable glands, IP55



#### Характеристики:

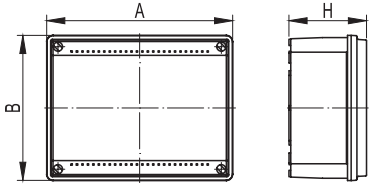
- комплектуються кабельними вводами, призначеними для введення жорстких і гофрованих труб, а також кабелю;
- кришки коробок (коди 53800-54100) з безшовним ущільнювачем зі спіненого поліуретану, з'єднання кришки з основою за допомогою фіксатора якірного типу;
- кришки коробок (коди 54200-54400) з ущільнювальним шнуром з пористої гуми, з'єднання кришки з основою спеціальними гнучкими петлями.

#### Characteristics:

- these junction boxes are completed with cable glands intended for entry of rigid pipes, corrugated pipes and cables;
- covers of 53800-54100 boxes are fitted with seamless expanded polyurethane sealing and are locked to the box housing by anchor-type retainers;
- covers of 54200-54400 boxes are fitted with expanded rubber sealing cord and are attached to the box housing by a flexible tie, which prevents the cover from being lost.

УМОВНИЙ РОЗМІР CONVENTIONAL DIMENSIONS mm	ГАБАРИТНИЙ РОЗМІР OVERALL DIMENSIONS AxBxH, mm	КІЛЬКІСТЬ ВВОДІВ NUMBER OF GLANDS шт. / рс.	МАКСИМАЛЬНИЙ ДІАМЕТР MAXIMUM DIAMETER mm	УПАКОВКА PACKAGE шт. / рс.	КОД CODE
100×100×50	114×114×62	6	Ø 25	1	53801
120×80×50	134×94×62	6	Ø 25	1	53900
150×110×70	165×124×84	10	Ø 25	1	54000
190×140×70	204×159×84	10	Ø 32	1	54100
240×190×90	254×199×102	10	Ø 32	1	54200
240×190×90	254×199×102	8	2×Ø40 + 6×Ø32	1	54201
240×190×90	254×199×102	2	Ø 40	1	54202
300×220×120	312×239×132	10	Ø 40	1	54300
380×300×120	409×304×130	12	Ø 40	1	54400

## Коробки відгалужувальні з гладкими стінками, IP56 Junction boxes with plain walls, IP56



### Характеристики:

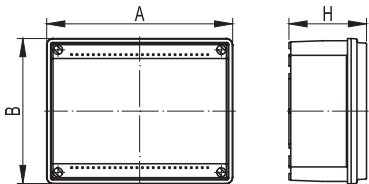
- введення труб і кабелю в коробки здійснюється за допомогою муфт і кабельних затискачів (замовляються окремо);
- кришки коробок (коди 53810-54110) з безшовним ущільнювачем зі спіненого поліуретану, з'єднання кришки з основою за допомогою фіксатора якірного типу;
- кришки коробок (коди 54210-54410) з ущільнювальним шнуром з пористої гуми, з'єднання кришки з основою спеціальними гнучкими петлями.

### Characteristics:

- cable glands for entry of pipes and cables shall be ordered separately;
- covers of 53810-54110 boxes are fitted with seamless expanded polyurethane sealing and are locked to the box housing by anchor-type retainers;
- covers of 54210-54410 boxes are fitted with expanded rubber sealing cord and are attached to the box housing by a flexible tie, which prevents the cover from being lost.

УМОВНИЙ РОЗМІР CONVENTIONAL DIMENSIONS mm	ГАБАРИТНИЙ РОЗМІР OVERALL DIMENSIONS AxBxH, mm	УПАКОВКА PACKAGE шт. / пс.	КОД CODE
100×100×50	114×114×62	1	53810
120×80×50	134×94×62	1	53910
150×110×70	165×124×84	1	54010
190×140×70	204×159×84	1	54110
240×190×90	254×199×102	1	54210
300×220×120	312×239×132	1	54310
380×300×120	409×304×130	1	54410

## Коробки відгалужувальні з гладкими стінками і низькою прозорою кришкою, IP56 Junction boxes with plain walls and low transparent cover, IP56



### Характеристики:

- введення труб і кабелю в коробки здійснюється за допомогою муфт і кабельних затискачів (замовляються окремо);
- кришки коробок з безшовним ущільнювачем зі спіненого поліуретану, з'єднання кришки з основою за допомогою фіксатора якірного типу;
- прозора кришка;
- ступінь захисту IP56.

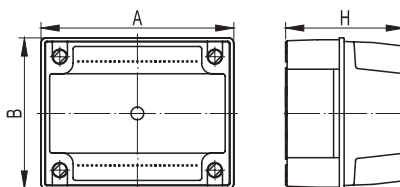
### Characteristics:

- cable glands for entry of pipes and cables shall be ordered separately;
- covers of boxes are fitted with seamless expanded polyurethane sealing and are locked to the box housing by anchor-type retainers;
- transparent cover;
- protection rating: IP56.

УМОВНИЙ РОЗМІР CONVENTIONAL DIMENSIONS mm	ГАБАРИТНИЙ РОЗМІР OVERALL DIMENSIONS AxBxH, mm	УПАКОВКА PACKAGE шт. / пс.	КОД CODE
120×80×50	134×94×62	1	53920*
150×110×70	165×124×84	1	54020*
190×140×70	204×159×84	1	54120*
240×190×90	254×199×102	1	54220*
300×220×120	312×239×132	1	54320
380×300×120	409×304×130	1	54420

\* - Матова кришка  
\* - Matte cover

## Коробки відгалужувальні з гладкими стінками і високою кришкою, IP56 Junction boxes with plain walls and high cover, IP56



### Характеристики:

- висока кришка збільшує внутрішній простір коробки;
- введення труб і кабелю в коробки здійснюється за допомогою муфт і кабельних затискачів (замовляються окремо);
- кришки коробок з ущільнювальним шнуром з пористої гуми;
- кришки коробок (коди 54030, 54130) фіксуються металевими шурупами.

### Characteristics:

- high cover increases useful volume of the box;
- cable glands for entry of pipes and cables shall be ordered separately;
- covers of boxes are fitted with expanded rubber sealing cord;
- covers of boxes 54030 and 54130 are fixed with metal screws.

УМОВНИЙ РОЗМІР CONVENTIONAL DIMENSIONS mm	ГАБАРИТНИЙ РОЗМІР OVERALL DIMENSIONS AxBxH, mm	УПАКОВКА PACKAGE шт. / пс.	КОД CODE
150×110×135	154×114×141	1	54030
190×145×135	195×150×140	1	54130



## Коробки відгалужувальні з гладкими стінками і високою кришкою, IP56 Junction boxes with plain walls and high cover, IP56

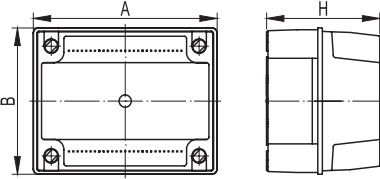


### Характеристики:

- висока кришка збільшує внутрішній простір коробки;
- введення труб і кабелю в коробки здійснюється за допомогою муфт і кабельних затискачів (замовляються окремо);
- кришки коробок з ущільнювальним шнуром з пористої гуми;
- з'єднання кришки з основою коробки здійснюється гнучкими петлями.

### Characteristics:

- high cover increases useful volume of the box;
- cable glands for entry of pipes and cables shall be ordered separately;
- covers of boxes are fitted with expanded rubber sealing cord;
- cover is attached to the box housing by a flexible tie, which prevents the cover from being lost.



УМОВНИЙ РОЗМІР CONVENTIONAL DIMENSIONS mm	ГАБАРИТНИЙ РОЗМІР OVERALL DIMENSIONS AxVxH, mm	УПАКОВКА PACKAGE шт. / пс.	КОД CODE
240×190×160	255×199×168	1	54230
300×220×180	312×239×211	1	54330
380×300×180	409×304×244	1	54430

## Коробки відгалужувальні з гладкими стінками і високою прозорою кришкою, IP56 Junction boxes with smooth walls and high transparent cover, IP56

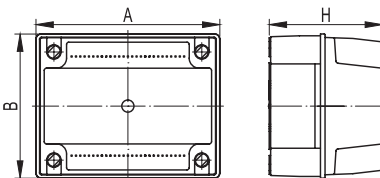


### Характеристики:

- висока кришка збільшує внутрішній простір коробки;
- введення труб і кабелю в коробки здійснюється за допомогою муфт і кабельних затискачів (замовляються окремо);
- кришки коробок з ущільнювальним шнуром з пористої гуми;
- кришки коробок (коди 54040, 54140) фіксуються металевими шурупами.

### Characteristics:

- high cover increases useful volume of the box;
- cable glands for entry of pipes and cables shall be ordered separately;
- covers of boxes are fitted with expanded rubber sealing cord;
- covers of boxes 54040 and 54140 are fixed with metal screws.



УМОВНИЙ РОЗМІР CONVENTIONAL DIMENSIONS mm	ГАБАРИТНИЙ РОЗМІР OVERALL DIMENSIONS AxVxH, mm	УПАКОВКА PACKAGE шт. / пс.	КОД CODE
150×110×135	154×114×141	1	54040
190×145×135	195×150×140	1	54140

## Коробки відгалужувальні з гладкими стінками і високою прозорою кришкою, IP56 Junction boxes with smooth walls and high transparent cover, IP56

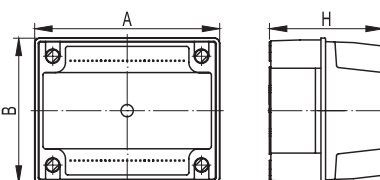


### Характеристики:

- висока кришка збільшує внутрішній простір коробки;
- введення труб і кабелю в коробки здійснюється за допомогою муфт і кабельних затискачів (замовляються окремо);
- кришки коробок з ущільнювальним шнуром з пористої гуми;
- кришка з'єднується з основою за допомогою спеціальних гнучких петель.

### Characteristics:

- high cover increases useful volume of the box;
- cable glands for entry of pipes and cables shall be ordered separately;
- covers of boxes are fitted with expanded rubber sealing cord;
- cover is attached to the box housing by a flexible tie, which prevents the cover from being lost.



УМОВНИЙ РОЗМІР CONVENTIONAL DIMENSIONS mm	ГАБАРИТНИЙ РОЗМІР OVERALL DIMENSIONS AxVxH, mm	УПАКОВКА PACKAGE шт. / пс.	КОД CODE
240×190×160	255×199×168	1	54240
300×220×180	312×239×211	1	54340
380×300×180	409×304×244	1	54440

## Пластини монтажні з оцинкованої сталі Mounting plates of galvanized steel



### Призначення:

монтаж обладнання всередині відгалужувальних коробок.

### Характеристики:

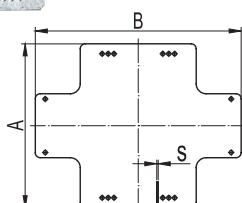
- матеріал: оцинкована сталь.

### Intended use:

• mounting of electric accessories inside junction boxes.

### Characteristics:

- material: galvanized steel.



УМОВНИЙ РОЗМІР CONVENTIONAL DIMENSIONS mm	ГАБАРИТНИЙ РОЗМІР OVERALL DIMENSIONS AxVxH, mm	УПАКОВКА PACKAGE шт. / пс.	КОД CODE
190×140	161×121×1.3	1	59606
240×190	206×164×1.5	1	59607
300×220	270×198×1.5	1	59608
380×300	340×255×2	1	59609

## ■ Відгалужувальні коробки з кришкою, що замикається, та спеціальним замком

### Junction boxes with snap-on cover with improved locking system

**Температура експлуатації:**  
від -25 °C до +60 °C

**Operating temperature range**  
-25 °C to +60 °C

**Кріпильні напрямні**  
дозволяють фіксувати  
обладнання всередині коробки

**Mounting strips**  
for fixing of electric accessories  
inside the box

**Спеціальний герметичний  
безгвинтовий замок**  
забезпечує високий ступінь  
пило- та вологозахисту

**Special tightly closing  
screwless locking system**  
ensures high level of dust- and  
moisture protection

**Можливість введення труб і кабелю  
через дно коробки**

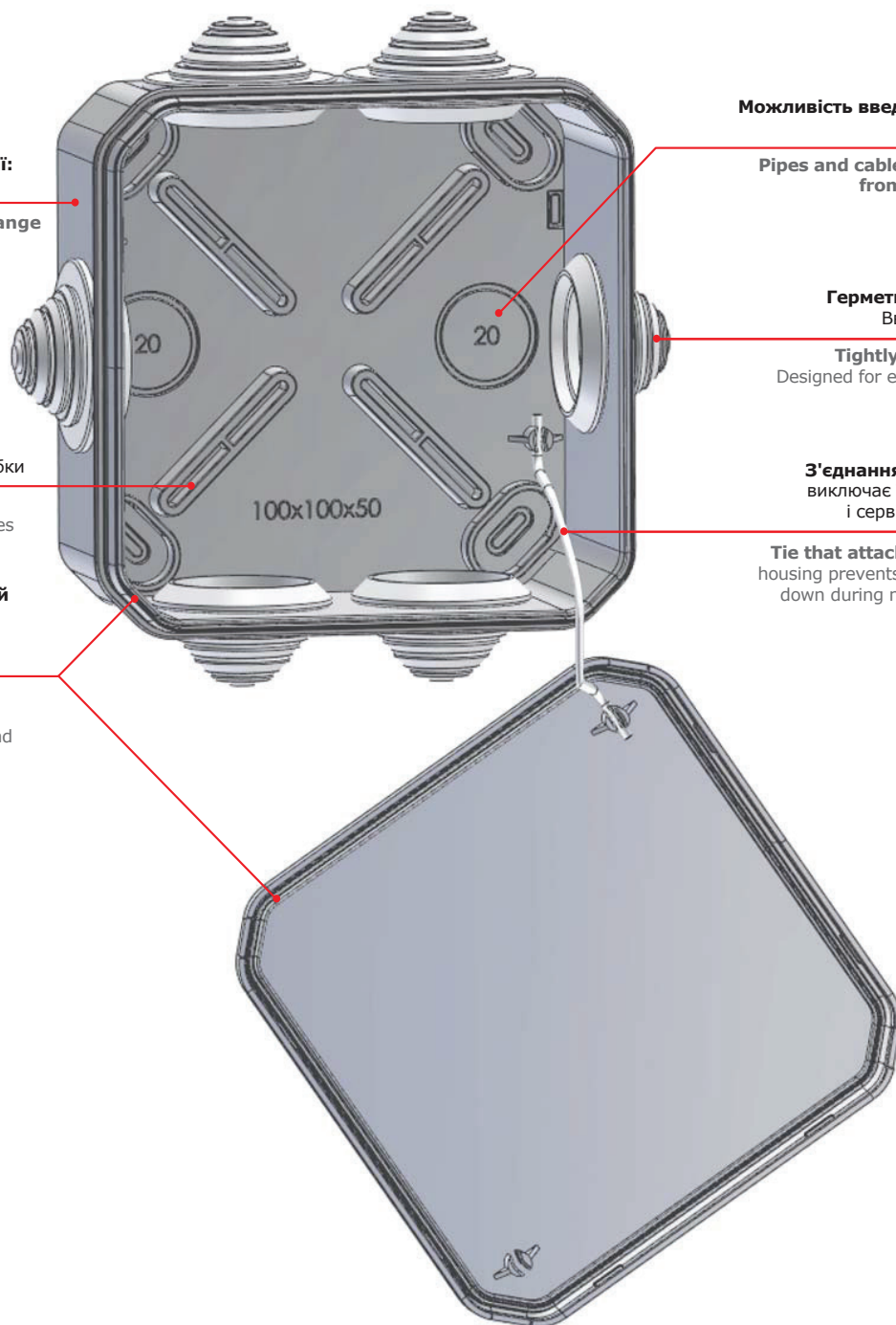
**Pipes and cable may be introduced  
from the rear of the box**

**Герметичні кабельні вводи**  
Введення труб і кабелю

**Tightly sealed cable glands**  
Designed for entry of pipes and cable

**З'єднання кришки з основою**  
виключає її падіння при монтажі  
і сервісному обслуговуванні

**Tie that attaches cover to the box**  
housing prevents the cover from falling  
down during mounting and servicing



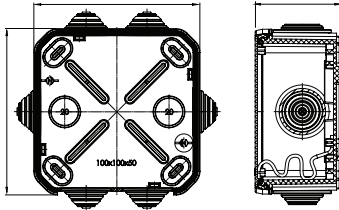
## Переваги

### Advantages

Виготовляються із високоякісної композиції на основі поліпропілену, що забезпечує високі діелектричні характеристики і ударостійкість. Безгвинтове кріплення кришки за допомогою спеціального замка істотно заощаджує час на монтаж і сервісне обслуговування коробки. Відсутність гвинтів дозволило зменшити габарити коробки при збереженні монтажних розмірів.

The junction boxes are made of high-quality polyethylene-based composite material, which provides high dielectric properties and impact resistance. Screwless fastening of the cover by means of a special snap-on lock dramatically saves time needed for installation and servicing of the box. Overall dimensions of the box were reduced due to absence of screw fastening, while its mounting dimensions were kept unchanged.

## Коробка відгалужувальна квадратна з кабельними вводами, IP55 Square junction box with cable glands, IP55



### Характеристики:

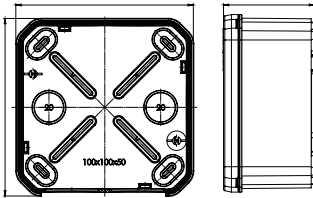
- шість входів дозволяють ввести в коробку жорсткі або гофровані труби, а також кабель діаметром до 25 мм і забезпечують ступінь захисту IP55;
- спеціальний замок по всьому периметру кришки;
- чотири напрямні для кріплення клемних колодок на дні коробки;
- діаметр шурупа для кріплення клемних колодок: 2,5–3 мм;
- чотири можливих точки кріплення коробки до поверхні дозволяють регулювати рівень по горизонталі.

### Characteristics:

- six cable glands provided for entry of rigid pipes, corrugated pipes and cables with a diameter up to 25 mm ensure maintenance of IP55 protection rating;
- special snap-on lock along the entire box cover perimeter;
- four mounting strips for fixing of terminal blocks at the bottom of the box;
- diameter of fixing screws for terminal blocks: 2.5–3 mm;
- four mounting locations provided for attachment of the box allow to adjust its horizontal position.

УМОВНИЙ РОЗМІР CONVENTIONAL DIMENSIONS mm	ГАБАРИТНИЙ РОЗМІР OVERALL DIMENSIONS AxBxH, mm	КІЛЬКІСТЬ ВВОДІВ NUMBER OF GLANDS шт. / pcs	МАКСИМАЛЬНИЙ ДІАМЕТР MAXIMUM DIAMETER mm	УПАКОВКА PACKAGE шт. / pc.	КОД CODE
100×100×50	109×109×56	6	Ø 25	1	54800

## Коробка відгалужувальна квадратна з гладкими стінками, IP66 Square junction box with plain walls, IP66



### Характеристики:

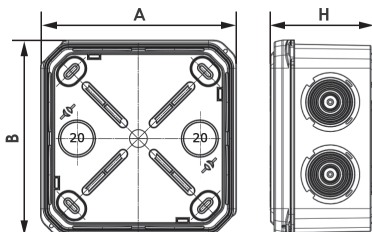
- спеціальний замок по всьому периметру кришки;
- чотири напрямні для кріплення клемних колодок на дні коробки;
- діаметр шурупа для кріплення клемних колодок: 2,5–3 мм;
- чотири можливих точки кріплення коробки до поверхні дозволяють регулювати рівень по горизонталі.

### Characteristics:

- special snap-on lock along the entire box cover perimeter;
- four mounting strips for fixing of terminal blocks at the bottom of the box;
- diameter of fixing screws for terminal blocks: 2.5–3 mm;
- four mounting locations provided for attachment of the box allow to adjust its horizontal position.

УМОВНИЙ РОЗМІР CONVENTIONAL DIMENSIONS mm	ГАБАРИТНИЙ РОЗМІР OVERALL DIMENSIONS AxBxH, mm	УПАКОВКА PACKAGE шт. / pc.	КОД CODE
100×100×50	109×109×56	1	54810

## Коробка відгалужувальна біматеріальна з інтегрованими кабельними вводами, IP55 Bimaterial junction box with built-in cable entry, IP55



### Характеристики:

- кришка плавно замикається і має спеціальні виступи для відкриття без гвинтів і ущільнювачів;
- напрямні всередині коробки дозволяють закріпити необхідне обладнання і DIN-рейки;
- додаткові 2 вводи збоку коробки спрощують можливість введення труб;
- у комплекті поставляються заглушки до кріпильних отворів;
- можливість дренажу;
- механізм опломбування;
- ультрафіолетостійкість;
- не містить галогенів;
- інтегровані вводи (8 + 2) є частиною конструктиву коробки;
- кришка з'єднується з основою за допомогою спеціальної ліски, що дозволяє уникнути її втрати.

### Characteristics:

- the cover closes smoothly and is provided with special projections for opening without screws and seals;
- mounting strips at the bottom of the box are designed for fixing of the necessary electric accessories and DIN-rails;
- 2 additional side inlets are provided for more convenient entry of pipes;
- the junction box is delivered together with plugs;
- preparation for drainage;
- prepared for attachment of security seal;
- UV resistance;
- made of halogen free material;
- built-in cable entries (8 + 2) are integral part of the box;
- cover is attached to the box housing by special line, which prevents the cover from being lost.

УМОВНИЙ РОЗМІР CONVENTIONAL DIMENSIONS mm	ГАБАРИТНИЙ РОЗМІР OVERALL DIMENSIONS AxBxH, mm	КІЛЬКІСТЬ ВВОДІВ NUMBER OF GLANDS шт. / pcs	МАКСИМАЛЬНИЙ ДІАМЕТР MAXIMUM DIAMETER mm	УПАКОВКА PACKAGE шт. / pc.	КОД CODE
70×70×40	79×79×48	10	8×Ø20 + 2×Ø20	1	53770
85×85×40	94×94×48	10	8×Ø25 + 2×Ø20	1	53785
100×100×50	109×109×58	10	8×Ø25 + 2×Ø20	1	53800

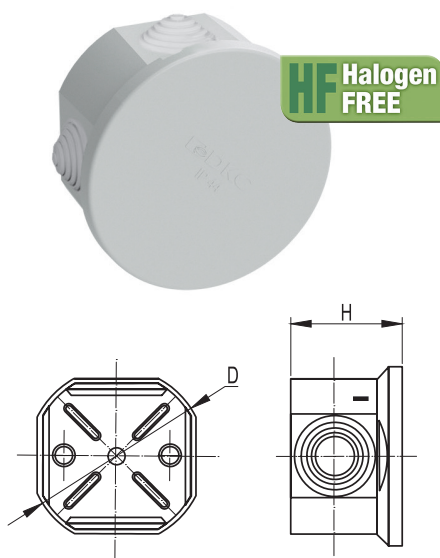
## ■ Відгалужувальні коробки з кришкою що замикається Junction boxes with snap-on cover

### Відмітні особливості Characteristic features

- кришка, що замикається на корпус, забезпечує швидкий монтаж і сервісне обслуговування коробки, а також захищає коробку від проникнення твердих частинок діаметром до 1 мм і бризок води;
- кабельні вводи дозволяють ввести в коробку жорсткі труби, гофровані труби, а також кабель діаметром до 20 мм і забезпечують ступінь захисту IP44;
- висока ударостійкість;
- оптова та роздрібна упаковка.

- cover snapped onto the box housing ensures both quick installation and servicing of the box, and protection against ingress of solid particles with a size up to 1 mm and splashed water;
- cable glands provided for entry of rigid pipes, corrugated pipes and cables with a diameter up to 20 mm ensure maintenance of IP44 protection rating;
- high impact strength;
- wholesale and retail packing.

### Коробки відгалужувальні круглі з кабельними вводами, IP44 Round junction boxes with cable glands, IP44



#### Характеристики:

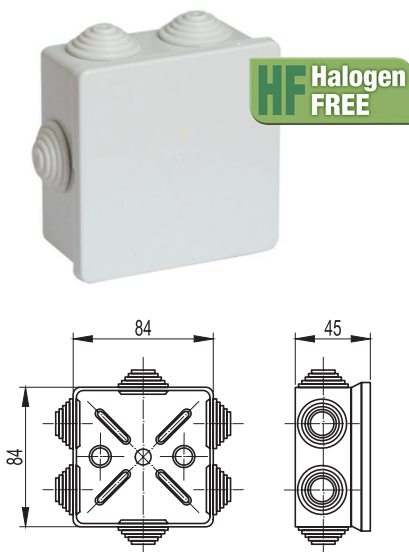
- чотири вводи для труб і кабелю з максимальним діаметром 20 мм;
- три засувки для фіксації кришки;
- дві напрямні для кріплення клемних колодок на дні коробки (код 53500);
- чотири напрямні для кріплення клемних колодок на дні коробки (код 53600);
- діаметр шурупа для кріплення клемних колодок: 2,5 – 3 мм;
- не містить галогенів.

#### Characteristics:

- four glands for entry of pipes and cables with a diameter up to 20 mm;
- three latches for fixing the cover;
- two mounting strips for fixing of terminal blocks at the bottom of the box (code 53500);
- four mounting strips for fixing of terminal blocks at the bottom of the box (code 53600);
- diameter of fixing screws for terminal blocks: 2.5-3 mm;
- made of halogen free material.

УМОВНИЙ РОЗМІР CONVENTIONAL DIMENSIONS mm	ГАБАРИТНИЙ РОЗМІР OVERALL DIMENSIONS DxH, mm	КІЛЬКІСТЬ ВВОДІВ NUMBER OF GLANDS шт. / pc.	МАКСИМАЛЬНИЙ ДІАМЕТР MAXIMUM DIAMETER mm	УПАКОВКА PACKAGE шт. / pc.	КОД CODE
Ø65×35	D66×40	4	20	1	53500
Ø80×40	D88×43	4	20	1	53600

### Коробка відгалужувальна квадратна з кабельними вводами, IP44 Square junction box with cable glands, IP44



#### Характеристики:

- шість входів для труб і кабелю з максимальним діаметром 20 мм;
- вісім засувок для фіксації кришки;
- чотири напрямляючі для кріплення клемних колодок на дні коробки;
- діаметр шурупа для кріплення клемних колодок: 2,5 – 3 мм;
- не містить галогенів.

#### Characteristics:

- six glands for entry of pipes and cables with a diameter up to 20 mm;
- eight latches for fixing the cover;
- four mounting strips for fixing of terminal blocks at the bottom of the box;
- diameter of fixing screws for terminal blocks: 2.5-3 mm;
- made of halogen free material.

УМОВНИЙ РОЗМІР CONVENTIONAL DIMENSIONS mm	ГАБАРИТНИЙ РОЗМІР OVERALL DIMENSIONS mm	КІЛЬКІСТЬ ВВОДІВ NUMBER OF GLANDS шт. / pc.	МАКСИМАЛЬНИЙ ДІАМЕТР MAXIMUM DIAMETER mm	УПАКОВКА PACKAGE шт. / pc.	КОД CODE
80×80×40	84×84×45	6	20	1	53700

## ■ Зведена таблиця аксесуарів для введення труб і кабелю в коробки з гладкими стінками

### Summary table of accessories for entry of pipes and cables into boxes with plain walls



КОД CODE	КОРИБКА ВІДГАЛУЖУВАЛЬНА З ГЛАДКИМИ СТІНКАМИ JUNCTION BOX WITH PLAIN WALLS			КАБЕЛЬНИЙ ВВІД CABLE GLAND			МУФТА ТРУБА-КОРИБКА STRAIGHT BUSH/MALE THREAD ADAPTOR			ПЕРЕХІДНИК АРМОВАНИЙ ТРУБА-КОРИБКА BUSH/MALE THREAD ADAPTOR FOR FLEXIBLE REINFORCED PIPES		
	КОД CODE	ДІАМЕТР ОТВОРУ OPENING DIAMETER mm	МАКСИМАЛЬНА КІЛЬКІСТЬ MAXIMUM QTY шт. / pc.	КОД CODE	ДІАМЕТР ОТВОРУ OPENING DIAMETER mm	МАКСИМАЛЬНА КІЛЬКІСТЬ MAXIMUM QTY шт. / pc.	КОД CODE	ДІАМЕТР ОТВОРУ OPENING DIAMETER mm	МАКСИМАЛЬНА КІЛЬКІСТЬ MAXIMUM QTY шт. / pc.	КОД CODE	ДІАМЕТР ОТВОРУ OPENING DIAMETER mm	МАКСИМАЛЬНА КІЛЬКІСТЬ MAXIMUM QTY шт. / pc.
53810	54520	25	8	50216 50220 50225	16 20 25	8 8 8	55110 55112 55114 55116 55120 55122	13 16 22 22 26 26	8 8 8 8 8 4			
	54525	32	8									
	53910	54520	25		8	50216		16	8	55110	13	10
	53920	54525	32		6	50220		20	8	55112	16	10
54010 54020 54030 54040	54520	25	10	50216 50220 50225 50232 50240	16 20 25 32 40	10 10 10 6 6	55110 55112 55114 55116 55120 55122 55125 55128	13 16 22 22 26 26 34 34	16 12 10 10 10 10 6 6			
	54525	32	10									
	54532	40	6									
	54110	54520	25		12	50216		16	14	55110	13	20
54120	54525	32	12	50220	20	12	55112	16	16			
54130	54532	40	10	50225	25	12	55114	22	12			
54140	54532	40	10	50232	32	10	55116	22	12			
54210 54230 54240	54520	25	14	50216 50220 50225 50232 50240 50250	16 20 25 32 40 50	14 12 10 10 6 6	55110 55112 55114 55116 55120 55122 55125 55128 55132 55135 55140	13 16 22 22 26 26 34 34 42 42 48	28 20 16 16 16 16 12 10 10 8 6			
	54525	32	12									
	54532	40	10									
	54540	50	10									
	54310	54520	25		40	50216		16	40	55110	13	48
	54330	54525	32		36	50220		20	40	55112	16	48
54340	54532	40	10	50225	25	40	55114	22	32			
54410 54430 54440	54520	25	44	50216 50220 50225 50232 50240 50250	16 20 25 32 40 50	44 44 40 36 12 8	55110 55112 55114 55116 55120 55122 55125 55128 55132 55135 55140 55150	13 16 22 22 26 26 34 34 42 42 48 60	52 52 36 36 32 32 14 14 10 10 8 8			
	54525	32	40									
	54532	40	12									
	54540	50	12									
	54410	54520	25		44	50216		16	44	55110	13	52
	54430	54525	32		40	50220		20	44	55112	16	52
54440	54532	40	12	50225	25	40	55114	22	36			



**■ Зведена таблиця аксесуарів для введення труб і кабелю в коробки з гладкими стінками**  
**Summary table of accessories for entry of pipes and cables into boxes with plain walls**

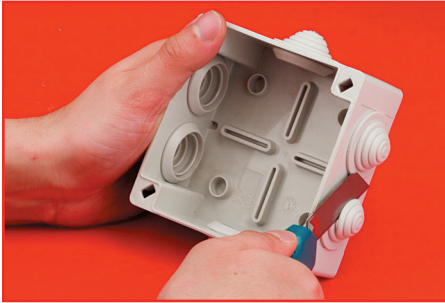


МУФТА ГНУЧКА ТРУБА-КОРОБКА FLEXIBLE BUSH/MALE THREAD ADAPTOR			КАБЕЛЬНИЙ ЗАТИСКАЧ З КОНТРГАЙКОЮ CABLE GLAND WITH LOCK NUT			КАБЕЛЬНИЙ ВВІД IP68, З МЕМБРАНОЮ CABLE GLAND WITH SEALING PLUG, IP68		
КОД CODE	ДІАМЕТР ОТВОРУ OPENING DIAMETER	МАКСИМАЛЬНА КІЛЬКІСТЬ MAXIMUM QTY	КОД CODE	ДІАМЕТР ОТВОРУ OPENING DIAMETER	МАКСИМАЛЬНА КІЛЬКІСТЬ MAXIMUM QTY	КОД CODE	ДІАМЕТР ОТВОРУ OPENING DIAMETER	МАКСИМАЛЬНА КІЛЬКІСТЬ MAXIMUM QTY
	mm	шт. / pc.		mm	шт. / pc.		mm	шт. / pc.
57116 57120 57125	16 22 26	8 8 6	52500 52600 52700 52800 52900	12,5 15,2 18,6 20,4 22,5	8 8 8 8 6	52M2012	20	8
57116 57120 57125	16 22 26	10 8 6	52500 52600 52700 52800 52900	12,5 15,2 18,6 20,4 22,5	10 10 8 8 6	52M2012	20	8
57116 57120 57125 57132	16 22 26 34	12 10 10 6	52500 52600 52700 52800 52900 53000 53100	12,5 15,2 18,6 20,4 22,5 28,3 37,0	16 12 10 10 10 6 6	52M2012 53M2518 53M3225	20 25 32	10 10 6 6
57116 57120 57125 57132	16 22 26 34	16 12 12 10	52500 52600 52700 52800 52900 53000 53100	12,5 15,2 18,6 20,4 22,5 28,3 37,0	20 16 12 12 12 10 8	52M2012 53M2518 53M3225	20 25 32	12 12 8
57116 57120 57125 57132 57140	16 22 26 34 42	20 16 16 12 10	52500 52600 52700 52800 52900 53000 53100 53200	12,5 15,2 18,6 20,4 22,5 28,3 37,0 47,0	28 20 16 16 16 12 10 6	52M2012 53M2518 53M3225 53M4032	20 25 32 40	16 16 12 6
57116 57120 57125 57132 57140 57150	16 22 26 34 42 60	48 32 28 12 8 6	52500 52600 52700 52800 52900 53000 53100 53200 53300 53400	12,5 15,2 18,6 20,4 22,5 28,3 37,0 47,0 54,0 59,3	48 48 32 32 28 12 8 8 6 6	52M2012 53M2518 53M3225 53M4032 53M6335	20 25 32 40 50	32 12 8 8 6
57116 57120 57125 57132 57140 57150	16 22 26 34 42 60	52 36 32 14 10 8	52500 52600 52700 52800 52900 53000 53100 53200 53300 53400	12,5 15,2 18,6 20,4 22,5 28,3 37,0 47,0 54,0 59,3	52 52 36 36 32 26 14 10 8 8	52M2012 53M2518 53M3225 53M4032 53M6335	20 25 32 40 50	36 26 14 10 8

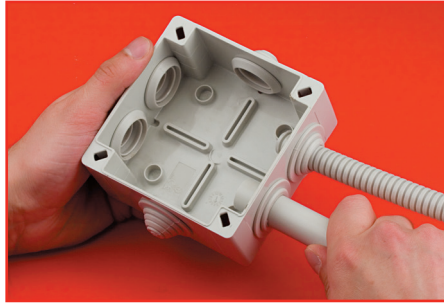
## ■ Інструкції з монтажу Mounting instructions

### Введення труб і кабелю в коробки відгалужувальні Insertion of pipes and cables into junction boxes

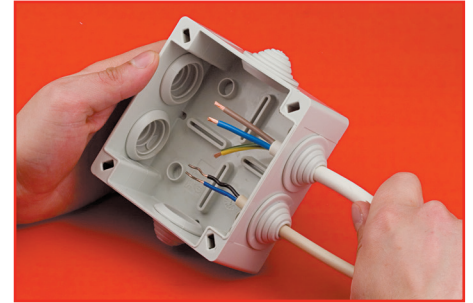
#### Введення в коробки з кабельними вводами Insertion into boxes with cable glands



**Етап 1.** Зрізання кабельного вводу  
**Step 1.** Cutting off the cable gland

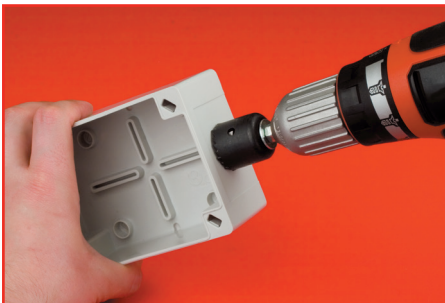


**Етап 2.** Введення гофрованої і жорсткої труби  
**Step 2.** Insertion of corrugated and rigid pipes



**Етап 3.** Введення кабелю  
**Step 3.** Insertion of cable

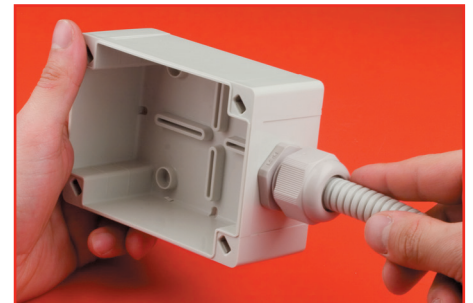
#### Введення в коробки з гладкими стінками Insertion into boxes with plain walls



**Етап 1.** Свердління отворів необхідного діаметра  
**Step 1.** Drilling holes of the required diameter



**Етап 2.** Встановлення аксесуарів в коробку  
**Step 2.** Mounting accessories/fitings



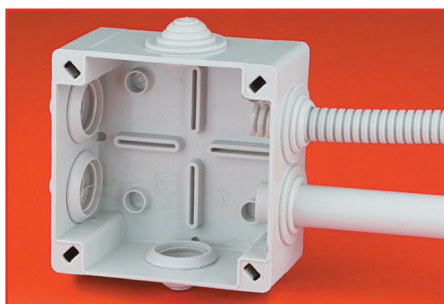
**Етап 3.** Введення труби і кабелю  
**Step 3.** Insertion of pipe and cable

#### Аксесуари для коробок з гладкими стінками Accessories/fitings for boxes with plain walls

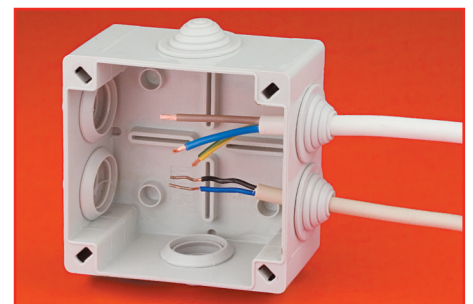
Призначені для герметизації кабелю і введення в коробку гладких, гофрованих та армованих труб  
These are intended for sealing of cable and entry of smooth, corrugated and flexible reinforced pipes



**Етап 1.** Кабельний ввід для труб, IP55  
**Step 1.** Flexible cable gland, IP55



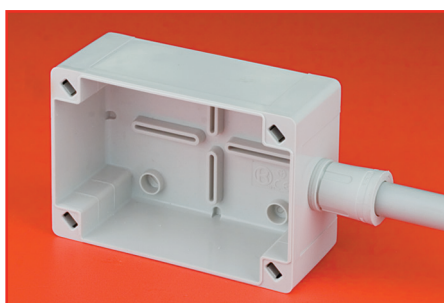
**Етап 2.** Введення гладких і гофрованих труб  
**Step 2.** Insertion of rigid and corrugated pipes



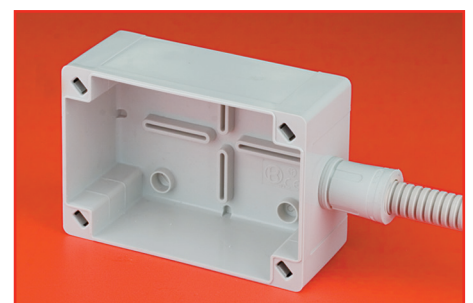
**Етап 3.** Введення кабелю  
**Step 3.** Insertion of cable



**Етап 1.** Муфта труба-коробка, IP67  
**Step 1.** Straight bush/male thread adaptor, IP67



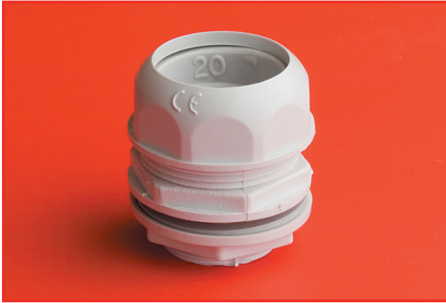
**Етап 2.** Встановлення аксесуарів в коробку  
**Step 2.** Mounting accessories/fitings



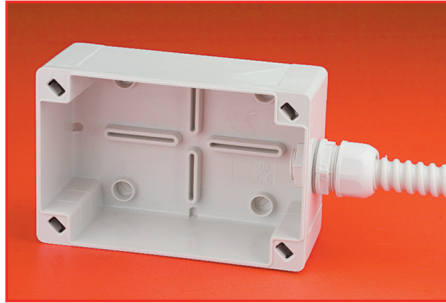
**Етап 3.** Введення гофрованих ПВХ-труб серії 9  
**Step 3.** Insertion of series 9 corrugated PVC pipes

## ■ Приклади монтажу Mounting examples

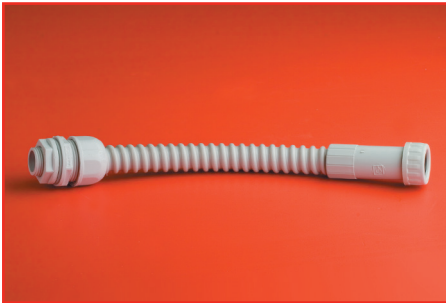
### Введення труб і кабелю в коробки відгалужувальні Insertion of pipes and cables into junction boxes



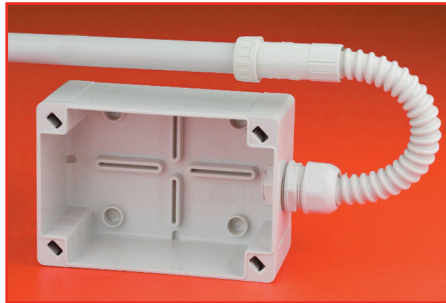
Перехідник армована труба-коробка, IP65  
Bush/male thread adaptor for flexible reinforced pipes, IP65



Введення армованих труб  
Insertion of flexible reinforced pipes



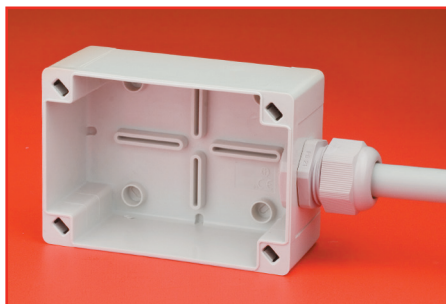
Муфта гнучка труба-коробка, IP65  
Flexible bush/male thread adaptor, IP65



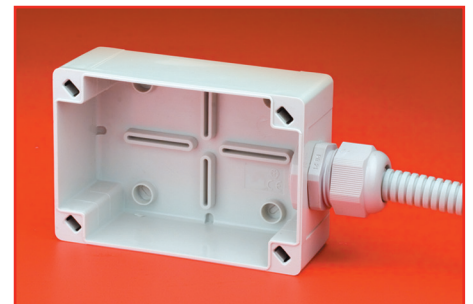
Введення гладких труб під довільним кутом  
Insertion of rigid pipes at desired angle



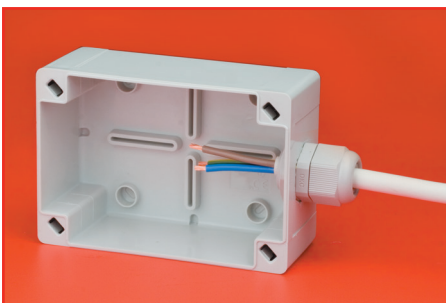
Кабельний затискач з контргайкою, IP68  
Cable gland with lock nut, IP68



Введення гладких труб  
Insertion of rigid pipes



Введення гофрованих труб  
Insertion of corrugated pipes

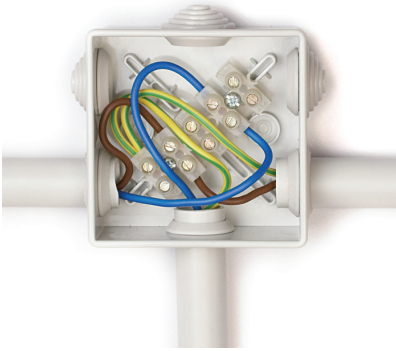


Введення кабелю  
Insertion of cable



## ■ Організація проводів у відгалужувальних коробках Handling of wires inside junction boxes

### Застосування стандартних клемних колодок з поліаміду 6.6 Use of standard terminal blocks of PA 6.6



КІЛЬКІСТЬ ПОЛЮСІВ NUMBER OF POLES шт. / pc.	ПЕРЕТИН ДРОТУ WIRE CROSS-SECTION мм кв. / mm <sup>2</sup>	СТРУМ CURRENT А	КОД CODE
12	2,5	24	43112NY
12	2,5	24	43212NY
12	4	32	43312NY
12	10	57	43412NY
12	16	76	43512NY
12	25	101	43812NY

Можливе застосування економічних поліпропіленових або високотемпературних фібергласових клемних колодок.

You can also use cost-effective polypropylene or high temperature fibreglass terminal blocks.

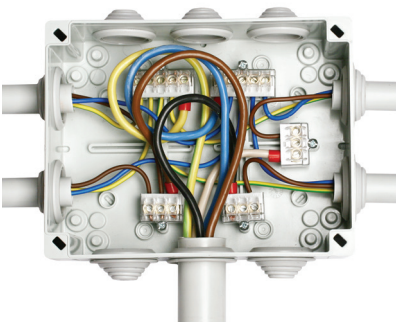
### Застосування з'єднувальних клемних колодок з 1 і 2 отворами Use of connecting terminals with 1 and 2 inlets



КІЛЬКІСТЬ ОТВОРІВ NUMBER INLETS шт. / pc.	ПЕРЕТИН ДРОТУ WIRE CROSS-SECTION мм кв. / mm <sup>2</sup>	КІЛЬКІСТЬ ПРОВІДІВ NUMBER OF WIRES шт. / pc.	КОД CODE
1	2,5	2	B25
	4	2	B40
	6	2	B60
	10	2	B100
	16	2	B160
	25	2	B250
	35	2	B350
2	6	2	B42
	16	2	B62
	25	2	B102
	35	2	B162

Більш детальна інформація про клемні колодки представлена в розділі Quadro.  
Please refer to Quadro section for more detailed information on terminal blocks.

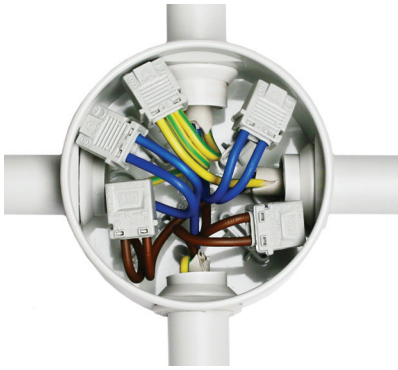
### Застосування з'єднувальних клемних колодок з 3 і 5 отворами Use of connecting terminals with 3 and 5 inlets



КІЛЬКІСТЬ ОТВОРІВ NUMBER INLETS шт. / pc.	ПЕРЕТИН ДРОТУ WIRE CROSS-SECTION мм кв. / mm <sup>2</sup>	КІЛЬКІСТЬ ПРОВІДІВ NUMBER OF WIRES шт. / pc.	КОД CODE
3	6	3	B63
	16	3	B163
	25	3	B253
5	6	5	B65
	16	5	B165
	25	5	B255

Більш детальна інформація про клемні колодки представлена в розділі Quadro.  
Please refer to Quadro section for more detailed information on terminal blocks.

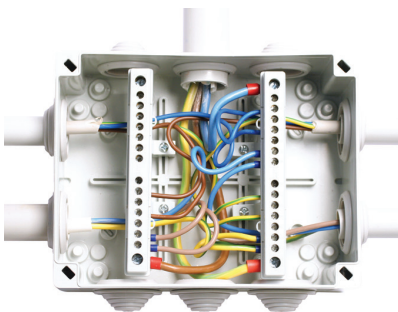
## Застосування з'єднувальних клемних колодок з 3-5 отворами Use of connecting terminals with 3-5 inlets



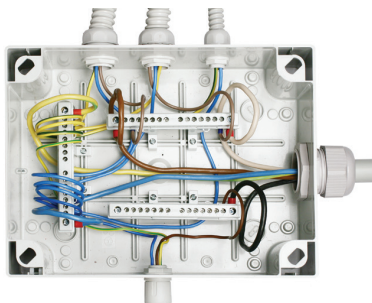
КІЛЬКІСТЬ ОТВОРІВ NUMBER INLETS	ПЕРЕТИН ДРОТУ WIRE CROSS-SECTION	СТРУМ CURRENT	КОД CODE
шт. / pc.	мм кв. / mm <sup>2</sup>	A	
3	1.5-2.5	16	B2733
4	1.5-2.5	16	B2734
5	1.5-2.5	16	B2735

Більш детальна інформація про клемні колодки представлена в розділі Quadro.  
Please refer to Quadro section for more detailed information on terminal blocks.

## Застосування клемних блоків Use of terminal blocks



54110+87308 (2 шт. / 2 pc.)



54310+87308 (3 шт. / 3 pc.)

НАЙМЕНУВАННЯ DESCRIPTION	СТРУМ CURRENT	КОД CODE
	A	
Клемний блок (2x87408 + супорти) в комплекті з кріпленням Terminal block (2x87408) complete with mounting supports	160	87508
Клемний блок (2x87412 + супорти) в комплекті з кріпленням Terminal block (2x87412) complete with mounting supports	160	87512
Клемний блок (2x87418 + супорти) в комплекті з кріпленням Terminal block (2x87418) complete with mounting supports	160	87518
Посилений клемний блок (2x87108) в комплекті з кріпленням Reinforced terminal block (2x87108) complete with mounting supports	160	87308
Посилений клемний блок (2x87112) в комплекті з кріпленням Reinforced terminal block (2x87112) complete with mounting supports	160	87312
Посилений клемний блок (2x87118) в комплекті з кріпленням Reinforced terminal block (2x87118) complete with mounting supports	160	87318

## Застосування з'єднувальних клемних колодок з 3 і 5 отворами Use of connecting terminals with 3 and 5 inlets

ВАРІАНТ УСТАНОВКИ CONFIGURATION OPTION	КОД / КІЛЬКІСТЬ CODE / QTY	КІЛЬКІСТЬ ШИН NUMBER OF BUSES	КІЛЬКІСТЬ ОТВОРІВ NUMBER INLETS	КОРОБКИ BOXES
1 (160 A)	87308 – 2 шт. / 2 pc.	3+1	8×4	54100, 54110, 54120, 54200, 54210, 54220
2 (125 A)	87508 – 2 шт. / 2 pc.	3+1	8×4	
1 (160 A)	87308 – 3 шт. / 3 pc.	5+1	8×6	54300, 54310, 54320
2 (125 A)	87508 – 3 шт. / 3 pc.	5+1	8×6	
3 (160 A)	87312 – 2 шт. / 2 pc.	3+1	13×4	
4 (125 A)	87512 – 2 шт. / 2 pc.	3+1	13×4	
1 (160 A)	87308 – 3 шт. / 3 pc.	5+1	8×6	54400, 54410, 54420
2 (125 A)	87508 – 3 шт. / 3 pc.	5+1	8×6	
3 (160 A)	87312 – 3 шт. / 3 pc.	5+1	13×6	
4 (125 A)	87512 – 3 шт. / 3 pc.	5+1	13×6	

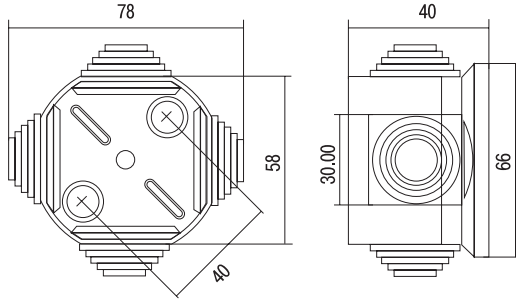
Клемний блок кріпиться саморізами на спеціальні профілі, розташовані на дні коробки (саморізи в комплекті). Для нестандартних рішень можливе замовлення клемних тримачів та клемних блоків окремо.

Terminal block is fixed by self-tapping screws (screws are included in the delivery) to special profiles located at the bottom of a box. Terminal supports and terminal blocks for non-standard solutions can be ordered separately.

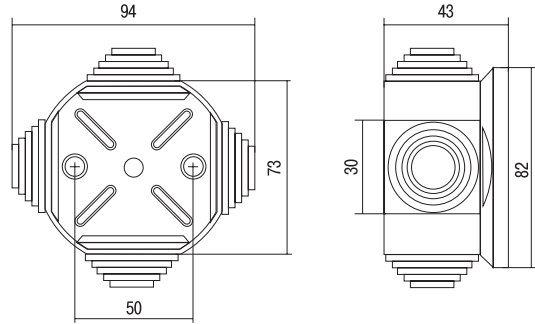


# Креслення Drawings

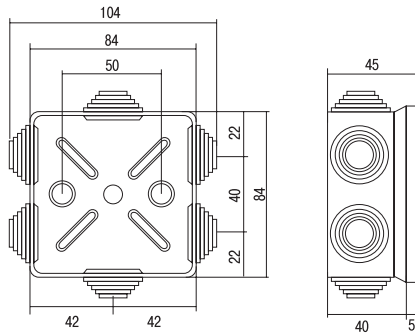
## Коробки відгалужувальні Junction boxes



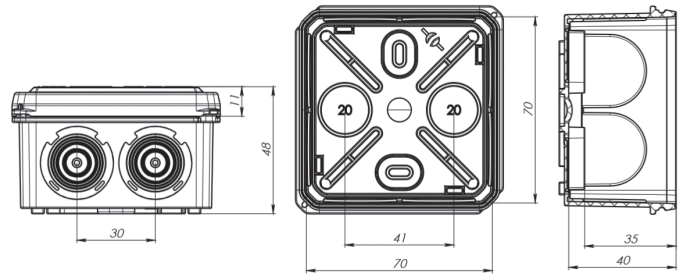
53500



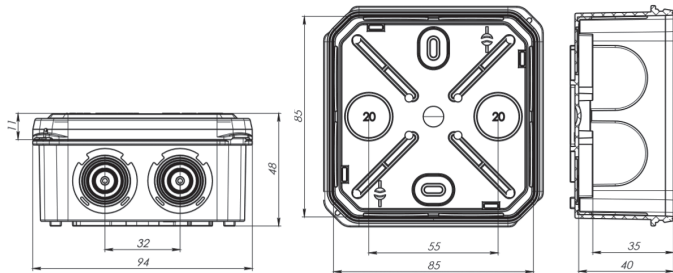
53600



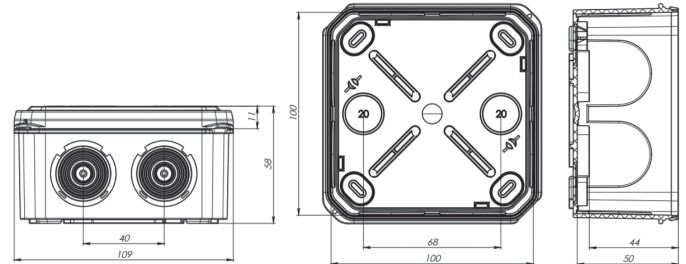
53700



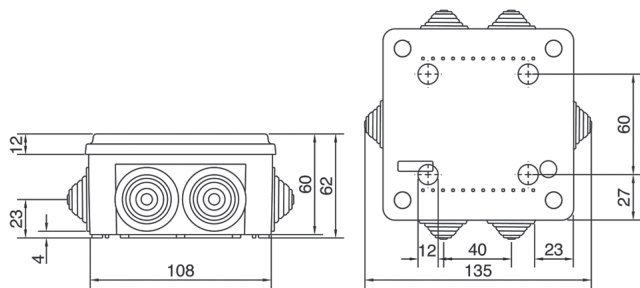
53770



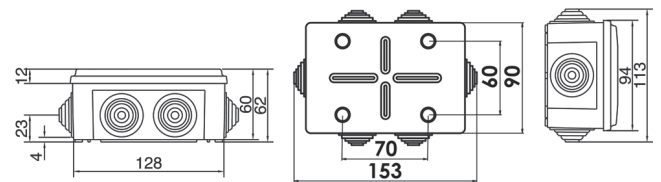
53785



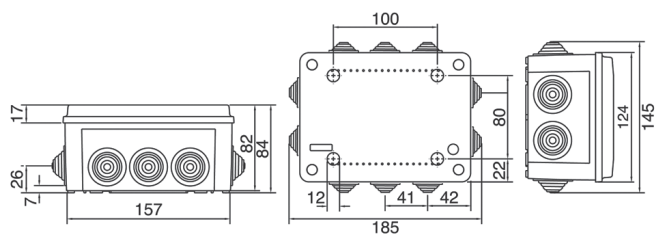
53800



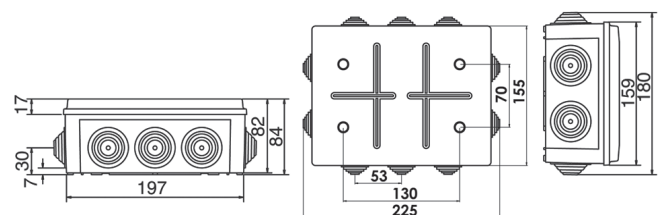
53801



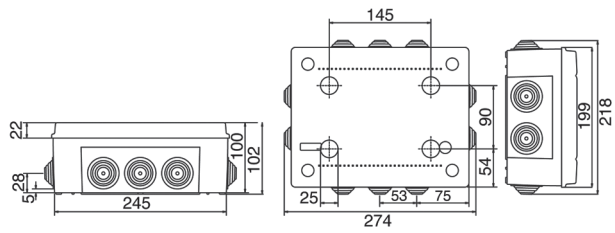
53900



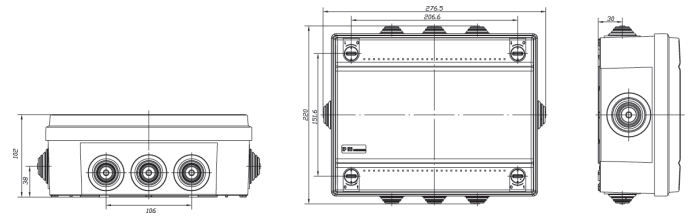
54000



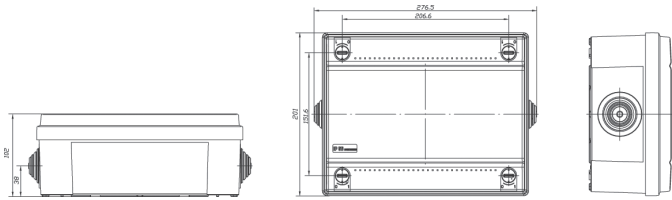
54100



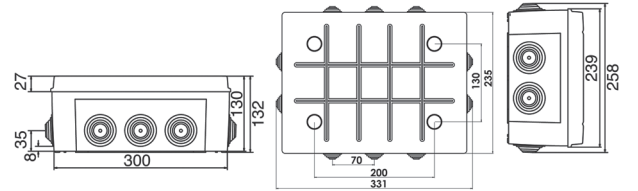
54200



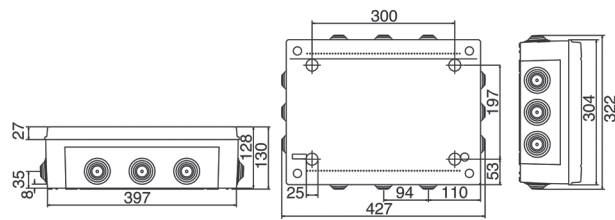
54201



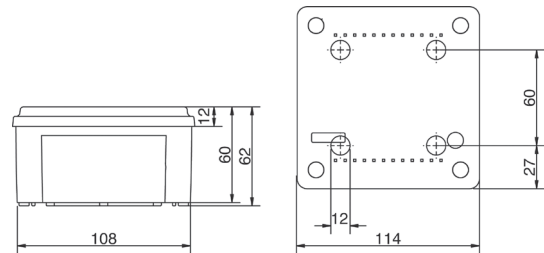
54202



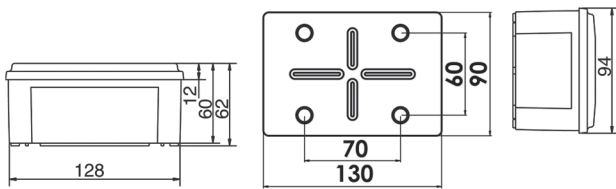
54300



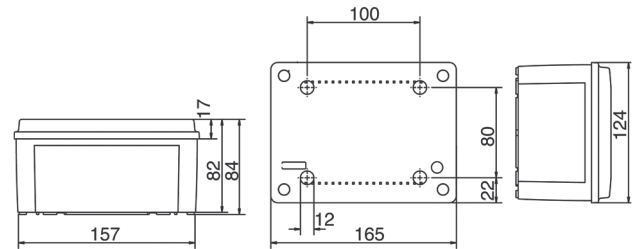
54400



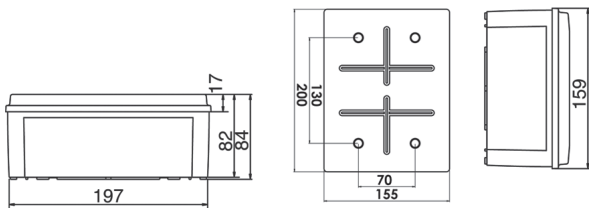
53810



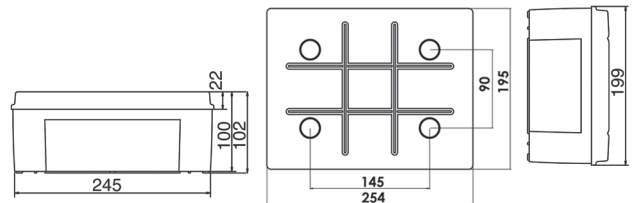
53910/53920



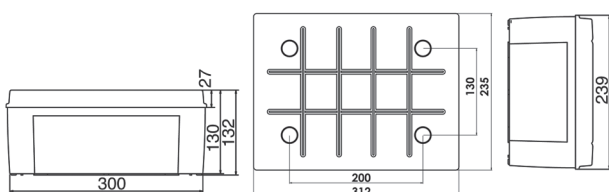
54010/54020



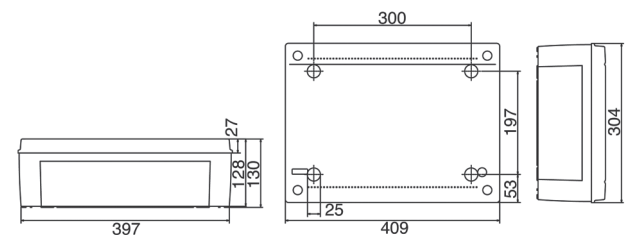
54110/54120



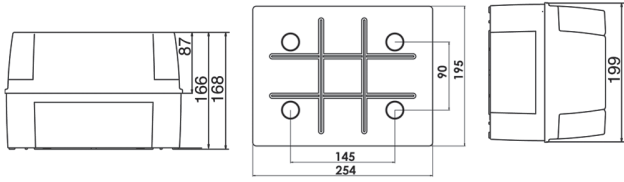
54210/54220



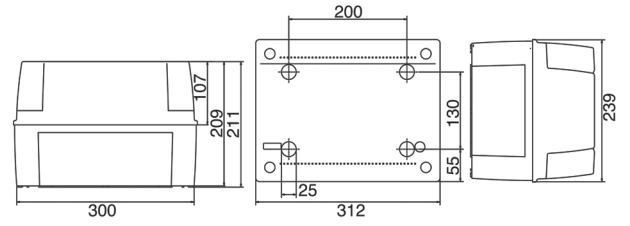
54310/54320



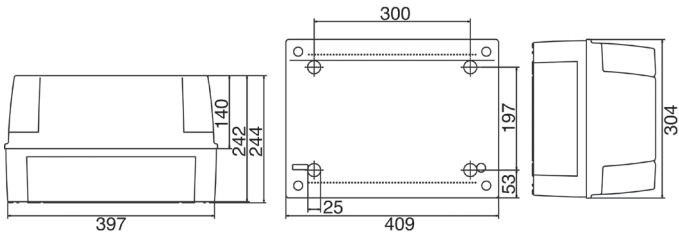
54410/54420



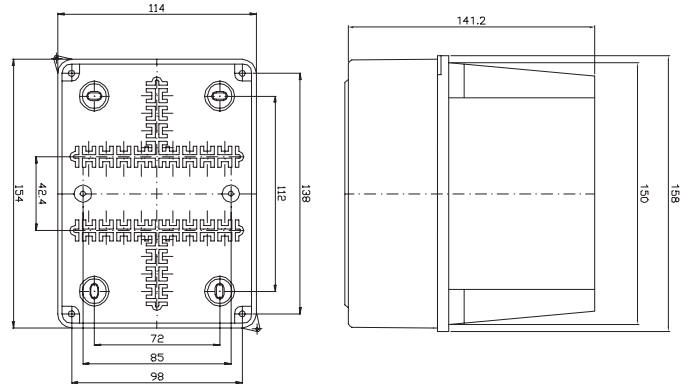
54230/54240



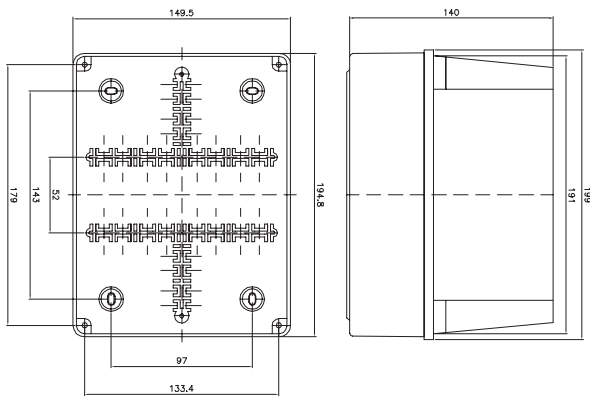
54330/54340



54430/54440



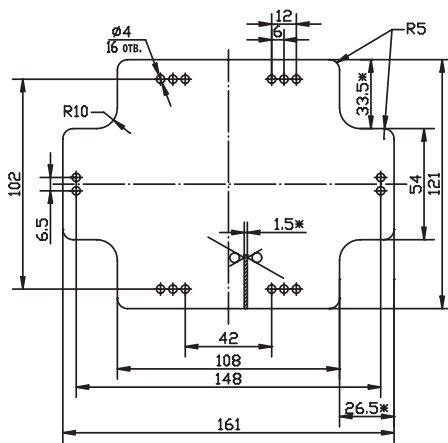
54030/54040



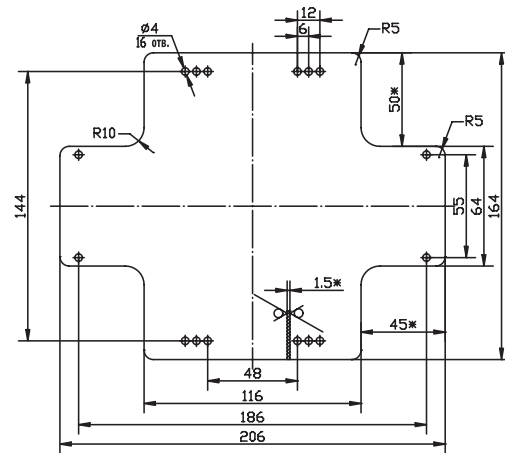
54130/54140

# Креслення Drawings

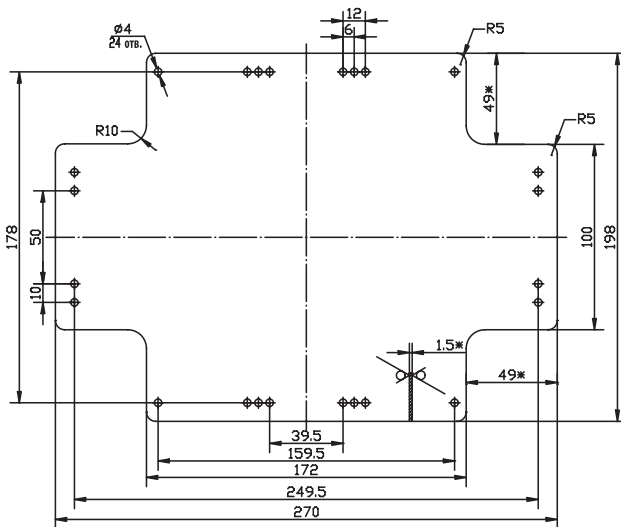
## Пластини монтажні Mounting plates



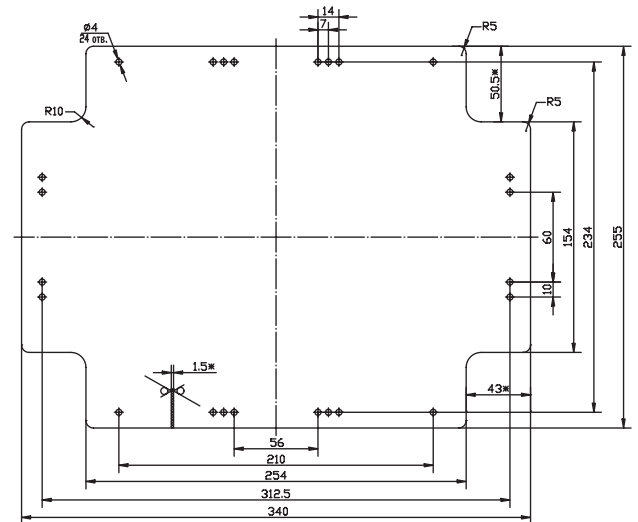
59606



59607



59608



59609



**ПрАТ «Діелектричні кабельні системи України»**

Україна, м. Київ, 02132, вул. Дніпровська набережна, 26-Ж  
тел.: +38 (044) 496-18-45  
[www.dkc.ua](http://www.dkc.ua)

**Dielectric Cable Systems of Ukraine PJSC**

26Zh Dniprovska naberezhna str., Kyiv, 02132, Ukraine  
tel.: +38 (044) 496-18-45  
[www.dkc.ua](http://www.dkc.ua)

---