



## Електростановлювальні вироби Brava

## Wiring accessories Brava

Система електростановлювальних виробів Brava

System of wiring accessories Brava

242

Таблиці підбору

Selection Tables

246

Схеми підключення

Connection diagrams

247

## ■ Сфера застосування Scope of application

### Система електровстановлювальних виробів Brava System wiring Brava

Електровстановлювальні вироби Brava відрізняються широкою сферою використання. Вони призначені для організації робочого місця у стінах, на стінах та в коробках і кабель-каналах серій In-liner Classic, In-liner Front та In-liner Aero, а також в фальшпідлогах, у лючках, на підлозі в башточках та алюмінієвих колонах, всередині низковольтного обладнання в супортах на DIN-рейках.

Brava electrical installation products have a wide range of uses. They are intended for the organization of a workplace in walls, on walls and in boxes and cable channels of the In-liner Classic, In-liner Front and In-liner Aero series, and also in hollow floors in hatches, on a floor in turrets and aluminum columns, inside. low-voltage equipment in calipers on DIN rails.



#### Комерційна нерухомість

Бізнес-центри, офіси, гіпермаркети, торговельно-розважальні комплекси, готелі і конференц-зали.

#### Commercial real estate

Business centers, offices, hypermarkets, shopping and entertainment complexes, hotels and conference halls.



#### Соціальні об'єкти

Бібліотеки, навчальні заклади, спортивні об'єкти, фітнес-центри, медичні заклади, суди.

#### Social facilities

Libraries, schools, sports facilities, fitness centers, medical facilities, courts.



#### Адміністративні приміщення

Споруди аеропортів, морських і річкових портів, вокзалів, промислових підприємств, заводів і фабрик.

#### Administrative premises

Buildings of airports, sea and river ports, railway stations, industrial enterprises, plants and factories.

## Характерні особливості Distinctive features



#### Можливість монтажу в підлогові башточки TOR системи In-liner Front

Можливо встановлювати по 2 силові розетки з обох боків башточки.

#### Possibility of installation in floor turrets of TOR of the In-liner Front system

You can install 2 power outlets on both sides of the turret.



#### Можливість монтажу в підлогові лючки NEST системи In-liner Front

Монтаж здійснюється за допомогою каркасів (до комплекту не входять).

#### Possibility of installation in floor hatches of NEST of the In-liner Front system

Installation is carried out by means of frame-works (are not included in the package).

# ■ Електровстановлювальні вироби

## Electrical installation products

### Вимикач

### Switch



#### Застосування:

- вмикання і вимикання освітлення.

#### Характеристики:

- номінальний струм – 16 А;
- номінальна напруга – 250 В.

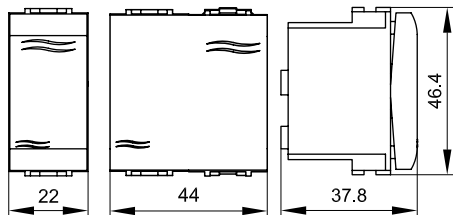
#### Purpose:

- switching lighting on and off.

#### Features:

- rated current – 16 A;
- rated voltage – 250 V.

КІЛЬКІСТЬ МОДУЛІВ NUMBER OF MODULES шт. / pcs.	ВСТАНОВЛЮВАЛЬНИЙ РОЗМІР INSTALLATION SIZE мм / mm	ВАГА, кг/шт. WEIGHT, kg/pc.	КОЛІР COLOR	КОД CODE
1	43 x 21,5	0,036	білий / white	76001B
2	43 x 43	0,038	білий / white	76002B



### Силова електрична розетка штекерна, з заземленням і з шторками

### Power electrical socket plug-in, with grounding and with shutters



#### Застосування:

- підключення оргтехніки, побутових приладів тощо.

#### Характеристики:

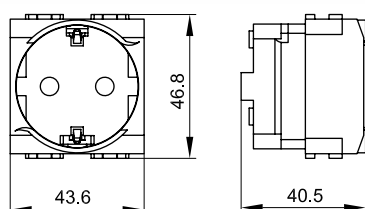
- відповідність ПУЕ (пункт 7.1.49) – захисні шторки для автоматичного захисту гнізд штепсельної розетки при витягнутій вилці;
- є заземлення;
- діаметр отворів для введення кабелю – 3 мм (по 2 отвори на клему);
- номінальний струм – 16 А;
- номінальна напруга – 250 В.

#### Purpose:

- connection of office equipment, household appliances, etc.

#### Features:

- compliance with PUE (clause 7.1.49) – protective curtains for automatic protection of socket sockets when the plug is extended;
- grounding is present;
- diameter of holes for cable entry – 3 mm (2 holes per terminal);
- rated current – 16 A;
- rated voltage – 250 V.



КІЛЬКІСТЬ МОДУЛІВ NUMBER OF MODULES шт. / pcs.	ВСТАНОВЛЮВАЛЬНИЙ РОЗМІР INSTALLATION SIZE мм / mm	ВАГА, кг/шт. WEIGHT, kg/pc.	КОЛІР COLOR	КОД CODE
2	43 x 43	0,033	білий / white	76482B
			слонова кістка / ivory	75482S
			чорний / black	77482N
			червоний / red	76482R

## Адаптер на 1 інформаційний роз'єм (гніздо), 1 модуль Adapter for 1 data connector (socket), 1 module



### Застосування:

- встановлення роз'ємів RJ-11 і RJ-45.

### Характеристики:

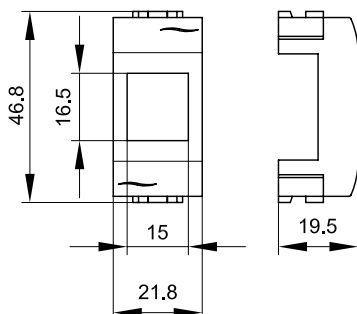
- для Siemon розмір вікна 14,6x19,3 мм.

### Purpose:

- installation of RJ-11 and RJ-45 connectors.

### Characteristics:

- for Siemon the window size is 14.6x19.3 mm.



### ПЕРЕЛІК ДЕЯКИХ ВИРОБНИКІВ ГНІЗД ТАКОГО ТИПУ LIST OF SOME MANUFACTURERS OF THIS TYPE OF SOCKET

### КІЛЬКІСТЬ МОДУЛІВ NUMBER OF MODULES

### ТИП ГНІЗДА SOCKET TYPE

### ВСТАНОВЛЮВАЛЬНИЙ РОЗМІР INSTALLATION SIZE

### ВАГА, кг/шт. WEIGHT, kg/pc.

### КОЛІР COLOR

### КОД CODE

шт. / pcs.

мм / mm

ПЕРЕЛІК ДЕЯКИХ ВИРОБНИКІВ ГНІЗД ТАКОГО ТИПУ LIST OF SOME MANUFACTURERS OF THIS TYPE OF SOCKET	КІЛЬКІСТЬ МОДУЛІВ NUMBER OF MODULES	ТИП ГНІЗДА SOCKET TYPE	ВСТАНОВЛЮВАЛЬНИЙ РОЗМІР INSTALLATION SIZE	ВАГА, кг/шт. WEIGHT, kg/pc.	КОЛІР COLOR	КОД CODE
AMP, Hyperline, Premium Line Systems GmbH, BICC Brand-Rex, KRONE Link, AESP Signamax, RiT Smart	1	Keystone	43 x 21,5	0,024	білий / white	76607B
					чорний / black	77607N

## Заглушка Plug



### Застосування:

- декоративне закриття порожніх отворів, що не використовують (в тому числі резервних) розміром 1 модуль.

### Purpose:

- decorative closure of empty holes that do not use (including reserve ones) 1 module in size.



### КІЛЬКІСТЬ МОДУЛІВ NUMBER OF MODULES

### ВСТАНОВЛЮВАЛЬНИЙ РОЗМІР INSTALLATION SIZE

### ВАГА, кг/шт. WEIGHT, kg/pc.

### КОЛІР COLOR

### КОД CODE

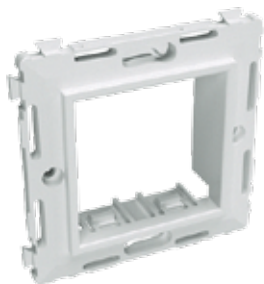
шт. / pcs.

мм / mm

КІЛЬКІСТЬ МОДУЛІВ NUMBER OF MODULES	ВСТАНОВЛЮВАЛЬНИЙ РОЗМІР INSTALLATION SIZE	ВАГА, кг/шт. WEIGHT, kg/pc.	КОЛІР COLOR	КОД CODE
1	43 x 21,5	0,024	білий / white	76616B
1	43 x 21,5	0,024	чорний / black	77616N

## ■ Аксесуари Accessories

### Каркас для монтажу EBB Brava в стіни і коробки PDD-N60 Frame for EIP Brava control system installation in walls and PDD-N60 boxes



#### Застосування:

- монтаж EBB Brava.

#### Характеристики:

- з'єднання двох і більше каркасів між собою спеціальними виступами і пазами;
- EBB Brava замикаються в каркаси зсередини (з задньої сторони);

#### Вимоги до коробки:

- діаметр вбудованої коробки повинен бути 65-68 мм, глибина від 40 мм і більше, міжосьова відстань (при монтажі двох і більше коробок) – 71 мм.

#### Purpose:

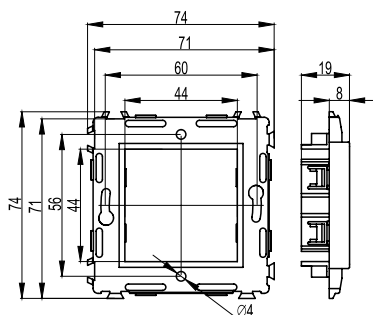
- installation of EIP Brava.

#### Characteristics:

- connection of two and more frameworks among themselves by special protrusions and grooves;
- EIP Brava are locked into frames from the inside (on the back side);

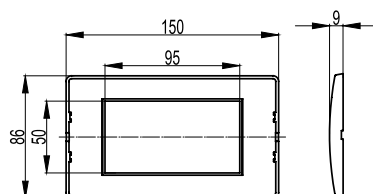
#### Box requirements:

- the diameter of the built-in box should be 65-68 mm, the depth should be 40 mm or more, the center distance (when installing two or more boxes) should be 71 mm.



СТАЛЕВІ РОЗПІРНІ ЛАПКИ STEEL SPACER FEET	ТИП КАРКАСУ FRAME TYPE	КІЛЬКІСТЬ МОДУЛІВ NUMBER OF MODULES шт. / pcs.	ВСТАНОВЛЮВАЛЬНИЙ РОЗМІР INSTALLATION SIZE мм / mm	ВАГА, кг/шт., kg/pc.	КОЛІР COLOR	КОД CODE
так yes	одномісний single	2	43 x 43	0,055	білий / white	75020W
			43 x 43	0,055	чорний / black	75020N

### Рамка для монтажу EBB Brava в башточку TOR Frame for mounting the Brava EIP in the TOR tower



#### Застосування:

- монтаж EBB Brava.

#### Характеристики:

- рамка встановлюється на каркас замиканням;
- для організації робочого місця в башточках TOR необхідні рамка (код 75011B) + каркас (код 75021N) + EBB Brava.

#### Purpose:

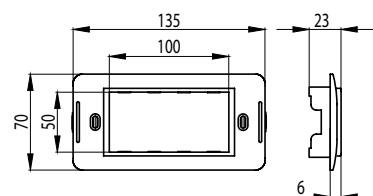
- installation of EIP Brava.

#### Features:

- in turrets TOR the frame is installed on the locking frame;
- to organize a workplace in turrets TOR you need a frame (code 75011B) + frame (code 75021N) + EIP Brava.

ТИП РАМКИ FRAME TYPE	КІЛЬКІСТЬ МОДУЛІВ NUMBER OF MODULES шт. / pcs.	ГАБАРИТНІ РОЗМІРИ OVERALL DIMENSIONS мм / mm	ВАГА, кг/шт., kg/pc.	КОЛІР COLOR	КОД CODE
Одномісна Single	4	86 x 150	0,041	білий RAL 9010 / white RAL 9010	75011W
				чорний RAL 7016 / black RAL 7016	75011B

### Каркас для монтажу EBB Brava в лючок для підлоги NEST і башточку TOR Frame for mounting the Brava EIP in NEST floor hatch and TOR turret



#### Застосування:

- монтаж EBB Brava.

#### Характеристики:

- EBB Brava замикаються в каркаси зсередини (з задньої сторони);
- в лючки каркас монтується за допомогою саморізів (замовляти рамки не потрібно);
- для організації робочого місця:
  - в лючках NEST необхідні каркас (код 75021N або 75021W) + EBB Brava;
  - в башточках TOR необхідні рамка (код 75011B) + каркас (код 75021N) + EBB Brava.

#### Purpose:

- installation of EIP Brava.

#### Features:



- EIP Brava are locked in frames from within (from the back);
- in hatches the framework is mounted by means of self-tapping screws (it is not required to order frameworks);
- to organize a workplace:
  - in NEST floor hatches you need + frame (code 75021N or 75021W) + EIP Brava;
  - in turrets TOR you need a frame (code 75011B) + frame (code 75021N) + EIP Brava.

ТИП КАРКАСУ FRAME TYPE	КІЛЬКІСТЬ МОДУЛІВ NUMBER OF MODULES шт. / pcs.	РОЗМІР ВІКНА ДЛЯ МОНТАЖУ EBB BRAVA WINDOW SIZE FOR MOUNTING EIP BRAVA мм / mm	ВАГА, кг/шт., kg/pc.	КОЛІР COLOR	КОД CODE
одномісний single	4	43 x 86	0,031	білий / white	75021W
				чорний / black	75021N


# Таблиця підбору супорта для монтажу EBB Brava в лючки та башточки

## Caliper selection table for mounting the Brava EIP in turrets and floor hatches

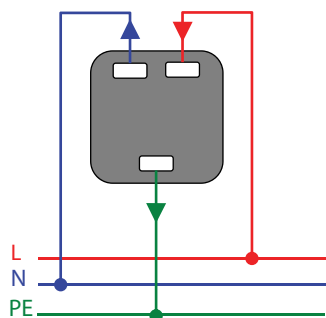
### Підлогові лючки NEST / NEST floor hatches

ВИД VIEW	КІЛЬКІСТЬ МОДУЛІВ NUMBER OF MODULES шт. / pcs.	КОД CODE	НАЙМЕНУВАННЯ NAME	КАРКАСИ 4-Х МОДУЛЬНІ ДЛЯ МОНТАЖУ EBB BRAVA В ПІДЛГОВИХ ЛЮЧКАХ NEST СИСТЕМИ IN-LINER FRONT FRAMES OF 2, 4-MODULAR FOR THE INSTALLATION OF THE BRAVA CONTROL SYSTEM IN THE NEST FLOOR HATCHES OF THE IN-LINER FRONT SYSTEM		
				колір / color	код / code	кількість, шт. / quantity, pcs.
	8	01367	Підлоговий лючок NEST з рельєфною кришкою Floor hatch NEST with embossed cover	чорний black	75021N	2
				білий white	75021W	2
	8	01368	Підлоговий лючок NEST з кришкою під декоровану вставку Floor hatch NEST with cover for decorative insert	чорний black	75021N	2
				білий white	75021W	2
	16	01369	Підлоговий лючок NEST з рельєфною кришкою Floor hatch NEST with embossed cover	чорний black	75021N	4
				білий white	75021W	4
	16	01370	Підлоговий лючок NEST з кришкою під декоровану вставку Floor hatch NEST with cover for decorative insert	чорний black	75021N	4
				білий white	75021W	4

### Башточки TOR / turrets TOR

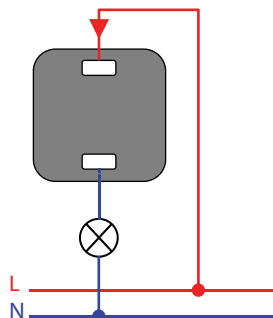
ВИД VIEW	КІЛЬКІСТЬ МОДУЛІВ NUMBER OF MODULES шт. / pcs.	КОД CODE	НАЙМЕНУВАННЯ NAME	КАРКАСИ 4-Х МОДУЛЬНІ ДЛЯ МОНТАЖУ EBB BRAVA В БАШТОЧКАХ TOR СИСТЕМИ IN-LINER FRONT FRAMES OF 2, 4-MODULAR FOR THE INSTALLATION OF EIP BRAVA CONTROL SYSTEM IN THE TOR TURRETS OF THE IN-LINER FRONT SYSTEM		
				колір / color	код / code	кількість, шт. / quantity, pcs.
	4	02090	підлогова башточка TOR, 8 модулів, чорна floor tower TOR, 8 modules, black	при монтажі EBB з 1 боку башточки when mounting EIP from 1 side of the turret		
				чорний black	75021N	1
	8	02090	підлогова башточка TOR, 8 модулів, чорна floor tower TOR, 8 modules, black	при монтажі EBB з 2-х боків башточки when mounting EIP from 2 sides of the turret		
				чорний black	75011B	1
	4	02092	вертикальне розширення підлогової башточки TOR, 8 модулів, чорна vertical extension of the TOR tower, 8 modules, black	при монтажі EBB з 1 боку when mounting the EIP from 1 side		
				чорний black	75021N	2
	8	02091	горизонтальне розширення підлогової башточки TOR, 8 модулів, чорна horizontally extension of the TOR tower, 8 modules, black	при монтажі EBB з 2-х боків when mounting the EIP from 2 sides		
				чорний black	75011B	1
8	02091	горизонтальне розширення підлогової башточки TOR, 8 модулів, чорна horizontally extension of the TOR tower, 8 modules, black	чорний black	75021N	2	
			чорний black	75011B	2	

## ■ Схеми підключення EBB Brava Connection diagrams of the Brava



Розетка електрична  
із заземленням, і шторками  
**76482B**  
**77482N**  
**76482R**

Electric socket  
with grounding, with shutters



Вимикач  
**76001B**  
**76002B**  
Switch

■ **Для нотаток**  
**For notes**