

Гофровані труби Octopus

Гнучка гофрована труба з ПВХ (серія 9)	Flexible corrugated PVC pipe (series 9)	116
Гнучка УФ-стійка гофрована труба з ПВХ (серія 9)	Flexible UV-resistant corrugated PVC pipe (series 9)	118
Гнучка гофрована труба з ПНТ для монолітного будівництва (серія 10)	Flexible corrugated HDPE pipe for monolithic construction (series 10)	119
Гнучка гофрована труба з ПВД (серія 7)	Flexible corrugated LDPE pipe (series 7)	120
Акcesуари для гофрованих труб	Accessories for corrugated pipes	121
Інструкції з монтажу	Installation instructions	126
Креслення	Drawing	130

Corrugated pipes Octopus

■ Сфера застосування

Score

Система гнучких гофрованих труб Flexible corrugated pipe system

Гофровані труби застосовуються для прокладання кабелю при будівництві та реконструкції житлових, громадських і промислових споруд. Труби призначені для прокладки в них електричних, телефонних, комп'ютерних, телевізійних мереж, виконаних ізольованими проводами, шнурами і кабелями.

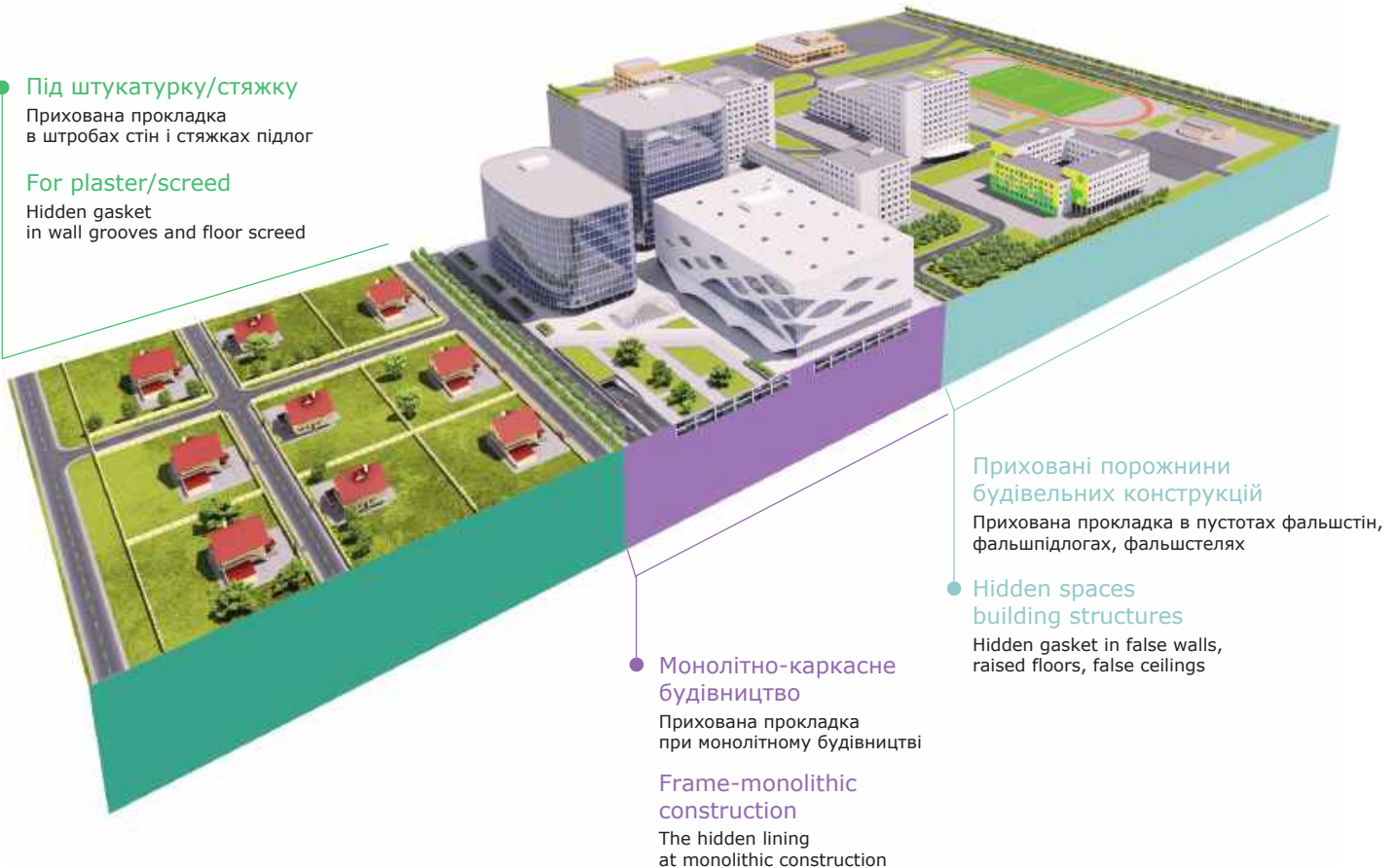
Corrugated pipes are used for laying cables during the construction and reconstruction of residential, public and industrial buildings. Pipes are designed for laying electrical, telephone, computer, television networks in them, made with insulated wires, cords and cables.

● Під штукатурку/стяжку

Прихована прокладка в штробах стін і стяжках підлог

For plaster/screed

Hidden gasket in wall grooves and floor screed



Приховані порожнини будівельних конструкцій

Прихована прокладка в пустотах фальшстін, фальшпідлогах, фальшстелях

● Hidden spaces building structures

Hidden gasket in false walls, raised floors, false ceilings

● Монолітно-каркасне будівництво

Прихована прокладка при монолітному будівництві

Frame-monolithic construction

The hidden lining at monolithic construction

Склад системи System composition

Три типи гофрованих труб в системі з аксесуарами:

- гнучкі гофровані труби серії 7 з поліетилену високого тиску (ПВТ) застосовуються для прокладання силових та слаботочних проводів в цементних стяжках полів, штробах твердих стін, під штукатуркою (широкий температурний діапазон монтажу та експлуатації, підвищена еластичність, підвищена хімічна стійкість до масел, бензинів і кислот). Труби є горючими, і можуть використовуватись для силових мереж тільки в прихованому монтажі без доступу повітря (грунт, бетон, штукатурка).

- гнучкі гофровані труби серії 9 з полівінілхлориду (ПВХ) застосовуються для прихованого монтажу в пустотах будівельних конструкцій, виконаних з негорючих матеріалів (не підтримують та не поширюють горіння);

- гнучкі гофровані труби серії 10 з поліетилену низького тиску (ПНТ) застосовуються для формування каналів для кабельних проводок всередині монолітних конструкцій (стійкі до низьких і високих температур, мають підвищену еластичність і ударну міцність). Труби є горючими, і можуть використовуватись для силових мереж тільки в прихованому монтажі без доступу повітря (грунт, бетон, штукатурка).

- аксесуари для гофрованих труб;
- коробки відгалужувальні;
- аксесуари для монолітно-каркасного будівництва.

Three types of corrugated pipes in a system with accessories:

- flexible corrugated pipes of series 7 from high-pressure polyethylene (LDPE) are applied to laying of power and low-current wires in cement couplers of fields, struts of firm walls, under plaster (wide temperature range of installation and operation, the increased elasticity, the increased chemical resistance to oils and oils). acids);

- flexible corrugated pipes of series 9 made of polyvinyl chloride (PVC) are used for concealed installation in cavities of building structures made of non-combustible materials (do not support or propagate combustion);

- flexible corrugated pipes of series 10 from low pressure polyethylene (HDPE) are used for formation of channels for cable conducting inside monolithic designs (are steady against low and high temperatures, have the increased elasticity and shock resistance);

- accessories for corrugated pipes;
- branch boxes;
- accessories for monolithic concrete construction.

Характерні особливості Distinctive features

Широкий асортимент

Гофровані труби «ДКС» з ПВХ, ПНТ, ПВД мають різні експлуатаційні характеристики, що забезпечує максимально широку сферу застосування.

Додаткова ізоляція

Пластикова труба забезпечує додаткову ізоляцію кабелю, виключає можливість ураження електричним струмом у разі пошкодження основної ізоляції, мінімізує струми витоку і підвищує опір ізоляції електричної мережі.

Простота монтажу

Гнучкість гофрованих труб і висока механічна міцність забезпечують простий і швидкий монтаж електропроводки. Наявність протяжки значно полегшує закладання кабелю в труби.

Заміна проводки

Виконана в трубі прихована проводка може бути замінена без штроблення стін і розкриття підлог.

A wide range of

Corrugated pipes «DKC» made of PVC, HDPE, LDPE have different performance characteristics, which ensures the widest possible scope of application.

Additional insulation

The plastic pipe provides additional cable insulation, eliminates the possibility of electric shock if the main cable insulation is damaged, minimizes leakage currents and increases the insulation resistance of the electrical network.

Ease of installation

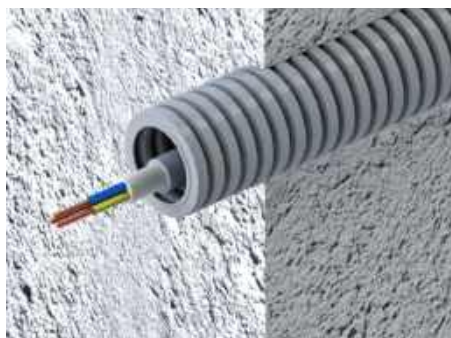
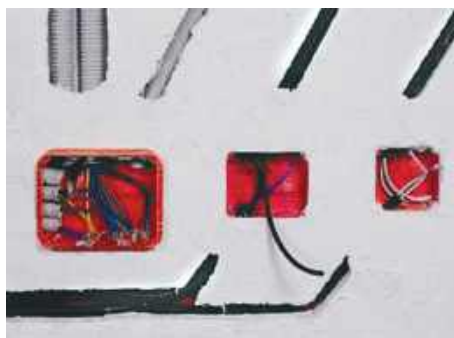
The flexibility of corrugated pipes, combined with good mechanical strength, enables quick and easy wiring. The built-in broach makes it much easier to lay the cable into the pipes.

Changeable wiring

The hidden wiring made in the pipe can be replaced without chipping the walls and opening the floors.



Приховане прокладання в пустотах фальшстель
Concealed installation in voids of false ceilings



Приховане прокладання в штробах стін, технічних шахтах, пустотах будівельних конструкцій
Hidden laying in wall grooves, technical shafts, voids of building structures



Приховане прокладання при заливанні в бетон, у стяжках підлог
Concealed laying when casting in concrete, in floor screeds

■ Гнучка гофрована труба з ПВХ (серія 9) Flexible corrugated PVC pipe (series 9)

Характерні особливості Distinctive features

- не підтримує горіння;
- при нагріванні не злипається і продовжує виконувати магістральну функцію;
- немає необхідності заземлювати систему для прокладання кабелю;
- стійка до старіння;
- сталеві протяжки всередині труб – полегшує і прискорює введення проводу;
- вологостійка;
- скорочення витрат і часу на ремонтні роботи при пошкодженні проводки;
- сертифікат відповідності вимогам пожежної безпеки.

- does not support combustion;
- when heated does not stick together and continues to perform the main function;
- there is no need to ground the cable support system;
- resistance to aging;
- steel broaching inside the pipes – facilitates and accelerates the introduction of the wire;
- moisture resistance;
- reduction of costs and time for repair work in case of wiring damage;
- certificate of compliance with fire safety requirements.

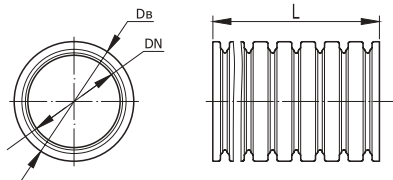
ХАРАКТЕРИСТИКИ SPECIFICATIONS	ЗНАЧЕННЯ VALUES
Матеріал Material	ПВХ-композиція PVC-composition
Кліматичне виконання Climatic performance	ПХЛ2 NF2
Нормативний документ Regulatory document	ДСТУ EN 61386-1:2017 National standard of Ukraine EN 61386-1:2017
Температура монтажу Installation temperature	від -5 °C до +60 °C from -5 °C to +60 °C
Температура експлуатації Operating temperature	від -25 °C до +80 °C (при відсутності механічних впливів) from -25 °C to +80 °C (in the absence of mechanical influences)
Міцність (опір на стискання при 20 °C) Strength (resistance to compression at 20 °C)	понад 125 Н (12,5 кг) на 5 см погонних (легка серія); понад 320 Н (32 кг) на 5 см погонних (стандартна серія); понад 750 Н (75 кг) на 5 см погонних (важка серія)*. over 125 N (12,5 kg) per 5 cm linear (light series); over 320 N (32 kg) per 5 cm linear (standard series); over 750 N (75 kg) per 5 cm linear (heavy series)*.
Мінімальний радіус вигину Minimum bending radius	3 зовнішніх діаметри труби 3 outside pipe diameters
Діелектрична міцність Dielectric strength	до 1000 В (50 Гц протягом 15 хвилин) up to 1000 V (50 Hz for 15 minutes)
Опір ізоляції Insulation resistance	не менше, як 100 МОм (500 В, протягом 1 хвилини) not less than 100 MOhm (500 V, for 1 minute)

* – Деформація при заявленому зусиллі стискання не більше 25% від початкового діаметра.

* – Deformation at the declared compression force no more than 25% of the initial diameter.



Приклади монтажу гофрованої труби з ПВХ (серія 9)
Examples of installation of PVC corrugated pipes (series 9)



Застосування:

- приховане прокладання магістралей в порожнинах будівельних конструкцій з можливістю заміни кабеля (напруга провoda до 1000 В, частота 50 Гц).

Умови монтажу:

- прокладання прихованим способом в бетонній стяжці підлоги;
- в порожнинах будівельних конструкцій (в пустотах фальшстін, фальшпідлог, фальшстелях) з негорючих матеріалів;
- в штробах обштукатурених стін з негорючих матеріалів.

Purpose:

- concealed laying of highways in the cavities of building structures with the possibility of replacing the cable (wire voltage up to 1000 V, frequency 50 Hz)..

Installation conditions:

- laying in a hidden way in a concrete floor screed;
- in the spaces of building structures (in the voids of false walls, raised floors, false ceilings) made of non-combustible materials;
- in the grooves of plastered walls made of non-combustible materials.

125Н, ЛЕГКА / LIGHT СІРИЙ КОЛІР / GREY COLOUR

ЗОВНІШНІЙ ДІАМЕТР* EXTERNAL DIAMETER*	ВНУТРІШНІЙ ДІАМЕТР* INNER DIAMETER*	КІЛЬКІСТЬ У БУХТІ QUANTITY IN THE BAY	КІЛЬКІСТЬ НА ПАЛЕТІ QUANTITY ON A PALLET	КОД ТРУБИ З ПРОТЯЖКОЮ PIPE CODE WITH A BROACH
мм / mm	мм / mm	м / m	м / m	
16	10,7	100	4800	91816
20	14,1	100	4000	91820
25	18,3	50	2200	91825
32	24,3	25	1200	91832

320Н, СТАНДАРТНА / STANDARD СІРИЙ КОЛІР / GREY COLOUR

ЗОВНІШНІЙ ДІАМЕТР* EXTERNAL DIAMETER*	ВНУТРІШНІЙ ДІАМЕТР* INNER DIAMETER*	КІЛЬКІСТЬ У БУХТІ QUANTITY IN THE BAY	КІЛЬКІСТЬ НА ПАЛЕТІ QUANTITY ON A PALLET	КОД ТРУБИ З ПРОТЯЖКОЮ PIPE CODE WITH A BROACH
мм / mm	мм / mm	м / m	м / m	
16	10,7	100	4800	91916
20	14,1	100	4000	91920
25	18,3	50	2200	91925
32	24,3	25	1200	91932
40	31,2	20	960	91940
50	39,6	15	720	91950

750Н, ВАЖКА / HEAVY СІРИЙ КОЛІР / GREY COLOUR

ЗОВНІШНІЙ ДІАМЕТР* EXTERNAL DIAMETER*	ВНУТРІШНІЙ ДІАМЕТР* INNER DIAMETER*	КІЛЬКІСТЬ У БУХТІ QUANTITY IN THE BAY	КІЛЬКІСТЬ НА ПАЛЕТІ QUANTITY ON A PALLET	КОД ТРУБИ З ПРОТЯЖКОЮ PIPE CODE WITH A BROACH
мм / mm	мм / mm	м / m	м / m	
16	10,7	100	4800	91516
20	14,1	100	4000	91520
25	18,3	50	2200	91525
32	24,3	25	1200	91532
40	31,2	20	960	91540
50	39,6	15	720	91550

* – Допуск на зовнішній та внутрішній діаметри для труб: Ø16, 20, 25, 32, 40 мм ± 0,4 мм, Ø50 ± 0,5 мм.

* – Tolerance on the outer and inner diameters for pipes Ø 6, 20, 25, 32, 40 mm ± 0.4 mm, Ø50 ± 0.5 mm.

■ Гнучка УФ-стійка гофрована труба з ПВХ (серія 9) Flexible UV-resistant corrugated PVC pipe (series 9)



Застосування:

- прокладання кабелю відкритим методом під впливом ультрафіолетового випромінювання, по зовнішнім будівельним конструкціям;
- організація опусків проводів на електроопорах та підключення до лічильників;
- захист кабелю при підключенні будівель до мережі електропостачання;
- підключення кабелів до сонячних панелей та монтаж по металевим конструкціям (столам).

Умови монтажу:

- відкритий монтаж по негорючим поверхням під впливом УФ-випромінювання;
- кріплення труби виконувати УФ-стійкими хомутами (25315, 25311 чи іншими) або металевими односторонніми тримачами (53342U, 53344U чи іншими).

Purpose:

- laying cables by the open method under the influence of ultraviolet radiation, on external building structures;
- organisation of wire drops on power poles and connection to meters;
- cable protection when connecting buildings to the power supply network;
- connection of cables to solar panels and installation on metal structures (tables).

Installation conditions:

- open installation on non-combustible surfaces under the influence of UV radiation;
- pipe fastening should be performed with UV-resistant clamps (25315, 25311 or others) or metal one-sided holders (53342U, 53344U or others).

320Н, УЛЬТРАФІОЛЕТОСТІЙКА / RESISTANT TO UV ЧОРНИЙ КОЛІР / BLACK COLOUR

ЗОВНІШНІЙ ДІАМЕТР* EXTERNAL DIAMETER*	ВНУТРІШНІЙ ДІАМЕТР* INNER DIAMETER*	КІЛЬКІСТЬ У БУХТІ QUANTITY IN THE BAY	КІЛЬКІСТЬ НА ПАЛЕТІ QUANTITY ON A PALLET	КОД ТРУБИ З ПРОТЯЖКОЮ PIPE CODE WITH A BROACH
мм / mm	мм / mm	м / m	м / m	
16	10,7	100	4800	91916A
20	14,1	100	4000	91920A
25	18,3	50	2200	91925A
32	24,3	25	1200	91932A
40	31,2	20	960	91940A
50	39,6	15	720	91950A

* – Допуск на зовнішній та внутрішній діаметри для труб: Ø16, 20, 25, 32, 40 мм ± 0,4 мм, Ø50 ± 0,5 мм.

* – Tolerance on the outer and inner diameters for pipes Ø 6, 20, 25, 32, 40 mm ± 0.4 mm, Ø50 ± 0.5 mm.

Приклади монтажу Installation examples



■ Гнучка гофрована труба з ПНТ для монолітного будівництва (серія 10)

Flexible corrugated HDPE pipe for monolithic construction (series 10)

Характерні особливості Distinctive features

- вологостійкість;
- стійкість до фізичного зносу;
- підвищена еластичність і ударна міцність;
- широкий діапазон монтажних і експлуатаційних температур;
- не потребує заземлення системи для прокладання кабелю;
- не містить галогенів;
- є горючою.
- resistant to moisture;
- resistance to physical wear;
- possesses increased elasticity and impact resistance;
- wide range of installation and operating temperatures;
- no need to ground the cable support system;
- does not contain halogens;
- the pipe is combustible.

ХАРАКТЕРИСТИКИ SPECIFICATIONS	ЗНАЧЕННЯ VALUES
Матеріал Material	ПНТ (поліетилен низького тиску) HDPE (low pressure polyethylene)
Нормативний документ Regulatory document	ДСТУ EN 61386-1:2017 National standard of Ukraine EN 61386-1:2017
Ступінь захисту Degree of protection	IP55
Температура монтажу Installation temperature	від -25 °C до +60 °C from -25 °C to +60 °C
Температура експлуатації Operating temperature	від -40 °C до +90 °C (при відсутності механічних впливів) from -40 °C to +90 °C (in the absence of mechanical influences)
Міцність (опір на стискання при 20 °C) Strength (resistance to compression at 20 °C)	понад 750 Н на 5 см погонних (важка серія)* over 750 N per 5 cm linear (heavy series)*
Міцність на розрив Breaking strength	не менше, як 200 Н not less than 200 N
Колір Colour	червоний / чорний red / black
Мінімальний радіус вигину Minimum bending radius	3 зовнішніх діаметри труби 3 outside pipe diameters
Діелектрична міцність Dielectric strength	не менш як 1000 В (50 Гц протягом 15 хвилин) not less than 1000 V (50 Hz for 15 minutes)
Опір ізоляції Insulation resistance	не менш як 100 МОм (500 В, протягом 1 хвилини) not less than 100 MOhm (500 V, for 1 minute)
Група горючості Flammability group	Г4 (ДСТУ 8829) G4 (National Standard of Ukraine 8829)

* – Деформація при заявленому зусиллі стискання не більше 25% від початкового діаметра.

* – Deformation at the declared compression force no more than 25% of the initial diameter.



Застосування:

- для прокладання електричних, телефонних, комп'ютерних, телевізійних мереж, виконаних ізольованими проводами, шнурами або кабелями.

Умови монтажу:

- труба – горюча! Силові кабелі слід прокладати тільки прихованим способом – заливка в бетон при монолітному і монолітно-каркасному будівництві, прокладання у ґрунті в зелених зонах, під газонами, під пішохідними доріжками.

Purpose:

- for laying electrical, telephone, computer, television networks, made of insulated wires, cords or cables.

Installation conditions:

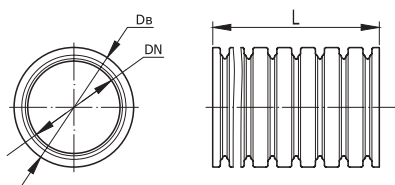
- the pipe is flammable! Power cables should be laid only in a hidden way – pouring into concrete in monolithic and monolithic frame construction, laying in the ground in green areas, under lawns, under footpaths.

750Н, ВАЖКА / HEAVY

ЗОВНІШНІЙ ДІАМЕТР EXTERNAL DIAMETER мм / mm	ВНУТРІШНІЙ ДІАМЕТР* INNER DIAMETER* мм / mm	КОЛІР COLOUR	КІЛЬКІСТЬ У БУХТІ QUANTITY IN THE BAY м / m	КІЛЬКІСТЬ НА ПАЛЕТІ QUANTITY ON A PALLET м / m	КОД ТРУБИ З ПРОТЯЖКОЮ PIPE CODE WITH A BROACH
16	11,0	червоний / red	100	4400	11516
20	14,3	червоний / red	100	4000	11520
25	18,4	червоний / red	50	2200	11525
32	24,3	червоний / red	25	1200	11532
40	31,2	червоний / red	20	960	11540
16	11,0	чорний / black	100	4400	11516A
20	14,3	чорний / black	100	4000	11520A
25	18,4	чорний / black	50	2200	11525A
32	24,3	чорний / black	25	1200	11532A
40	31,2	чорний / black	20	960	11540A

* – Допуск на внутрішній діаметр становить ±0,5 мм.

* – Inside diameter tolerance is ±0.5mm.



■ Гнучка гофрована труба з ПВТ (серія 7) Flexible corrugated LDPE pipe (series 7)

Характерні особливості Distinctive features

- широкий діапазон монтажних і експлуатаційних температур;
- не потрібно заземлювати систему для прокладання кабелю;
- стійка до фізичного зносу;
- вологостійка;
- скорочення витрат і часу на ремонтні роботи при пошкодженні проводки;
- підвищена хімічна стійкість до масел, бензинів і кислот;
- є горючою.

- wide range of installation and operating temperatures;
- no need to ground the cable support system;
- resistant to physical wear;
- resistance to moisture;
- reduction of costs and time for repair work, in case of damage to the wiring;
- increased chemical resistance to oils, gasoline and acids;
- the pipe is combustible.

ХАРАКТЕРИСТИКИ SPECIFICATIONS	ЗНАЧЕННЯ VALUES
Матеріал Material	ПВТ композиція LDPE composition
Кліматичне виконання Climatic performance	ПХЛ2 NF2
Нормативний документ Regulatory document	ДСТУ EN 61386-1:2017 National standard of Ukraine EN 61386-1:2017
Температура монтажу Installation temperature	від -25 °С до +50 °С from -25 °C to +50 °C
Температура експлуатації Operating temperature	від -40 °С до +90 °С (при відсутності механічних впливів) from -40 °C to +90 °C (in the absence of mechanical influences)
Міцність (опір на стискання при 20 °С) Strength (resistance to compression at 20 °C)	понад 320 Н (32 кг) на 5 см погонних (стандартна серія)* over 320 N (32 kg) per 5 cm linear (standard series)*
Мінімальний радіус вигину Minimum bending radius	3 зовнішніх діаметри труби 3 outside pipe diameters
Діелектрична міцність Dielectric strength	не менше як 1000 В (50 Гц протягом 15 хвилин) not less than 1000 V (50 Hz for 15 minutes)
Опір ізоляції Insulation resistance	не менше як 100 МОм (500 В, протягом 1 хвилини) not less than 100 MOhm (500 V, for 1 minute)
Група горючості Flammability group	Г4 згідно ДСТУ 8829 G4 in accordance with National Standard of Ukraine 8829

* – Деформація при заявленому зусиллі стискання не більше 40% від початкового діаметра.

* – Deformation at the declared compression force no more than 40% of the initial diameter.



Застосування:

- гнучкі гофровані труби з поліетилену високого тиску (ПВТ) призначені для формування магістралі, яка дозволяє здійснити приховану провідку і заміну кабелю за необхідності.

Умови монтажу:

- прокладка прихованим способом в штробах стін, в стяжці підлоги, виконаних з негорючих матеріалів;
- труба – горюча! Силові кабелі слід прокладати тільки прихованим способом – заливка в бетон при монолітному і монолітно-каркасному будівництві.

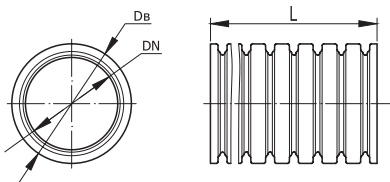
Purpose:

- flexible corrugated pipes made of high-pressure polyethylene (LDPE) are designed to form a line that allows for hidden interchangeable wiring.

Installation conditions:

- laying in a hidden way in the grooves of the walls, in the screed of floors made of non-combustible materials;
- the pipe is flammable! Power cables should be laid only in a hidden way – pouring into concrete in monolithic and monolithic frame construction.

ЛЕГКА / LIGHT ЧОРНИЙ КОЛІР / BLACK COLOUR



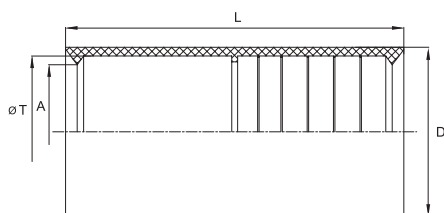
ЗОВНІШНІЙ ДІАМЕТР* EXTERNAL DIAMETER*	ВНУТРІШНІЙ ДІАМЕТР** INNER DIAMETER**	КІЛЬКІСТЬ У БУХТІ QUANTITY IN THE BAY	КІЛЬКІСТЬ НА ПАЛЕТІ QUANTITY ON A PALLET	КОД ТРУБИ З ПРОТЯЖКОЮ PIPE CODE WITH A BROACH
мм / mm	мм / mm	м / m	м / m	
16	10,8	100	4400	71716
20	14,2	100	4000	71720
25	18,3	50	2200	71725
32	24,5	25	1200	71732
40	31,5	20	960	71740

* – Допуск на внутрішній діаметр становить ±0,5 мм.

* – Inside diameter tolerance is ±0.5mm.

■ Аксесуари для гофрованих труб Accessories for corrugated pipes

Муфта для труб гофрованих, IP40 Coupling for corrugated pipes, IP40



Застосування:

- з'єднання гнучких гофрованих труб;
- з'єднання гнучких гофрованих труб з жорсткими гладкими трубами.

Характеристики:

- матеріал: поліетилен;
- колір: прозорий;
- температура експлуатації: від -40 °C до +90 °C;
- ступінь захисту: IP40.

Purpose:

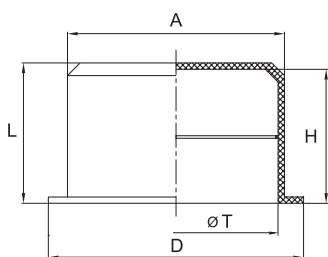
- connection of flexible corrugated pipes;
- connection of flexible corrugated pipes with rigid smooth pipes.

Characteristics:

- material: polyethylene;
- color: transparent;
- operating temperature: from -40 °C to +90 °C;
- degree of protection: IP40.

ДІАМЕТР DIAMETER мм / mm	ØT	РОЗМІРИ, мм DIMENSIONS, mm		L	УПАКОВКА PACKAGING шт. / pcs.	КОД CODE
		A	D			
Ø 16	16	15,5	20	50	100	50816
Ø 20	20	19,3	24	55	100	50820
Ø 25	25	24,3	29	58	50	50825
Ø 32	32	31,0	36	62	25	50832
Ø 40	40	37,7	45	81	10	50840
Ø 50	50	47,5	55	92	10	50850

Заглушка для труб, IP40 Pipe plug, IP40



Застосування:

- захист кінців гофрованих і жорстких гладких труб від потрапляння будівельного сміття, яке може зашкодити просуванню кабелю.

Характеристики:

- матеріал: поліетилен;
- колір: прозорий;
- температура експлуатації: від -40 °C до +90 °C;
- ступінь захисту: IP40.

Purpose:

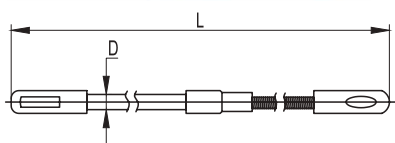
- protection of the ends of corrugated and rigid smooth pipes from the ingress of debris that could interfere with further cable pulling.

Characteristics:

- material: polyethylene;
- color: transparent;
- operating temperature: from -40 °C to +90 °C;
- degree of protection: IP40.

ДІАМЕТР DIAMETER мм / mm	ØT	РОЗМІРИ, мм DIMENSIONS, mm				L	УПАКОВКА PACKAGING шт. / pcs.	КОД CODE
		D	A	H	L			
Ø 16	16	20	17	10	11	100	50916	
Ø 20	20	25	21	10	11	100	50920	
Ø 25	25	30	26	10	11	100	50925	
Ø 32	32	38	33	10	11	50	50932	
Ø 40	40	45	41	10	11	50	50940	
Ø 50	50	55	51	10	11	50	50950	

Протяжка з нейлону Nylon broach



Застосування:

- пристрій багаторазового використання для закладання кабелю в труби або канали будівельних конструкцій.

Характерні особливості:

- матеріал: нейлон;
- гнучка напрямна на кінці протяжки – для зручності введення в трубу;
- кріпильне вушко – для зручності фіксації кабелю на протяжці.

Purpose:

- is a reusable device for laying cables into pipes or channels of building structures.

Distinctive features:

- material: nylon;
- flexible guide at the end of the broach – for easy insertion into the pipe;
- fastening lug – for convenience of fixing of a cable on a broach.

D	РОЗМІРИ, мм DIMENSIONS, mm		УПАКОВКА PACKAGING шт. / pcs.	КОД CODE
	L	L		
Ø3	10	1	59410	
Ø3	15	1	59415	
Ø4	20	1	59420	
Ø4	25	1	59425	
Ø4	30	1	59430	

Коробка встановлювальна для заливання в бетон Installation box for pouring into concrete



Застосування:

- формування місць для монтажу електровстановлювальних виробів європейського стандарту при монолітно-каркасному будівництві.

Характеристики:

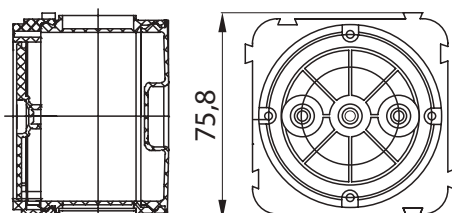
- матеріал корпусу: поліпропілен;
- температура експлуатації: від -25 °C до +100 °C;
- чотири вводи Ø20 мм під гофровану трубу Ø25 мм;
- два вводи Ø32 мм для з'єднання корпусів між собою;
- надійне з'єднання складових частин, коробки витримують високі ударні навантаження, що виникають при подачі бетону.

Purpose:

- forming places for wiring accessories of European-standard electrical installation products in monolithic concrete construction.

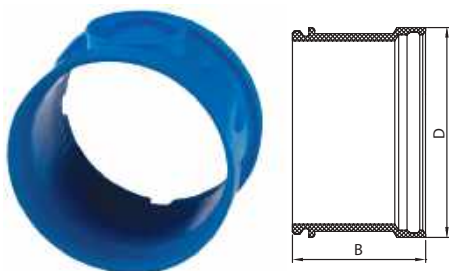
Characteristics:

- body material: polypropylene;
- operation temperature: from -25 °C to +100 °C;
- four Ø20 mm inlets for corrugated pipe Ø25 mm;
- two Ø32 mm inlets for connecting housings;
- reliable connection of components, boxes withstand the high shock loadings arising at giving of concrete.



РОЗМІРИ DIMENSIONS	КІЛЬКІСТЬ ВВОДІВ NUMBER OF INPUTS	КОМПЛЕКТАЦІЯ EQUIPMENT	УПАКОВКА PACKAGING	КОД CODE
мм / mm	шт. / pcs		шт. / pcs.	
Ø70 x 66	4 x Ø20 2 x Ø32	Фланцева кришка – 1 шт.; дно – 1 шт.; корпус – 1 шт. Flange cover – 1 piece; bottom – 1 pc.; case – 1 pc.	50	59380A
Ø70 x 114	8 x Ø20 4 x Ø32	Фланцева кришка – 1 шт.; дно – 1 шт.; корпус – 2 шт. Flange cover – 1 piece; bottom – 1 pc.; case – 2 pcs.	25	59381A

Корпус коробки для заливання в бетон Cover for installation boxes for pouring into concrete



Застосування:

- збільшення глибини встановлювальних і стельових коробок для заливання в бетон.

Характеристики:

- матеріал: поліпропілен;
- температура експлуатації: від -25 °C до +100 °C;
- встановлення одного корпусу дозволяє збільшити глибину встановлювальних і стельових коробок на 48 мм;
- корпус входить до складу коробок 59380A, 59381A.

Purpose:

- increasing the depth of installation boxes and ceiling boxes for pouring into concrete.

Characteristics:

- material: polypropylene;
- operation temperature: from -25 °C to +100 °C;
- installation of one body allows to increase the depth of the installation boxes and ceiling boxes by 48 mm;
- the case is a part of boxes 59380A, 59381A.

РОЗМІРИ, мм DIMENSIONS, mm		УПАКОВКА PACKAGING	КОД CODE
D	B	шт. / pcs.	
Ø70	59	30	59382B

Кришка для встановлювальних коробок в бетон Box body for pouring into concrete



Застосування:

- додаткові елементи коробок. Використовуються як запасні при невдалому монтажі.

Характеристики:

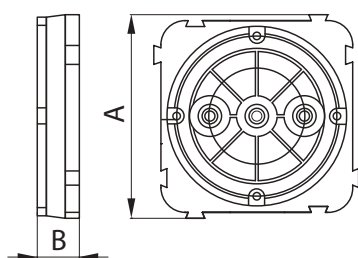
- матеріал корпусу: поліпропілен;
- температура експлуатації: від -25 °C до +100 °C.
- фланцева кришка підходить як до встановлювальної так і для стельової коробок.

Purpose:

- additional elements of boxes. Used as a spare in case of unsuccessful installation.

Characteristics:

- body material: polypropylene;
- operating temperature: -25 °C to +100 °C.
- flanged cover is suitable for both installation and ceiling boxes.



РОЗМІРИ, мм DIMENSIONS, mm		УПАКОВКА PACKAGING	КОД CODE
A	B	шт. / pcs.	
75,8	16	1	59380C

Дно для встановлювальних коробок в бетон Bottom for installation boxes for pouring into concrete



Застосування:

- додаткові елементи коробок. Використовуються як запасні при невеликому монтажі.

Характеристики:

- матеріал корпусу: поліпропілен;
- температура експлуатації: від -25 °C до +100 °C.
- фланцева кришка підходить до встановлювальних коробок.

Purpose:

- additional elements of boxes. Used as a spare in case of unsuccessful installation.

Characteristics:

- body material: polypropylene;
- operating temperature: -25 °C to +100 °C.
- flanged cover is suitable for both installation and ceiling boxes.

РОЗМІРИ, мм DIMENSIONS, mm	УПАКОВКА PACKAGING	КОД CODE
D Ø70	шт. / pcs. 1	59382T

Кришка для встановлювальної коробки Cover for installation box



Застосування:

- декоративне оформлення стельової, та встановлювальної коробки у випадку, якщо коробка використовується як розподільча або з'єднувальна (EBB не встановлюються).
- кришка дозволяє приховати коробку при подальших будівельних роботах.

Характеристики:

- матеріал: полістирол;
- колір: білий RAL 9010;
- ступінь захисту: IP40.

Комплект поставки:

- кріпильні саморізи.

Purpose:

- decorative design of the ceiling and installation box in case the box is used as a distribution or connection box (wiring devices are not installed).
- the cover allows you to hide the box during further construction work..

Characteristics:

- material: polystyrene;
- color: white RAL 9010;
- degree of protection: IP40.

Contents of delivery:

- fixing screws.

РОЗМІРИ, мм DIMENSIONS, mm	УПАКОВКА PACKAGING	КОД CODE
Ø 73	шт. / pcs. 20	59386

Втулка кінцева для заливання в бетон End sleeve for pouring into concrete



Застосування:

- аксесуар для кінцевого приєднання гофрованих труб до опалубки, дозволяє організувати виведення каналу для електропроводки з моноліту.

Характеристики:

- матеріал: поліпропілен;
- температура експлуатації: від -25 °C до +100 °C;
- є фіксатор для кріплення протяжки.

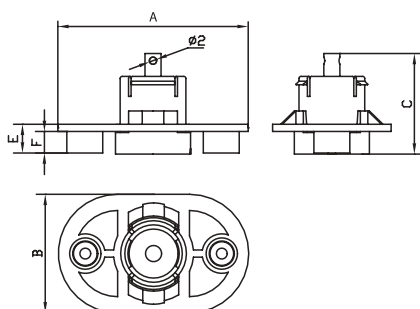
Purpose:

- an accessory for end connection of corrugated pipes to the formwork, allows you to organize the outlet of the channel for electrical wiring from the monolith.

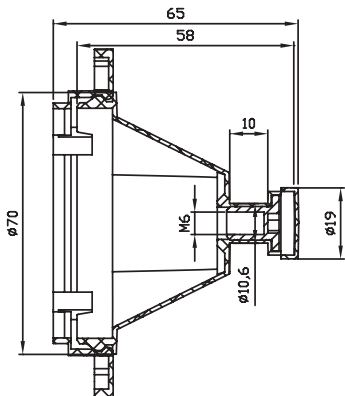
Characteristics:

- material: polypropylene;
- operation temperature: from -25 °C to +100 °C;
- there is a latch for fastening the broach.

ДІАМЕТР ГОФРОВАНОЇ ТРУБИ CORRUGATED PIPE DIAMETER	РОЗМІРИ, мм DIMENSIONS, mm					УПАКОВКА PACKAGING	КОД CODE	
	мм / mm	A	B	C	E			F
Ø 20; Ø 32		65	40	33	9	7	40	59390



Коробка стельова для заливання в бетон Ceiling box for pouring into concrete



Застосування:

- формування при монолітно-каркасному будівництві місця монтажу та підключення люстри, яка кріпиться за допомогою гака.

Характеристики:

- матеріал корпусу: поліпропілен;
- температура експлуатації: від -25 °C до +100 °C;
- два вводи Ø16 мм під гофровану трубу Ø20 мм;
- два вводи Ø20 мм під гофровану трубу Ø25 мм;
- міцне з'єднання складових частин коробки витримує високі ударні навантаження, що виникають при подачі бетону;
- вбудована гайка з різьбою М6 для встановлення гака.

Purpose:

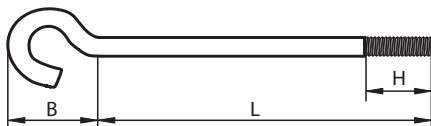
- forming a place for installation and connection of a chandelier, which is attached with a hook, during monolithic concrete construction.

Characteristics:

- body material: polypropylene;
- operation temperature: from -25 °C to +100 °C;
- two Ø16 mm inlets for corrugated pipe Ø20 mm;
- two Ø20 mm inlets for corrugated pipe Ø25 mm;
- strong connection of the box components is guaranteed to withstand all shock loads arising from concrete supply;
- Integrated nut with M6 thread for hook installation.

РОЗМІРИ, мм DIMENSIONS, mm	КОМПЛЕКТАЦІЯ EQUIPMENT	УПАКОВКА PACKAGING шт. / pcs.	КОД CODE
72 x 72 x 65	Фланцева кришка – 1 шт.; кришка конусна з вбудованою гайкою М6 – 1шт. Flange cover – 1 piece; conical cover with built-in nut M6 – 1pc.	100	59391

Гак ізольований для коробок стельових Insulated hook for ceiling boxes



Застосування:

- кріплення люстри до залитої в бетон коробки стельової.

Характеристики:

- матеріал: сталь;
- матеріал ізоляції: зшитий поліетилен (трубка термоусаджувальна);
- різьба: М6;
- максимальне навантаження: 10кг;
- довжина гака вибирається залежно від кількості додаткових корпусів, що використовуються з коробкою 59391, і товщини шару стельової штукатурки.

Purpose:

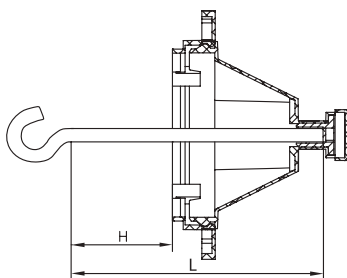
- hanging the chandelier to the ceiling box poured in concrete.

Characteristics:

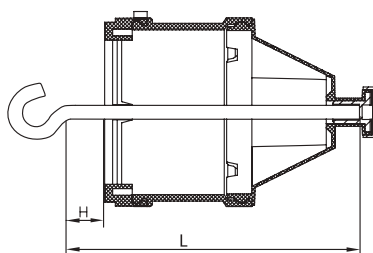
- material: steel;
- insulation material: cross-linked polyethylene (heat-shrinkable tube);
- thread: M6;
- maximum load: 10kg;
- the length of the hook is selected depending on the number of additional enclosures used with box 59391 and the thickness of the ceiling plaster.

РОЗМІРИ, мм DIMENSIONS, mm			РІЗЬБА THREAD мм / mm	УПАКОВКА PACKAGING шт. / pcs.	КОД CODE
L	H	B			
80	18	25	M6	50	59080
120	18	25	M6	50	59120

Схема комплектації стельових коробок Ceiling boxes configuration scheme



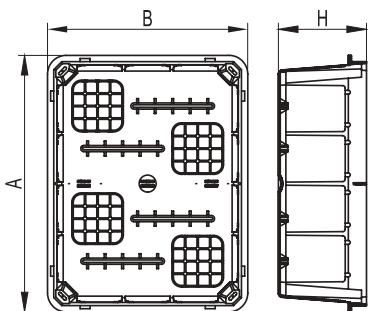
59080+59391



59120+59382B + 59391

ДОВЖИНА ГАКА HOOK LENGTH мм / mm	ДОВЖИНА, H LENGTH, H мм / mm	КОД КОРОБКИ СТЕЛОВОЇ CEILING BOX CODE	КОД ГАКА HOOK CODE
80	22	59391	59080
120	14	59391 + 59382B	59120

Коробка відгалужувальна прямокутна для твердих стін, IP40 Rectangular junction box for solid walls, IP40



Застосування:

• декоративне оформлення і захист місць з'єднання силових і інформаційних кабелів, призначена для прихованої установки в негорючих основах.

Характеристики:

- матеріал: полістирол;
- колір кришки: білий RAL 9010;
- температура монтажу: від -5 °C до +60 °C;
- температура експлуатації: від -25 °C до +60 °C;
- ступінь захисту: IP40.

Purpose:

• decorative design and protection of power and data cable connections, intended for hidden installation in non-combustible bases.

Characteristics:

- material: polystyrene;
- cover color: white RAL 9010;
- installation temperature: from -5 °C to +60 °C;
- operating temperature: from -25 °C to +60 °C;
- degree of protection: IP40.

A	РОЗМІРИ, мм DIMENSIONS, mm		УПАКОВКА PACKAGING шт. / pcs.	КОД CODE
	B	H		
92	92	45	1	59361
118	96	50	1	59362
118	96	70	1	59363
154	98	70	1	59364
160	130	70	1	59365
196	152	70	1	59366
297	152	70	1	59367
392	152	70	1	59368
480	160	70	1	59369

■ Інструкції з монтажу Installation instructions

Інструкція з монтажу. Коробки встановлювальні для заливання в бетон Installation instructions. Installation boxes for pouring into concrete



1. Закріпити фланцеву кришку на опалубці

За допомогою цвяхів, шурупів, клею, анкерів або іншим способом, що забезпечує надійне кріплення кришки на опалубці.

1. Fasten the flange cover to the formwork

By means of nails, screws, glue, anchors or other way that provides reliable fastening of a cover on a timbering.



2. Встановити дно в корпус

Встановлення дна надає корпусу жорсткості, необхідної для вирізання вводів під труби.

2. Install the bottom into the body

The installation of the bottom gives the enclosure the rigidity needed to cut pipe entries.



3. Вирізати отвори і встановити корпуси на фланці кришки

Перед встановленням корпусів бажано зняти дно – це спростить введення труб в коробку.

3. Cut holes and install housings on flange covers

Before installing the housings, it is advisable to remove the bottoms – this will simplify the introduction of pipes into the box.



4. Завести труби

Вводи Ø20 мм призначені для приєднання гофрованих труб Ø25 мм. Гофрована труба надійно утримується в корпусі і не вимагає додаткової герметизації.

4. Start pipes

Ø20 mm entries are intended for connection of corrugated pipes Ø25 mm. The corrugated pipe is securely held in the body and does not require additional sealing.



5. Встановити дно

6. Встановити рухому частину опалубки і залити бетоном

При демонтажі опалубки виламується захисна мембрана, відкриваючи доступ усередину коробки.

5. Install the bottoms

6. Install the movable part of the formwork and pour concrete

When dismantling the formwork, the protective membrane breaks out, opening access to the inside of the box.



Для введення в коробку жорстких гладких труб діаметром 16 і 20 мм рекомендується використовувати кабельний ввід (код 54520).
For entry into the box of rigid smooth pipes with a diameter of 16 and 20 mm, it is recommended to use the cable gland (code 54520).



Для введення в коробку гофрованих труб діаметром 16 і 20 мм рекомендується використовувати кабельний ввід (код 54520).
For the entry of corrugated pipes with a diameter of 16 and 20 mm into the box, it is recommended to use the cable gland (code 54520).

Інструкція з монтажу. Втулки кінцеві для заливання в бетон Installation instructions. End sleeves for pouring into concrete



1. Зібрати втулку

Втулка складається з 2-х частин, з'єднаних технологічною перемичкою.

1. Assemble the sleeve

The sleeve consists of 2 parts, connected by a technological bridge.



2. Закріпити втулку на опалубці

Кріплення за допомогою цвяхів, шурупів, клею, або іншим способом, що забезпечує надійне кріплення кришки на опалубці.

2. Fasten the sleeve to the formwork

Fastening with nails, screws, glue, or in any other way that ensures reliable fastening of the cover to the formwork.



3. Закріпити протяжку в фіксаторі втулки

Фіксатор має отвір для кріплення металевої протяжки.

3. Secure the broach to the bushing retainer

The latch has a hole for attaching a metal broach.



4. Фіксувальна частина втулки потрапляє в паз гофрованої труби

Залежно від діаметра, труби фіксуються всередині або зовні втулки.

4. The fixing part of the sleeve enters the groove of the corrugated pipe

Depending on the diameter, the pipes are fixed inside or outside the sleeve.



5. Заливання бетоном

При заливанні уникати прямих попадань струменів бетону на втулку.

5. Filling with concrete

When pouring, avoid direct hits of concrete jets on the sleeve.



6. Вилямати захисну мембрану

Канал готовий для протягання кабелю.

6. Break off the protective membrane

Channel ready for cable pulling.

■ Корисна інформація Useful information

Приховане прокладання (проводиться всередині стін, підлог, стель) Concealed laying (made inside walls, floors, ceilings)

Всередині негорючих матеріалів.

Відповідно до чинних вимог пожежної безпеки, для прокладання всередині негорючих матеріалів (в штробах бетонних і цегляних стін, в стяжці підлоги і монолітному будівництві) допускається використання ПНТ та ПВХ-труб. Це стосується не лише об'єктів соціальної сфери (шкіл, дитячих садків, готелів), але і інших об'єктів житлового та інфраструктурного будівництва.

Всередині негорючих фальшстін, фальшстель, фальшпідлог.

В порожнинах негорючих будівельних конструкцій (всередині негорючих фальшстін, фальшпідлог, фальшстель, наприклад бетонна стіна, обшита гіпсокартоном) застосовуються лише пластикові труби, що не підтримують горіння (ПНТ-труби використовувати заборонено).

В порожнинах горючих будівельних конструкцій (всередині дерев'яних або інших горючих стін, в тому числі прокладання по бетонній або цегляній стіні з подальшою обшивкою деревом або облицюванням горючими матеріалами).

Повинні застосовуватися лише негорючі труби (зазвичай металеві електрозварні). Застосування пластикових труб, що не підтримують горіння, заборонено.

Inside non-combustible materials.

In accordance with the current requirements of fire safety, for laying inside non-combustible materials (in the gates of concrete and brick walls, in the floor screed and in monolithic construction) can be used HDPE and PVC pipes. This applies not only to social facilities (schools, kindergartens, hotels), but also to other housing and infrastructure facilities.

Inside non-combustible false walls, false walls, false floors.

In the cavities of non-combustible building structures (inside non-combustible false walls, false floors, false walls, such as a concrete wall lined with plasterboard) only plastic pipes that do not support combustion are used (HDPE pipes is forbidden to use).

In cavities of combustible building structures (inside wooden or other combustible walls, including laying on a concrete or brick wall followed by wood cladding or cladding with combustible materials).

Only non-combustible pipes (usually electric welded metal) should be used. The use of plastic pipes that do not support combustion is prohibited.

Відкрите прокладання (по поверхні стін, підлог, стель) Open laying (on the surface of walls, floors, ceilings)

В приміщенні по негорючих матеріалах застосовують пластикові ПВХ-труби, що не підтримують горіння.

В приміщенні по горючих матеріалах (наприклад, по дерев'яній стіні) теж можна використовувати ПВХ-труби, що не підтримують горіння. При використанні кабелю (проводу) в ізоляції, що не підтримує горіння, необхідно забезпечити відстань не менш ніж 10 мм від труби до горючої стіни. Забезпечити необхідну відстань дозволить пластиковий тримач. При використанні труби, що не підтримує горіння в поєднанні з кабелем, що не підтримує горіння (кабелі типу NYM, BVVNg тощо), можна прокласти трубу, що не підтримує горіння, безпосередньо по горючих основах.

Прокладання зовні будівель.

Труба не повинна підтримувати горіння та бути стійкою до атмосферних впливів (рекомендуємо використовувати атмосферостійкі жорсткі гладкі труби або поліамідні труби, що не підтримують горіння).

Відкрите прокладання в пожежонебезпечних приміщеннях. Допускається застосовувати пластикові труби в поєднанні з кабелем, що не підтримують горіння, вибирати слід відповідно до погодженої проектною документації.

Відкрите прокладання у вибухонебезпечних приміщеннях.

Допускається провідка в металевих чи інших спеціальних трубах або спеціальним кабелем (пластикові труби використовувати заборонено).

Plastic PVC pipes that do not support combustion are used indoors on non-combustible materials.

Non-flammable PVC pipes can also be used indoors for flammable materials (such as wooden walls). When using a cable (wire) in non-combustible insulation, it is necessary to ensure a distance of at least 10 mm from the pipe to the combustible wall. The plastic holder will allow to provide necessary distance. When using a non-combustible pipe in combination with a non-combustible cable (cables such as NYM, BVVNg, etc.), it is possible to lay a non-combustible pipe directly on the combustible bases.

Laying outside buildings.

The pipe must not support combustion and be resistant to weathering (we recommend the use of weather-resistant rigid smooth pipes or polyamide pipes that do not support combustion).

Open laying in fire-hazardous premises. It is allowed to use plastic pipes in combination with a cable that does not support combustion, should be selected in accordance with the agreed design documentation.

Open laying in explosive premises.

Wiring in metal or other special pipes or a special cable is allowed (it is forbidden to use plastic pipes).

Вибір діаметра гофрованої труби за призначенням Selecting the diameter of the corrugated pipe for the intended use

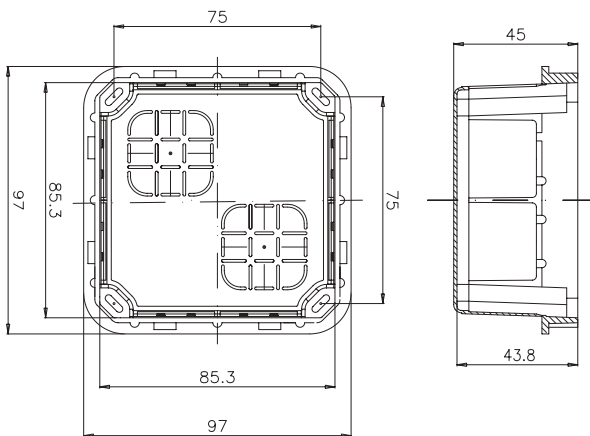
- до освітлювальних приладів, зазвичай, підводиться труба діаметром 16 мм;
- до вимикачів і розеток підводиться труба діаметром не менше 20 мм;
- з'єднання основної розподільної коробки з аналогічною в іншому приміщенні і центральним розподільним щитом здійснюється за допомогою труби діаметром не менше 25 мм, причому бажано прокласти ще й резервну трубу;
- для з'єднання електроцитів між собою рекомендується використовувати трубу діаметром не менше 32 мм, причому також бажано прокласти резервну трубу;
- для здійснення з'єднань між поверхами використовується труба діаметрами 40 і 50 мм;
- для прокладання телефонної, сигналізаційної мереж використовується труба діаметром 16 мм;
- для прокладання коаксіальної мережі рекомендується використання труби діаметром не менше 20 мм.

- to lighting fixtures, as a rule, a pipe with a diameter of 16 mm is supplied;
- a pipe with a diameter of at least 20 mm is supplied to the switches and sockets;
- connection of the main distribution box with a similar one in another room and a central distribution board is carried out by means of a pipe with a diameter of at least 25 mm, and it is advisable to lay also a backup pipe;
- it is recommended to use a pipe with a diameter of at least 32 mm to connect electrical panels to each other, and it is also advisable to lay a backup pipe;
- to make connections between floors, a pipe with diameters of 40 and 50 mm is used;
- for laying telephone, signaling networks, a pipe with a diameter of 16 mm is used;
- for laying a coaxial network it is recommended to use a pipe with a diameter of at least 20 mm.

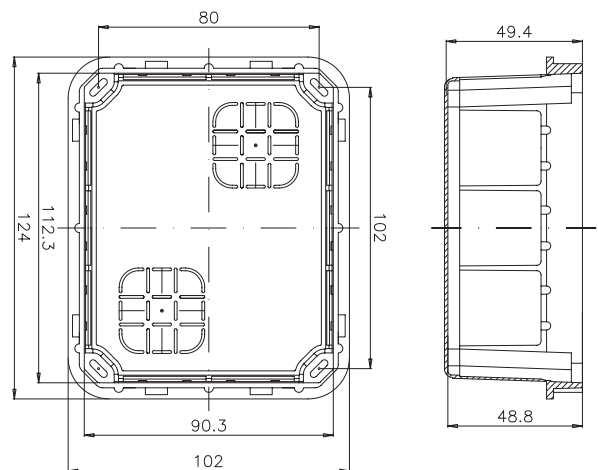
Вибір діаметра гофрованої труби за перерізом проводу Selection of corrugated pipe diameter by wire cross-section

ПЛОЩА ПОПЕРЕЧНОГО ПЕРЕРІЗУ ПРОВОДУ CROSS-SECTIONAL AREA OF THE WIRE кв. мм / sq. mm	КІЛЬКІСТЬ ПРОВОДІВ NUMBER OF WIRES шт. / pcs.	ЗОВНІШНІЙ ДІАМЕТР ТРУБИ PIPE OUTER DIAMETER мм / mm
1,5	2 / 3 / 4 / 5	16 / 16 / 20 / 20
2,5	2 / 3 / 4 / 5	16 / 16 / 20 / 25
4	2 / 3 / 4 / 5	20 / 20 / 25 / 25
6	2 / 3 / 4 / 5	20 / 25 / 32 / 32
10	2 / 3 / 4 / 5	25 / 32 / 32 / 40
16	2 / 3 / 4 / 5	32 / 32 / 40 / 40
25	2 / 3 / 4 / 5	32 / 40 / 50 / 50
35	2 / 3 / 4	40 / 50 / 50
50	2 / 3	50 / 50
70	2	50

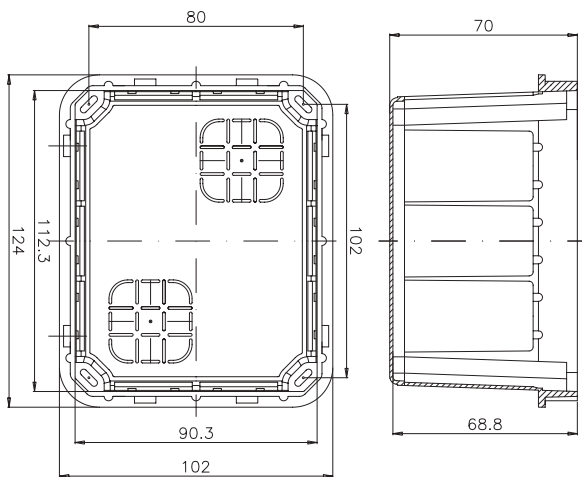
Креслення Drawing



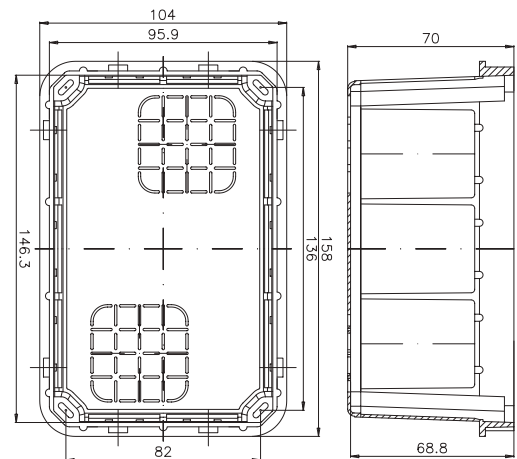
59361



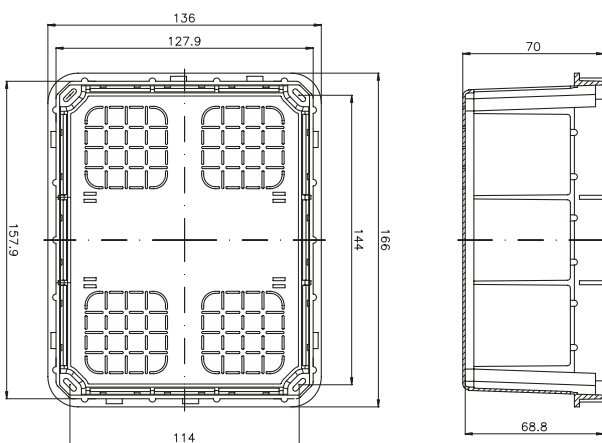
59362



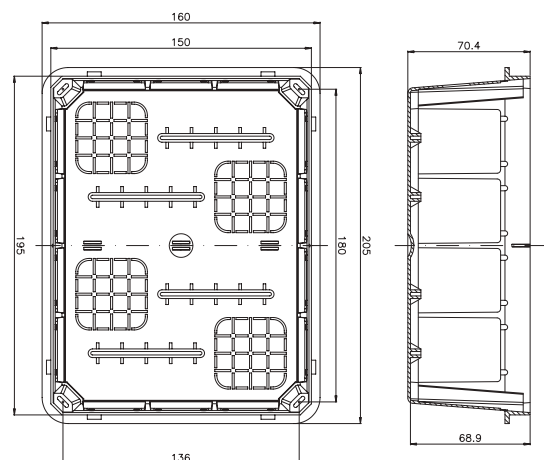
59363



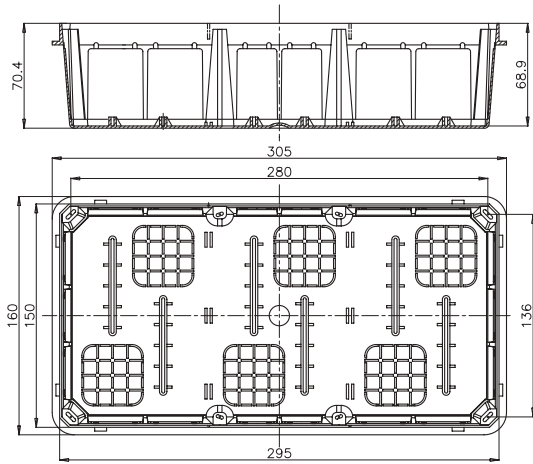
59364



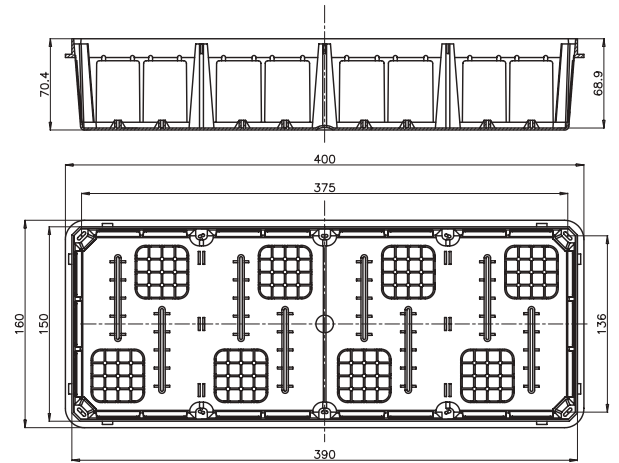
59365



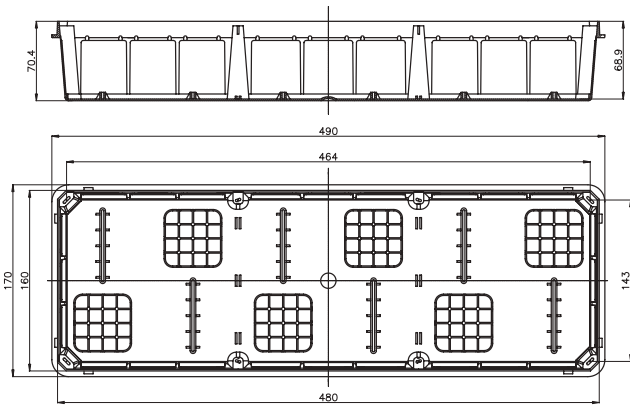
59366



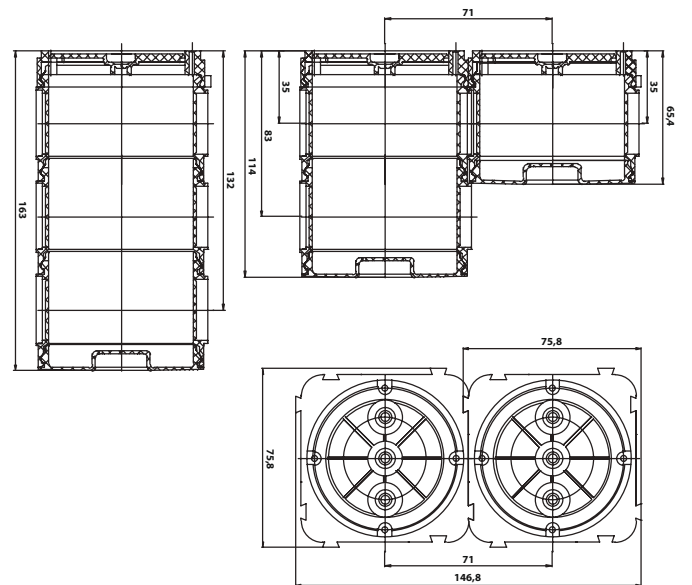
59367



59368



59369



59380A, 59381A, 59382B

■ Для нотаток
For notes