

## Система металевих дротових лотків F5 Combitech

## System of metal wire trays F5 Combitech

Склад системи	System composition	430
Прямі елементи дротового типу	Straight wire type elements	433
Кришка на прямий елемент	Covers with earthing	436
Монтажні аксесуари	Mounting accessories	437
Кріплення для дротового лотка	Fasteners for wire trays	442
Схеми монтажу	Installation diagrams	444
Приклади монтажу	Installation examples	446
Таблиця комплектації	Equipment table	451
Норма вогнестійкості P90 (E90)	Fire resistance rate P90 (E90)	453

# ■ Сфера застосування

## Score

### Система металевих дровових лотків F5 Combitech System of metal wire trays F5 Combitech

Система металевих дровових лотків для організації кабельної інфраструктури переважно усередині будівель та споруд. Великий асортимент типорозмірів дозволяє задовольняти будь-які побажання замовників, спеціальні виконання розширюють можливості використання дровових лотків в агресивних середовищах.

У порівнянні з іншими типами лотків суттєво полегшено процес монтажу кабельної траси, особливо при великій кількості поворотів та розгалужень, що робить даний тип лотків кращим при монтажі кабельних трас складної геометрії.

A system of metal wire trays for organizing cable infrastructure mainly inside buildings and structures. A wide range of standard sizes allows us to satisfy any wishes of customers, special designs expand the possibilities of using the system of wire trays in aggressive environments.

Compared to other types of trays, the process of installing the cable route is much easier, especially with a large number of turns and branching, which makes this type of trays preferable when installing cable routes with complex geometry.



#### Комерційна нерухомість

Зручний монтаж та організація кабельної інфраструктури будь-якої складності з підвищеною експлуатаційною гнучкістю

#### Commercial real estate

Convenient installation and organization of cable infrastructure of any complexity with increased operational flexibility

#### Агропромисловий комплекс

Обов'язкова вимога щодо використання кабельних трас на основі нержавіючих дровових лотків

#### Agroindustrial complex

Mandatory requirement for the use of cable routes based on stainless steel wire trays



#### Виробничо-складські приміщення

Можливість прокладання різних силових та інформаційних кабелів залежно від категорії розміщення

#### Production and storage facilities

Possibility of laying various power and data cables, depending on the category of placement



#### Комерційна нерухомість

Прокладання кабельних трас в основному здійснюється в гальванічно оцинкованих дровових лотках, за бажанням замовника у ряді випадків використовується пофарбований дрововий лоток.

#### Commercial real estate

Laying of cable routes is mainly carried out in galvanized wire trays, at the request of the customer, in some cases, a painted wire tray is used.



#### Промислові об'єкти

Для прокладання як силових, так і інформаційних кабелів залежно від категорії розміщення, використовуються гальванічно оцинковані або гарячеоцинковані дровові лотки.

#### Industrial facilities

For laying both power and information cables, depending on the category of placement, galvanized or hot-dip galvanized wire trays are used.



#### Агропромисловий комплекс

У більшості випадків потрібне застосування кабельних трас на основі нержавіючих дровових лотків.

#### Agroindustrial complex

In most cases, the use of cable routes based on stainless steel wire trays is required.



## Переваги Advantages

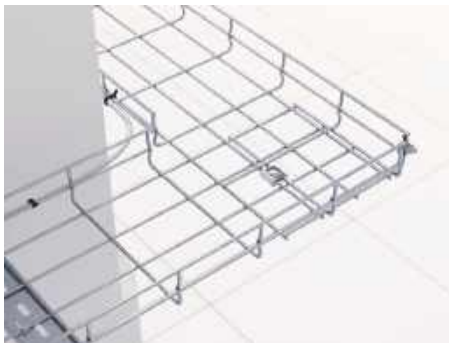


### **T-подібне з'єднання**

У конструкції дротового лотка ДКС використовується торцеве зварювання верхнього поздовжнього дроту. Даний тип конструкції безпечний для монтажника і виключає можливість пошкодження кабелю об гострі краї дроту.

### **T-connection**

In the design of the DKC wire tray, end welding of the upper longitudinal wire is used. This type of construction is safe for the installer and eliminates damage to the cable on the sharp edges of the wire.



### **Легкий та швидкий монтаж**

Система дротових лотків F5 Combitech не потребує великої кількості аксесуарів. Монтаж системи проводиться на об'єкті. Будь-які розгалуження та повороти виробляються вручну за допомогою лише двох видів інструментів: кусачок та гайкового ключа. Це дозволяє економити до 60% часу монтажу та знижує економічні витрати.

### **Easy and fast installation**

The F5 Combitech wire tray system does not require a lot of accessories. The system is installed directly on site. Any branches and turns are made manually using only two types of tools: wire cutters and a wrench. This saves up to 60% of installation time and reduces economic costs.



### **Висока міцність**

Конструктивна особливість стінок лотка забезпечує його високі характеристики міцності. Використання для виробництва лотка дроту товщиною 4 і 5 мм дозволяє досягти високої здатності навантаження.

### **High strength**

The design feature of the tray walls ensures its high strength characteristics. Usage for the production of a wire tray with a thickness of 4 and 5 mm allows you to achieve a high load capacity.



### **Широкий асортимент кріплення**

Компанія ДКС виробляє широкий асортимент універсальних кріплень, що дозволяють організувати кабельну систему будь-якої складності.

### **Wide range of fasteners**

DKC company produces a wide range of universal fasteners that allow you to organize a cable system of any complexity.



### **Тривалий термін служби**

Різні варіанти виконання дротяних лотків дозволяють підібрати потрібне покриття для будь-якої сфери застосування, що забезпечує тривалий термін служби та високу надійність кабельної траси в цілому.

### **Long service life**

Various versions of wire trays allow you to choose the right coating for any application, which ensures a long service life and high reliability of the cable route as a whole.



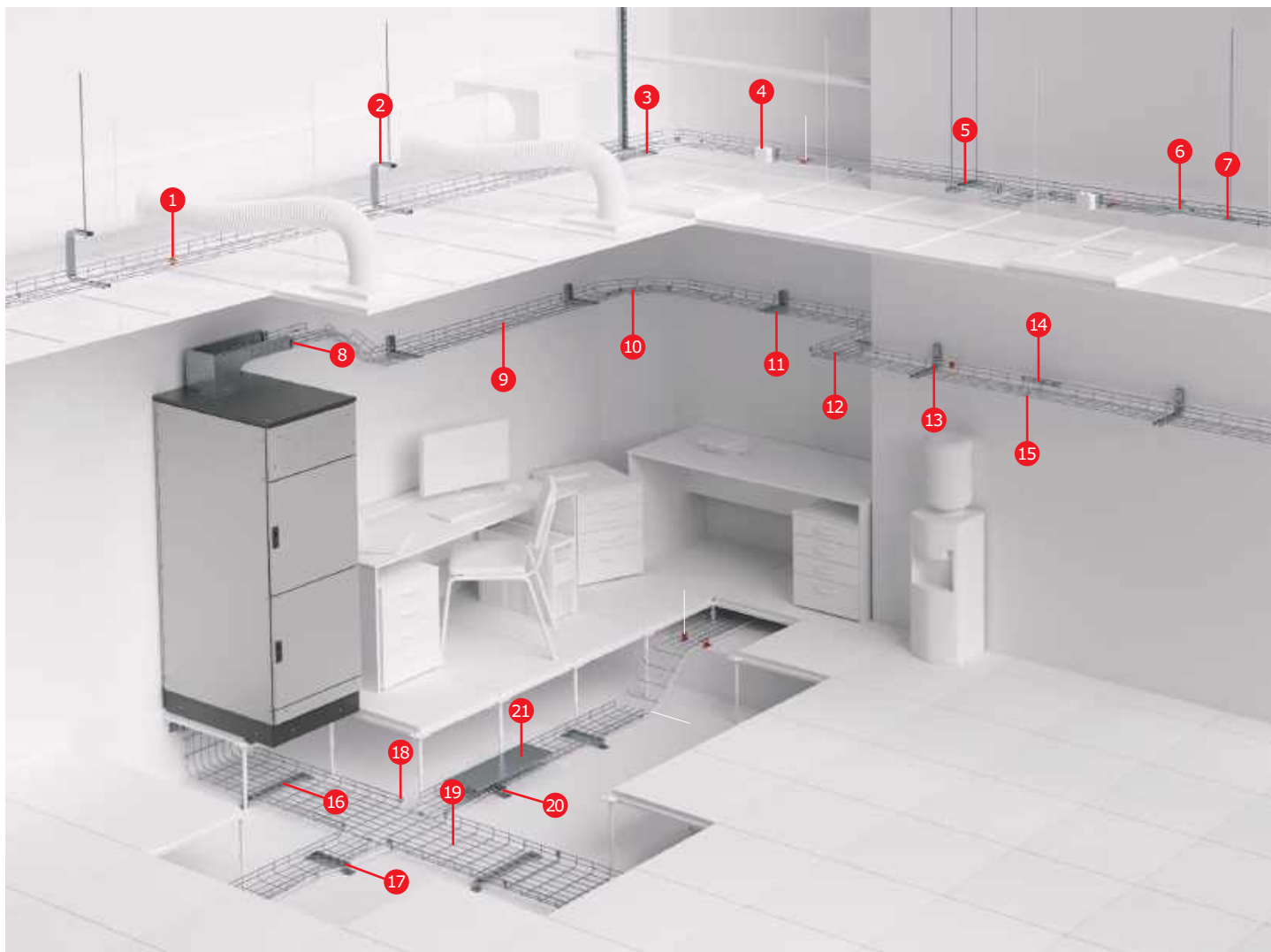
### **Створення вогнестійких кабельних ліній**

В умовах відкритого вогню (пожежі) дротяний лоток, змонтований згідно з технічним регламентом «ДКС» для монтажу вогнестійких конструкцій для прокладання кабелю, зберігає несучу здатність (R) протягом 90 хвилин, що підтверджується сертифікаційними випробуваннями.

### **Creation of fire-resistant cable lines**

In conditions of open fire (fire), the wire tray, mounted in accordance with the technical regulations of the «DKC» for the installation of fire-resistant cable-supporting structures, retains its load-bearing capacity (R) for 90 minutes, which is confirmed by certification tests.

## Склад системи System composition



1. Посилена клема заземлення для дротового лотка
2. Консоль стельова BBA-30 (DS)
3. Консоль BM
4. Монтажна плата
5. С-подібний профіль
6. Сполучна пластина з отвором по центру
7. Пластина для підвісу дротового лотка на шпильці
8. Перехідник із дротового лотка на листовий
9. Дротовий лоток 50x200 L3000
10. З'єднувач із сімома отворами
11. Консоль ML для дротового лотка
12. Кріпильний комплект №1 для монтажу дротового лотка
13. Консоль BBC-30 (DW)
14. Безгвинтове кріплення для дротового лотка
15. Безгвинтовий затискач для дротового лотка
16. Кріплення ТМ до стіни для вертикального монтажу
17. Клема заземлення для дротового лотка
18. Кріпильний комплект №3 для монтажу дротового лотка
19. Дротовий лоток висотою 50 мм
20. Тримач для кришки
21. Кришка із заземленням на лоток

1. Reinforced earthing lug for wire mesh
2. Ceiling console BBA-30 (DS)
3. Console BM
4. Circuit board
5. C-shaped profile
6. Center hole connecting plate
7. Suspension plate for wire tray on a hairpin
8. Wire-to-sheet adapter
9. Wire cable tray 50x200 L3000
10. Seven-hole connector
11. Console ML for Wire Tray
12. Fastening kit #1 for mounting the wire cable tray
13. Console BBC-30 (DW)
14. Screwless fastening for wire cable tray
15. Screwless Clamp for Wire Tray
16. Fastening TM to the wall for vertical installation
17. Wire Tray Grounding Terminal
18. Fastening kit #3 for mounting the wire cable tray
19. Wire cable tray 50 mm high
20. Lid holder
21. Tray earthed cover

# Технічні характеристики Specifications

ХАРАКТЕРИСТИКИ SPECIFICATIONS	ЗНАЧЕННЯ VALUES
Нормативний документ Regulatory document	ДСТУ EN 61537:2018 National standard of Ukraine EN 61537:2018
Матеріали та типи покриття Materials and types of coating	<p>Виконання 1 – Сталь SAE 1006 (аналог Ст2, Ст3) сталь оцинкована гарячим конвеєрним способом за методом Сендзіміра, марка сталі 08пс група ХП клас 2 згідно ДСТУ EN 10346, або сталь, з подальшим після виготовлення елементів системи цинковим покриттям, нанесеним методом гальванічного цинкування. Execution 1 – Steel SAE 1006 (analogue of St2, St3) hot-dip galvanized steel according to Sendzimir method, steel grade 08ps, group HP class 2 according to National Standard of Ukraine EN 10346, or steel, followed by a zinc coating applied by galvanic galvanising after the system elements are manufactured.</p> <p>Виконання 2 – Сталь SAE 1006 (аналог Ст2, Ст3) або сталь чорна марки 08пс ДСТУ EN 10346 з наступним після виготовлення дровових лотків цинковим покриттям, нанесеним методом гарячого цинкування згідно EN ISO 1461. Execution 2 – Steel SAE 1006 (analogue of St2, St3) or black steel grade 08ps National Standard of Ukraine EN 10346, followed by hot-dip galvanized zinc after fabrication of wire trays in accordance with EN ISO 1461.</p> <p>Виконання 3 – Сталь марки AISI 304 (08X18H10) без додаткового покриття, з обробкою електрополіровкою або без неї. Execution 3 – Steel grade AISI 304 (08X18H10) without additional coating, with or without electropolishing.</p>
Кліматичне виконання Climatic modification	<p>виконання 1 – П2, ХЛ2, ПХЛ2, ОМ2 version 1 – N2, F2, NF2, MU2</p> <p>виконання 2 – П1, ХЛ1, ПХЛ1, ПХЛ5, ОМ1 version 2 – N1, F1, NF1, NF5, MU1</p> <p>виконання 3 – П1, ХЛ1, ПХЛ1, ПХЛ5, ОМ1 version 3 – N1, F1, NF1, NF5, MU1</p>
Клас стійкості до корозії ДСТУ EN 61537 Corrosion resistance class according to National Standart of Ukraine EN 61537	<p>виконання 1 – 1 version 1 – 1</p> <p>виконання 2 – 6 version 2 – 6</p> <p>виконання 3, 6 – 9А version 3, 6 – 9A</p>
Ударна міцність Dielectric strength	не менш як 20 Дж ДСТУ EN 61537 not less than 20 J according to National Standart of Ukraine EN 61537

## Кліматичне використання Climatic use

ВАРІАНТ ВИКОНАННЯ EXECUTION OPTION	ТИПОВІ УМОВИ І КЛАС СТУПЕНЯ ВПЛИВУ TYPICAL CONDITIONS AND EXPOSURE CLASS		ГАРАНТОВАНИЙ ТЕРМІН СЛУЖБИ, років GUARANTEED SERVICE LIFE, years
	ЗОВНІШНІЙ МОНТАЖ OUTDOOR INSTALLATION	ВНУТРІШНІЙ МОНТАЖ INDOOR INSTALLATION	
Виконання 1 Execution 1	-	C1 опалювальні приміщення з чистою атмосферою C1 heated rooms with a clean atmosphere	20
	C2 атмосфера з низьким рівнем забруднення, в основному сільські райони C2 low-pollution atmosphere, mostly rural areas	C2 неопалювані приміщення, можливий конденсат C2 unheated rooms, condensation possible	-
Виконання 2 Execution 2	C3 міські або помірно забруднені атмосфери. Прибережні території з низьким рівнем солоності C3 urban or moderately polluted atmospheres. Coastal areas with low salinity	C3 виробничі приміщення з високою вологістю і помірним забрудненням повітря C3 industrial premises with high humidity and moderate air pollution	20
	C4 промислові атмосфери і прибережні території з помірною солоністю C4 industrial atmospheres and coastal areas with moderate salinity	C4 промислові виробництва з високим рівнем забруднення, приміщення з високими вологістю і солоністю C4 industrial production with a high level of pollution, premises with high humidity and salinity	15
Виконання 3 Execution 3	C5 промислові зони з високою вологістю і агресивною атмосферою, прибережні або морські території з високою солоністю C5 industrial areas with high humidity and aggressive atmosphere, coastal or marine areas with high salinity	C5 будівлі і площі з майже постійною конденсацією і з дуже високим забрудненням C5 buildings and areas with almost constant condensation and very high pollution	10-20

## Структура формування кодів при замовленні лотків різних виконань The structure of the formation of codes when ordering trays of various designse

### Гальванічно оцинкована сталь або сталь, оцинкована методом Сендзіміра (Стандартне виконання). Виконання 1.

При замовленні стандартних виконань "Гальванічно оцинкована сталь" для дротових лотків, або "Сталь, оцинкована за методом Сендзіміра" для аксесуарів, використовується код виробу без додавання додаткових літер та позначень.

Приклад коду кріпильного комплексу №1 у виконанні "Гальванічно оцинкована сталь" CM000511.

Приклад коду монтажної плати у виконанні "Сталь, оцинкована за методом Сендзіміра": FC37310.

### Гаряче цинкування зануренням (HDZ). Виконання 2.

При замовленні спеціального виконання "Гаряче цинкування зануренням" до стандартного коду виробу додаються літери "HDZ".

Приклад коду гвинта для монтажу дротового лотка оцинкованого методом занурення: CM050620HDZ.

### Нержавіюча сталь (INOX). Виконання 3.

При замовленні спеціального виконання "Нержавіюча сталь" до стандартного коду виробу додаються літери "INOX". При цьому дротові лотки та аксесуари виготовляються із нержавіючої сталі марки AISI 304.

Приклад коду монтажної плати у виконанні "Нержавіюча сталь": FC37310INOX.

### Galvanized steel or Sendzimir galvanized steel (Standard). Execution 1.

When ordering standard designs "Galvanized steel" for wire trays, or "Sendzimir galvanized steel" for accessories, the product code is used without adding additional letters or designations.

An example of fastener code No. 1 in the version "Galvanized galvanized steel" CM000511.

Example of mounting plate code for "Steel, Sendzimir zinc plated": FC37310.

### Hot Dip Galvanized (HDZ). Execution 2.

When ordering the special version "Hot dip galvanized", the letters "HDZ" are added to the standard product code.

Example screw code for mounting a hot dip galvanized wire tray: CM050620HDZ.

### Stainless steel (INOX). Execution 3.

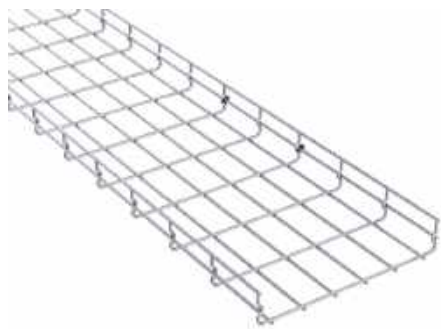
When ordering a special version "Stainless Steel", the letters "INOX" are added to the standard product code. The wire trays and accessories are made of AISI 304 stainless steel.

Example of stainless steel mounting plate code: FC37310 INOX.

# ■ Прямі елементи дротового типу

## Straight wire type elements

### H50



#### Призначення:

- прокладання прямих ділянок кабельної траси; виготовлення поворотів та розгалужень для кабельної траси.

#### Умови монтажу:

- необхідно використовувати додаткові опори з обох боків кожного системного аксесуара. Для аксесуару "Поворот з великим радіусом вигину" також потрібна додаткова опора по центру.

#### Характеристики:

- діаметр дроту – 4 мм для основи лотка 50, 100, 150 та 200 мм;
- діаметр дроту – 5 мм для основи лотка 300, 400, 500 та 600 мм.

#### Appointment:

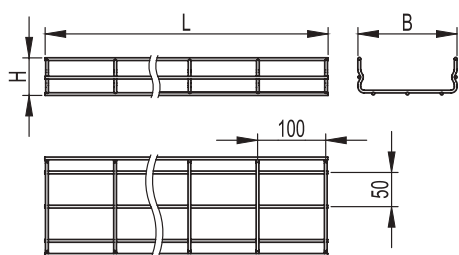
- laying of straight sections of the cable route; production of bends and branches for cable routes.

#### Installation conditions:

- additional supports must be used on both sides of each system accessory. The accessory "Swivel with a large bend radius" also requires additional support in the center.

#### Specifications:

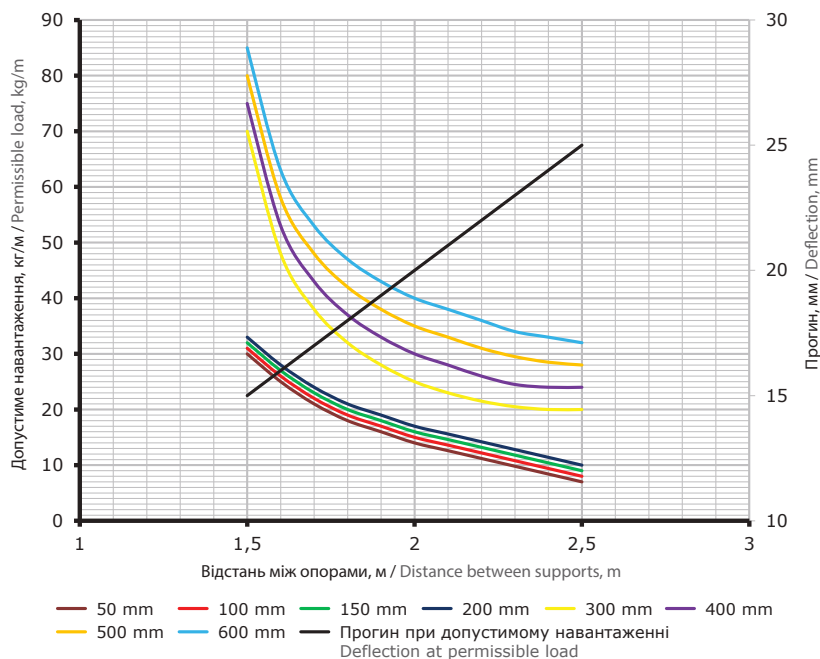
- wire diameter – 4 mm for the base of the tray 50, 100, 150 and 200 mm;
- wire diameter – 5 mm for the base of the tray 300, 400, 500 and 600 mm.



РОЗМІРИ, мм DIMENSIONS, mm		ДІАМЕТР ДРОТУ WIRE DIAMETER	ВАГА (ВИК. 1) WEIGHT (TYPE 1)	КОД, ВИК. 1 CODE TYPE 1	КОД, ВИК. 2 CODE TYPE 2	КОД, ВИК. 3 CODE TYPE 3
L	B	мм / mm	kg/m			AISI 304
3000	50	3,8	0,62	FC5005	FC5005HDZ	FC5005INOX
	100	3,8	0,77	FC5010	FC5010HDZ	FC5010INOX
	150	3,8	0,91	FC5015	FC5015HDZ	FC5015INOX
	200	3,8	1,06	FC5020	FC5020HDZ	FC5020INOX
	300	4,8	2,11	FC5030	FC5030HDZ	FC5030INOX
	400	4,8	2,57	FC5040	FC5040HDZ	FC5040INOX
	500	4,8	3,03	FC5050	FC5050HDZ	FC5050INOX
	600	4,8	3,49	FC5060	FC5060HDZ	FC5060INOX

## Графіки навантажень для лотків висотою 50 мм

### Load curves for trays with a height of 50 mm



#### Умови випробувань лотків на безпечне робоче навантаження:

- для виконань 1 та 2;
- графіки допустимого навантаження відносяться до прямих елементів дротяного лотка;
- випробування за схемою ДСТУ EN 61537:2014 п. 10.3.3;
- відстань від місця стику прямих секцій у кінцевому прольоті до опори становить 1/4–1/5 від довжини прольоту, схеми випробувань згідно з ТУ 3449-001-73438690-2006;
- коефіцієнт запасу не менше 1,7 від заявленого навантаження.

#### Safe working load test conditions for trays:

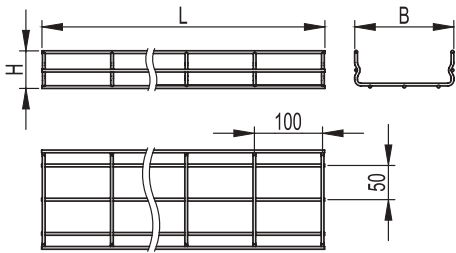
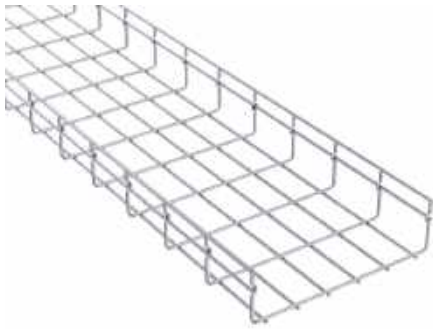
- Safe working load test conditions for trays:
- for versions 1 and 2;
- load-bearing curves refer to straight elements of the wire tray;
- tests according to the scheme from National Standard of Ukraine EN 61537: 2014 p. 10.3.3;
- the distance from the junction of straight sections in the end span to the support is 1 / 4–1 / 5 of the span length, test scheme according to Technical Conditions of Ukraine 3449-001-73438690-2006;
- the safety factor is at least 1.7 of the declared load.



# ■ Прямі елементи дротового типу

## Straight wire type elements

### H80



#### Призначення:

- прокладання прямих ділянок кабельної траси; виготовлення поворотів та розгалужень для кабельної траси.

#### Умови монтажу:

- необхідно використовувати додаткові опори з обох боків кожного системного аксесуара. Для аксесуару "Поворот з великим радіусом вигину" також потрібна додаткова опора по центру.

#### Характеристики:

- діаметр дроту – 4 мм для основи лотка 50, 100, 150 та 200 мм;
- діаметр дроту – 5 мм для основи лотка 300, 400, 500 та 600 мм.

#### Appointment:

- laying of straight sections of the cable route; production of bends and branches for cable routes.

#### Installation conditions:

- additional supports must be used on both sides of each system accessory. The accessory "Swivel with a large bend radius" also requires additional support in the center.

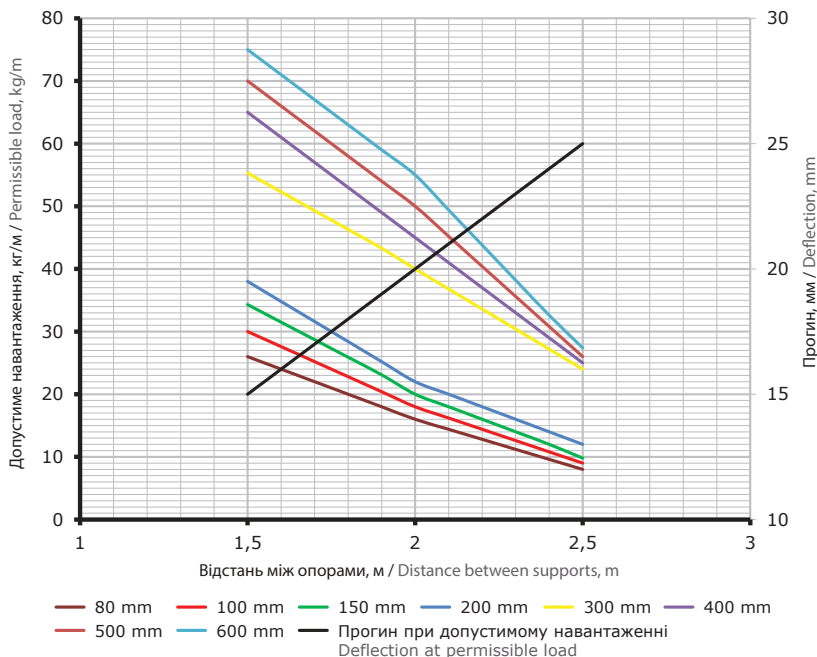
#### Specifications:

- wire diameter – 4 mm for the base of the tray 50, 100, 150 and 200 mm;
- wire diameter – 5 mm for the base of the tray 300, 400, 500 and 600 mm.

РОЗМІРИ, мм DIMENSIONS, mm		ДІАМЕТР ДРОТУ WIRE DIAMETER	ВАГА (ВИК. 1) WEIGHT (TYPE 1)	КОД, ВИК. 1 CODE TYPE 1	КОД, ВИК. 2 CODE TYPE 2	КОД, ВИК. 3 CODE TYPE 3
L	B	мм / mm	kg/m			AISI 304
3000	80	3,8	0,81	FC8008	FC8008HDZ	FC8008INOX
	100	3,8	0,83	FC8010	FC8010HDZ	FC8010INOX
	150	3,8	0,97	FC8015	FC8015HDZ	FC8015INOX
	200	3,8	1,12	FC8020	FC8020HDZ	FC8020INOX
	300	4,8	2,20	FC8030	FC8030HDZ	FC8030INOX
	400	4,8	2,66	FC8040	FC8040HDZ	FC8040INOX
	500	4,8	3,12	FC8050	FC8050HDZ	FC8050INOX
	600	4,8	3,58	FC8060	FC8060HDZ	FC8060INOX

## Графіки навантажень для лотків висотою 80 мм

### Load curves for trays with a height of 80 mm



#### Умови випробувань лотків на безпечне робоче навантаження:

- для виконань 1 та 2;
- графіки допустимого навантаження відносяться до прямих елементів дротяного лотка;
- випробування за схемою ДСТУ EN 61537:2014 п. 10.3.3;
- відстань від місця стику прямих секцій у кінцевому прольоті до опори становить 1/4–1/5 від довжини прольоту, схеми випробувань згідно з ТУ 3449-001-73438690-2006;
- коефіцієнт запасу не менше 1,7 від заявленого навантаження.

#### Safe working load test conditions for trays:

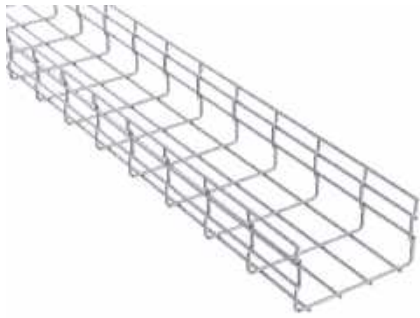
- Safe working load test conditions for trays:
- for versions 1 and 2;
- load-bearing curves refer to straight elements of the wire tray;
- tests according to the scheme from National Standard of Ukraine EN 61537: 2014 p. 10.3.3;
- the distance from the junction of straight sections in the end span to the support is 1 / 4–1 / 5 of the span length, test scheme according to Technical Conditions of Ukraine 3449-001-73438690-2006;
- the safety factor is at least 1.7 of the declared load.



# ■ Прямі елементи дротового типу

## Straight wire type elements

### H100



#### Призначення:

- прокладання прямих ділянок кабельної траси; виготовлення поворотів та розгалужень для кабельної траси.

#### Умови монтажу:

- необхідно використовувати додаткові опори з обох боків кожного системного аксесуара. Для аксесуару "Поворот з великим радіусом вигину" також потрібна додаткова опора по центру.

#### Характеристики:

- діаметр дроту – 4 мм для основи лотка 50, 100, 150 та 200 мм;
- діаметр дроту – 5 мм для основи лотка 300, 400, 500 та 600 мм.

#### Appointment:

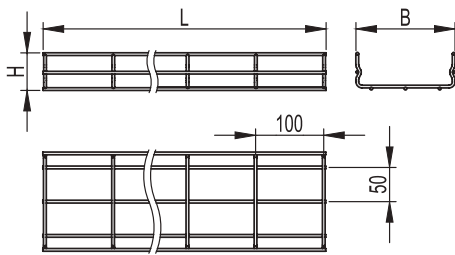
- laying of straight sections of the cable route; production of bends and branches for cable routes.

#### Installation conditions:

- additional supports must be used on both sides of each system accessory. The accessory "Swivel with a large bend radius" also requires additional support in the center.

#### Specifications:

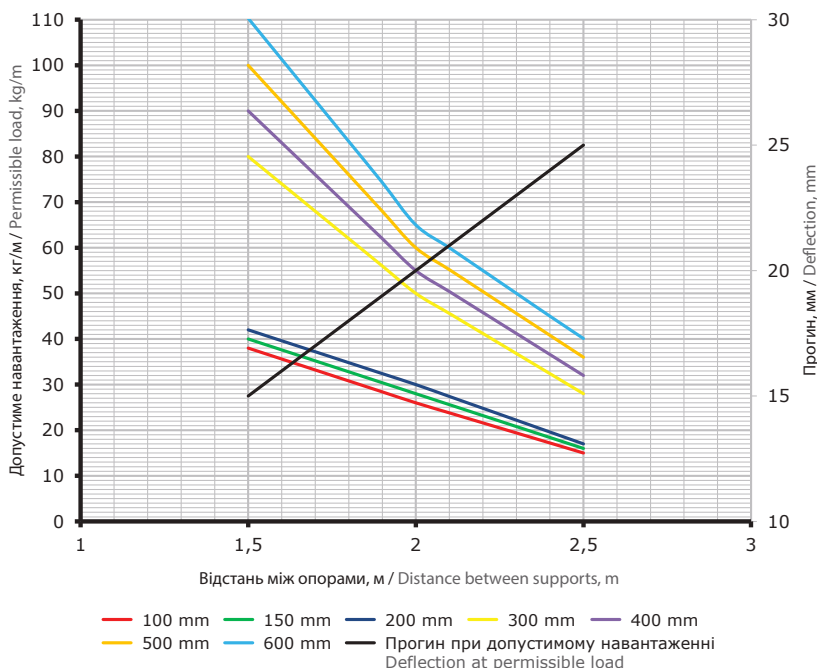
- wire diameter – 4 mm for the base of the tray 50, 100, 150 and 200 mm;
- wire diameter – 5 mm for the base of the tray 300, 400, 500 and 600 mm.



РОЗМІРИ, мм DIMENSIONS, mm		ДІАМЕТР ДРОТУ WIRE DIAMETER	ВАГА (ВИК. 1) WEIGHT (TYPE 1)	КОД, ВИК. 1 CODE TYPE 1	КОД, ВИК. 2 CODE TYPE 2	КОД, ВИК. 3 CODE TYPE 3
L	B	мм / mm	kg/m			AISI 304
3000	100	3,8	1,06	FC1010	FC1010HDZ	FC1010INOX
	150	3,8	1,21	FC1015	FC1015HDZ	FC1015INOX
	200	3,8	1,35	FC1020	FC1020HDZ	FC1020INOX
	300	4,8	2,57	FC1030	FC1030HDZ	FC1030INOX
	400	4,8	3,03	FC1040	FC1040HDZ	FC1040INOX
	500	4,8	3,49	FC1050	FC1050HDZ	FC1050INOX
	600	4,8	3,95	FC1060	FC1060HDZ	FC1060INOX

## Графіки навантажень для лотків висотою 100 мм

### Load curves for trays with a height of 100 mm



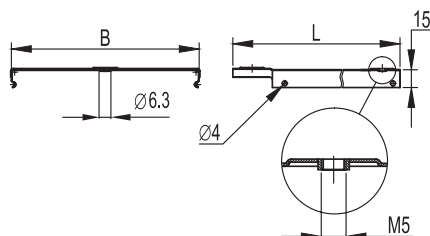
#### Умови випробувань лотків на безпечне робоче навантаження:

- для виконань 1 та 2;
- графіки допустимого навантаження відносяться до прямих елементів дротяного лотка;
- випробування за схемою ДСТУ EN 61537:2014 п. 10.3.3;
- відстань від місця стику прямих секцій у кінцевому прольоті до опори становить 1/4–1/5 від довжини прольоту, схеми випробувань згідно з ТУ 3449-001-73438690-2006;
- коефіцієнт запасу не менше 1,7 від заявленого навантаження.

#### Safe working load test conditions for trays:

- Safe working load test conditions for trays:
- for versions 1 and 2;
- load-bearing curves refer to straight elements of the wire tray;
- tests according to the scheme from National Standard of Ukraine EN 61537: 2014 p. 10.3.3;
- the distance from the junction of straight sections in the end span to the support is 1 / 4–1 / 5 of the span length, test scheme according to Technical Conditions of Ukraine 3449-001-73438690-2006;
- the safety factor is at least 1.7 of the declared load.

## ■ Кришка на прямий елемент Covers with earthing



### Застосування:

- захист кабелів від зовнішніх дій.

### Характерні особливості:

- товщина сталі – 0,6 мм;
- засувається на лоток простим натисканням (С-подібний профіль кромки). Кришка лотка має спеціально відштамповані кінці для з'єднання внахлест. Використовується гвинт М5х8 (код СМ030508) для створення контуру заземлення на кришці.

Кришки у гарячеоцинкованому виконанні HDZ мають з двох сторін приєднувальні отвори. Діаметр отворів – 6,3 мм.

### Характеристики:

- виконання 1 – сталь, оцинкована методом Сендзіміра;
- виконання 2 – гаряче цинкування зануренням після виготовлення;
- виконання 3 – нержавіюча сталь (AISI 304).

### Purpose:

- protection of cables from external influences.

### Distinctive features:

- steel thickness – 0.6 mm;
- snaps onto the tray with a simple push (C-shaped edge profile). The lid of the tray has specially stamped ends for an overlap. An M5x8 screw (code CM030508) is used to create a ground loop along the cover.

Hot-dip galvanized lids HDZ have connection holes on both sides. Hole diameter – 6.3 mm.

### Specifications:

- version 1 – steel, galvanized according to the Sendzimir method;
- version 2 – hot-dip galvanized after manufacturing;
- version 3 – stainless steel (AISI 304).

## Кріплення для заземлення Fasteners for grounding cover



ГВИНТ SCREW	КОД, ВИК. 1 CODE TYPE 1	КОД, ВИК. 2 CODE TYPE 2	КОД, ВИК. 4 CODE TYPE 4
M5x8	CM030508	CM030508HDZ	CM030508ZL

РОЗМІРИ, мм DIMENSIONS, mm		КОД, ВИК. 1 CODE TYPE 1	КОД, ВИК. 2 CODE TYPE 2 HDZ	КОД, ВИК. 3 CODE TYPE 3 AISI 304
L	B			
3000	50	35520	35520HDZ	35520INOX
	100	35522	35522HDZ	35522INOX
	150	35523	35523HDZ	35523INOX
	200	35524	35524HDZ	35524INOX
	300	35525	35525HDZ	35525INOX
	400	35526	35526HDZ	35526INOX
	500	35527	35527HDZ	35527INOX
	600	35528	35528HDZ	35528INOX

## Спеціальне виконання кришки по товщині Special cover thickness

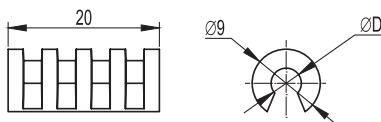
ТОВЩИНА THICKNESS мм / mm	ДОВЖИНА LENGTH мм / mm	ШИРИНА WIDTH мм / mm	КОД, ВИК. 1 CODE TYPE 1	КОД, ВИК. 2 CODE TYPE 2 HDZ
1,0	3000	50	3552010*	–
		100	3552210*	–
		150	3552310*	–
		200	3552410*	–
		300	3552510*	–
		400	3552610*	–
		500	3552710*	–
		600	3552810*	–
1,2	3000	50	3552012*	–
		100	3552212*	–
		150	3552312*	–
		200	3552412*	–
		300	3552512*	–
		400	3552612*	–
		500	3552712*	–
		600	3552812*	–
1,5	3000	50	3552015*	3552015HDZ
		100	3552215*	3552215HDZ
		150	3552315*	3552315HDZ
		200	3552415*	3552415HDZ
		300	3552515*	3552515HDZ
		400	3552615*	3552615HDZ
		500	3552715*	3552715HDZ
		600	3552815*	3552815HDZ

\* Кришки з товщиною 1 мм та 1,2 мм доступні для замовлення під проекти від 600 м; з товщиною 1,5 – під проекти від 300 м.

\* Covers with a thickness of 1 mm and 1.2 mm are available for ordering for projects from 600 m; with a thickness of 1.5 - for projects from 300 m.

# ■ Монтажні аксесуари Mounting accessories

## Тримач для кришки Cover holder



### Застосування:

- кріплення кришки на дровотий лоток. Необхідно два тримачі на погонний метр кришки.

### Характеристики:

- матеріал – поліпропілен.

### Purpose:

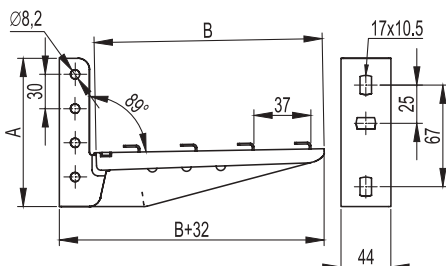
- Fixing the lid to the wire tray. Two holders are required per linear metre of cover.

### Specifications:

- material – polypropylene.

ДІАМЕТР ДРОТУ ЛОТКА, мм TRAY WIRE DIAMETER, mm	КОЛІР COLOUR	ВАГА WEIGHT кг / kg	КОД CODE
ØD			
4	чорний / black	0,001	FC37004
5	чорний / black	0,001	

## Консоль ML для дровотого лотка Console ML for Wire Tray



### Застосування:

- безгвинтове кріплення дровотого лотка.

### Характерні особливості:

- кріпиться до стіни;
- можливий монтаж у профіль PSM, PSL болтами М8х60 та гайками М8.

### Purpose:

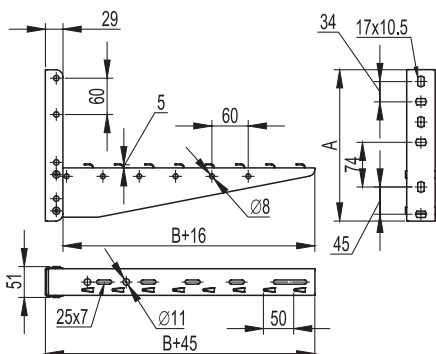
- screwless fastening of the wire tray.

### Distinctive features:

- fixed to the wall;
- installation in profile PSM, PSL with M8x60 bolts and M8 nuts is possible.

РОЗМІРИ, мм DIMENSIONS, mm		ТОВЩИНА THICKNESS	МАКСИМАЛЬНЕ НАВАНТАЖЕННЯ MAXIMUM LOAD	ВАГА (ВИК. 1) WEIGHT (TYPE 1)	КОД, ВИК. 1 CODE TYPE 1	КОД, ВИК. 3 CODE TYPE 3
В	А	мм / mm	кг / kg	кг / kg	АISI 304	
100	125	1,5	145	0,455	FC34105	FC34101INOX
150	130		136	0,475	FC34106	FC34102INOX
200	130		120	0,500	FC34107	FC34103INOX
300	140		96	0,770	FC34108	FC34104INOX
100	125	2	179	0,495	FC34101	-
150	130		170	0,533	FC34102	-
200	130		150	0,590	FC34103	-
300	140		120	0,870	FC34104	-

## Консоль ML для дровотого лотка, збірна Console ML for wire cable tray, prefab



### Застосування:

- безгвинтове кріплення дровотого лотка.

### Характерні особливості:

- кріпиться до стіни;
- не може встановлюватись у профіль PSM, PSL.

### Характеристики:

- товщина сталі – 1,5 мм.

### Purpose:

- screwless fastening of the wire tray.

### Distinctive features:

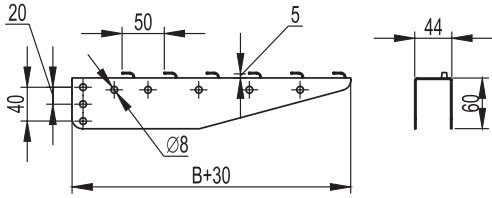
- fixed to the wall;
- cannot be installed in the PSM, PSL profile.

### Specifications:

- steel thickness – 1.5 mm.

РОЗМІРИ, мм DIMENSIONS, mm		ТОВЩИНА THICKNESS	МАКСИМАЛЬНЕ НАВАНТАЖЕННЯ MAXIMUM LOAD	ВАГА (ВИК. 1) WEIGHT (TYPE 1)	КОД, ВИК. 1 CODE TYPE 1
В	А	мм / mm	кг / kg	кг / kg	
400	250	1,5	190	1,158	FC33833
500	250		170	1,375	FC33834
600	250		150	1,45	FC33835

## Консоль ВМ для дротового лотка Console VM for Wire Tray



### Застосування:

- безвинтове кріплення дротового лотка.

### Характерні особливості:

- монтується у профіль PSM, PSL болтами М8х60 та гайками М8.

### Характеристики:

- товщина сталі – 1,5 мм.

### Purpose:

- screwless fastening of the wire tray.

### Distinctive features:

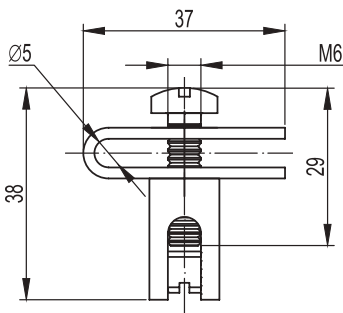
- mounted in profile PSM, PSL with M8x60 bolts and M8 nuts.

### Specifications:

- steel thickness – 1.5 mm.

РОЗМІРИ, мм DIMENSIONS, mm	ТОВЩИНА THICKNESS	МАКСИМАЛЬНЕ НАВАНТАЖЕННЯ MAXIMUM LOAD	ВАГА (ВИК. 1) WEIGHT (TYPE 1)	КОД, ВИК. 1 CODE TYPE 1
В	мм / mm	кг / kg	кг / kg	
100	1,5	300	0,190	FC34179
150		290	0,280	FC34180
200		250	0,300	FC34182
300		190	0,490	FC34183
400		190	0,740	FC34184
500		170	0,950	FC34185
600		150	1,200	FC34186

## Посилена клема заземлення для дротового лотка Reinforced grounding lug for wire cable tray



### Застосування:

- заземлення силових трас у лотках із висотою борту 50, 80 та 100 мм.

### Характерні особливості:

- не використовується із дротовими лотками висотою борту 30 мм.

### Характеристики:

- заземлення дротових лотків проводиться кожні 20 метрів;
- можлива площа перерізу застосовуваного заземлюючого дроту від 0,8 мм<sup>2</sup> до 78,5 мм<sup>2</sup> (діаметр дроту від 1 до 10 мм).

### Purpose:

- grounding of power lines in trays with side heights of 50, 80 and 100 mm.

### Distinctive features:

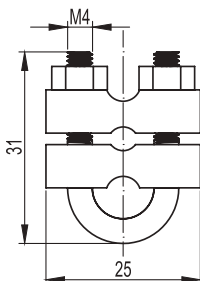
- not used with wire trays with a side height of 30 mm.

### Specifications:

- wire trays are grounded every 20 meters;
- possible cross-sectional area of the used grounding wire from 0.8 mm<sup>2</sup> to 78.5 mm<sup>2</sup> (wire diameter from 1 to 10 mm).

ВАГА WEIGHT кг / kg	КОД, ВИК. 1 CODE TYPE 1
0,040	FC37303

## Клема заземлення для дротового лотка Grounding lug for cable tray



### Застосування:

- заземлення силових трас усіх типорозмірів лотків.

### Характерні особливості:

- Універсальність.

### Характеристики:

- заземлення дротяних лотків проводиться кожні 20 метрів;
- можлива площа перерізу застосовуваного дроту від 7,0 мм<sup>2</sup> до 78,5 мм<sup>2</sup> (діаметр дроту від 3 до 10 мм).

### Purpose:

- grounding of power lines of all standard sizes of trays.

### Distinctive features:

- versatility.

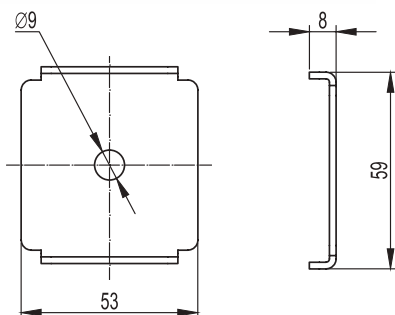
### Specifications:

- wire trays are grounded every 20 meters;
- possible cross-sectional area of the used grounding wire from 7.0 mm<sup>2</sup> to 78.5 mm<sup>2</sup> (wire diameter from 3 to 10 mm).

ВАГА WEIGHT кг / kg	КОД, ВИК. 1 CODE TYPE 1
0,030	FC37302



## Пластина для підвісу дротового лотка на шпильці Suspension plate for wire tray on a hairpin



### Застосування:

- підвіс дротового лотка до стелі на одній шпильці.

### Характерні особливості:

- для кожної точки підвісу по центру лотка монтується одна шпилька;
- на один підвіс необхідні дві пластини та дві гайки з насічкою, що перешкоджає відкручуванню.

### Характеристики:

- підвіс дротового лотка шириною до 300 мм включно;
- підвіс на шпильці М8;
- під час використання шайб можливий підвіс на шпильці М6.

### Purpose:

- hanging a wire cable tray from the ceiling on one hairpin.

### Distinctive features:

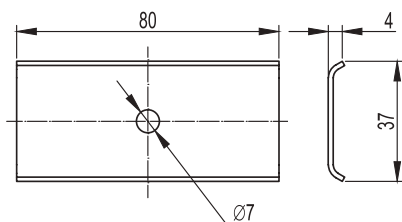
- for each suspension point, one pin is mounted in the center of the tray;
- one hanger requires two plates and two nuts with a notch to prevent loosening.

### Specifications:

- suspension of a wire tray with a width up to 300 mm inclusive;
- suspension on a hairpin M8;
- when using washers, suspension on the M6 hairpin is possible.

ВАГА (ВИК. 1) WEIGHT (TYPE 1) кг / kg	КОД, ВИК. 1 CODE TYPE 1	КОД, ВИК. 3 CODE TYPE 3 AISI 304
0,030	FC37311	FC37311INOX

## З'єднувальна пластина з отвором у центрі Connecting plate with a hole in the center



### Застосування:

- з'єднання між собою дротових лотків із висотою борту 50, 80 або 100 мм.

### Характерні особливості:

- не використовується із дротовими лотками висотою борту 30 мм.

### Характеристики:

- товщина сталі – 1,5 мм.

### Purpose:

- interconnection of wire trays with a side height of 50, 80 or 100 mm.

### Distinctive features:

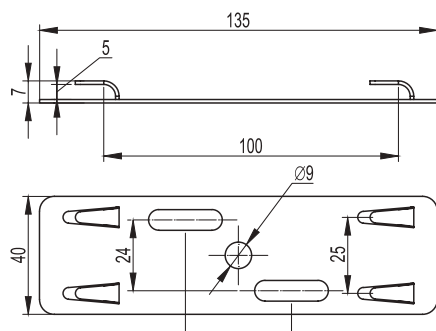
- not used with wire trays with a side height of 30 mm.

### Specifications:

- steel thickness – 1.5 mm.

ВАГА (ВИК. 1) WEIGHT (TYPE 1) кг / kg	КОД, ВИК. 1 CODE TYPE 1	КОД, ВИК. 3 CODE TYPE 3
0,031		FC37306

## Тримач для дротового лотка з основою 50 мм Holder for wire cable tray with 50 mm base



### Застосування:

- кріплення дротових лотків (код FC3005 і FC5005) до консолі або профілю, також застосовується як база для кріплення на шпильці;
- безгвинтове кріплення дротового лотка.

### Характерні особливості:

- для кожної точки підвісу по центру лотка монтується одна шпилька.

### Характеристики:

- підвіс дротового лотка шириною до 300 мм включно;
- максимальне допустиме навантаження на тримач – 18 кг;
- товщина сталі – 1,0 мм.

### Purpose:

- fastening wire trays (codes FC3005 and FC5005) to a console or profile, also used as a base for fastening on a hairpin;
- screwless fastening of the wire tray.

### Distinctive features:

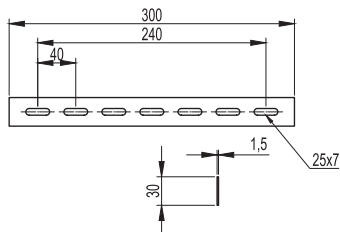
- for each suspension point, one pin is mounted in the center of the tray.

### Specifications:

- suspension of a wire tray with a width of up to 300 mm inclusive;
- maximum permissible load on the holder – 18 kg;
- steel thickness – 1.0 mm.

ВАГА (ВИК. 1) WEIGHT (TYPE 1) кг / kg	КОД, ВИК. 1 CODE TYPE 1	КОД, ВИК. 3 CODE TYPE 3 AISI 304
0,060	FC37305	FC37305INOX

## З'єднувач із сімома отворами Seven-hole connector



### Застосування:

- виготовлення ряду системних аксесуарів (поворот з великим радіусом, редукція), а також з'єднання дротових лотків між собою.

### Характерні особливості:

- можливість використання для з'єднання дротових лотків із листовими лотками.

### Характеристики:

- товщина сталі – 1,5 мм.

### Purpose:

- production of a number of system accessories (turning with a large radius, reduction), as well as the connection of wire trays to each other.

### Distinctive features:

- the ability to use for connecting wire trays with sheet trays.

### Specifications:

- steel thickness – 1.5 mm.

ВАГА (ВИК. 1) WEIGHT (TYPE 1) кг / kg	КОД, ВИК. 1 CODE TYPE 1	КОД, ВИК. 3 CODE TYPE 3 AISI 304
0,100	FC34247	FC34247INOX

## Перехідник із дротового лотка на листовий Wire-to-sheet adapter



### Застосування:

- дозволяє здійснити перехід з кабельної траси на основі листових лотків та лотків драбинного типу на дротовий лоток.

### Характеристики:

- товщина сталі – 1,0 мм.

### Purpose:

- Allows for the transition from a cable route based on sheet and ladder trays to a wire cable tray.

### Specifications:

- steel thickness – 1.0 mm.

### H50

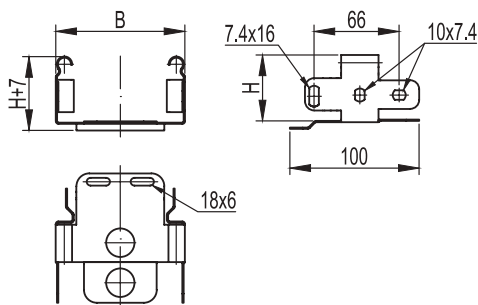
ШИРИНА ОСНОВИ, мм BASE WIDTH, mm	КОД, ВИК. 1 CODE TYPE 1
В	
50	FC15005
100	FC15010
150	FC15015
200	FC15020
300	FC15030
400	FC15040
500	FC15050
600	FC15060

### H80

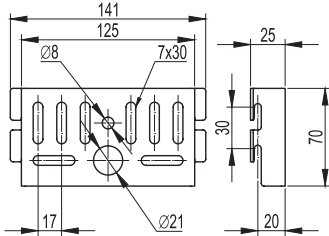
ШИРИНА ОСНОВИ, мм BASE WIDTH, mm	КОД, ВИК. 1 CODE TYPE 1
В	
80	FC18008
100	FC18010
150	FC18015
200	FC18020
300	FC18030
400	FC18040
500	FC18050
600	FC18060

### H100

ШИРИНА ОСНОВИ, мм BASE WIDTH, mm	КОД, ВИК. 1 CODE TYPE 1
В	
100	FC11010
150	FC11015
200	FC11020
300	FC11030
400	FC11040
500	FC11050
600	FC11060



## Монтажна плата Circuit board



### Застосування:

- монтаж відгалужувальних коробок.

### Характерні особливості:

- також можна використовувати для кріплення до стіни лотків шириною до 150 мм.

### Характеристики:

- товщина сталі – 2,0 мм.

### Purpose:

- installation of branch boxes.

### Distinctive features:

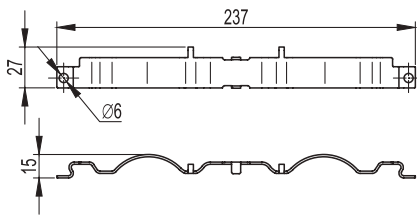
- can also be used for wall mounting of trays up to 150 mm wide.

### Specifications:

- steel thickness – 2.0 mm.

ВАГА (ВИК. 1) WEIGHT (TYPE 1) кг / kg	КОД, ВИК. 1 CODE TYPE 1	КОД, ВИК. 3 CODE TYPE 3 AISI 304
0,150	FC37310	FC37310INOX

## Безгвинтове кріплення для дротяного лотка Screwless fastening for wire cable tray



### Застосування:

- з'єднання прямих елементів дровтових лотків.

### Характерні особливості:

- для монтажу не потребує жодних додаткових інструментів.

### Характеристики:

- товщина сталі – 1,5 мм.

### Purpose:

- connection of straight elements of wire trays.

### Distinctive features:

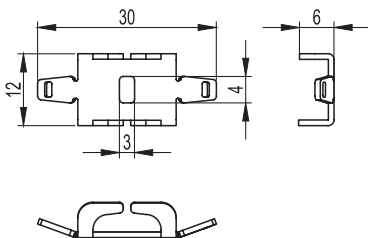
- does not require any additional tools for installation.

### Specifications:

- steel thickness – 1.5 mm.

ВАГА (ВИК. 1) WEIGHT (TYPE 1) кг / kg	КОД, ВИК. 1 CODE TYPE 1	КОД, ВИК. 3 CODE TYPE 3 AISI 304
0,070	FC37304	FC37304INOX

## Безгвинтовий затискач для дротяного лотка Screwless Clamp for Wire Tray



### Застосування:

- з'єднання основ дровтових лотків.

### Характерні особливості:

- для монтажу потрібні плоскогубці.

### Характеристики:

- товщина сталі – 1,5 мм.

### Purpose:

- connection of the bases of wire trays.

### Distinctive features:

- pliers are required for installation.

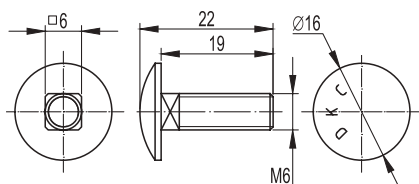
### Specifications:

- steel thickness – 1.5 mm.

ВАГА (ВИК. 1) WEIGHT (TYPE 1) кг / kg	КОД, ВИК. 1 CODE TYPE 1	КОД, ВИК. 3 CODE TYPE 3 AISI 304
0,007	FC37307	FC37307INOX

## ■ Кріплення для дротового лотка Fasteners for wire trays

### Гвинт для монтажу дротового лотка Screw for mounting the wire cable tray



#### Застосування:

- з'єднання відрізків дротового лотка між собою, виготовлення системних аксесуарів. Кріплення дротяного лотка до монтажних аксесуарів.

#### Характерні особливості:

- застосовується у складі кріпильних комплектів №1 та №4.

#### Характеристики:

- клас міцності 4,8 для виконання 1.

#### Purpose:

- connection of sections of a wire tray with each other, production of system accessories. Fastening the wire cable tray to the mounting accessories.

#### Distinctive features:

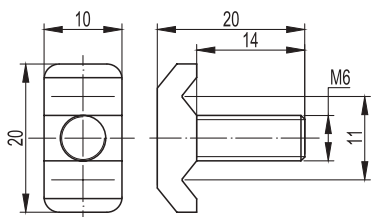
- is used as part of fixing kits No. 1 and No. 4.

#### Specifications:

- strength class 4.8 for version 1.

ПОЗНАЧЕННЯ DESIGNATION	ШТ./УПАКОВКА PCS/PACKAGE	ВАГА УПАКОВКИ PACKAGE WEIGHT кг / kg	КОД, ВИК. 1	КОД, ВИК. 2	КОД, ВИК. 3
			CODE TYPE 1	CODE TYPE 2	CODE TYPE 3
M6x20	50	0,35	CM050620	CM050620HDZ	CM050620INOX

### Гвинт із спеціальною голівкою для дротового лотка Screw with special head for wire cable tray



#### Застосування:

- з'єднання відрізків дротового лотка між собою, виготовлення системних аксесуарів. Кріплення дротового лотка до монтажних аксесуарів.

#### Характерні особливості:

- застосовується у складі кріпильних комплектів №3 та №5.

#### Характеристики:

- клас міцності 4,8 для виконання 1.

#### Purpose:

- connection of sections of a wire tray with each other, production of system accessories. Fastening the wire cable tray to the mounting accessories.

#### Distinctive features:

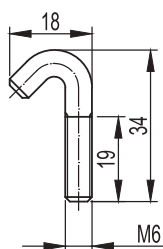
- is used as part of fixing kits No. 3 and No. 5.

#### Specifications:

- strength class 4.8 for version 1.

ПОЗНАЧЕННЯ DESIGNATION	ШТ./УПАКОВКА PCS / PACKAGE	ВАГА УПАКОВКИ PACKAGE WEIGHT кг / kg	КОД, ВИК. 1 CODE TYPE 1
M6x14	50	0,41	CM060614

### Гак-болт для механічного з'єднання дротового лотка Hook bolt for mechanical connection of the wire tray



#### Застосування:

- кріплення дротового лотка до монтажних аксесуарів.

#### Характерні особливості:

- застосовується у складі кріпильного комплекту №2.

#### Характеристики:

- клас міцності 4,8 для виконання 1.

#### Purpose:

- attaching the wire cable tray to the mounting accessories.

#### Distinctive features:

- is used as part of the fixing kit No. 2.

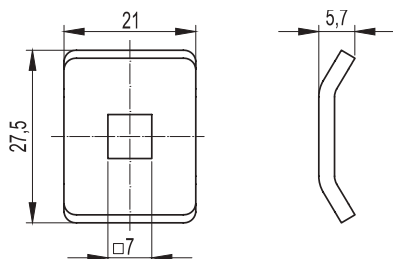
#### Specifications:

- strength class 4.8 for version 1.

ПОЗНАЧЕННЯ DESIGNATION	ШТ./УПАКОВКА PCS / PACKAGE	ВАГА УПАКОВКИ PACKAGE WEIGHT кг / kg	КОД, ВИК. 1 CODE TYPE 1
M6x20	50	0,32	CM070620



## Шайба для з'єднання дротового лотка Washer for connecting the wire tray



### Застосування:

- з'єднання дротових лотків між собою, виготовлення системних аксесуарів дротового лотка, кріплення дротового лотка до монтажних аксесуарів.

### Характерні особливості:

- застосовується у складі кріпильних комплектів №1 та №4.

### Характеристики:

- для використання з гвинтом М6х20.

### Purpose:

- connecting wire trays to each other, making wire tray system accessories, attaching the wire tray to mounting accessories.

### Distinctive features:

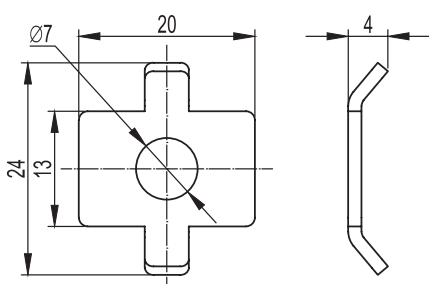
- is used as part of fixing kits No. 1 and No. 4.

### Specifications:

- for use with screw M6x20.

РОЗМІР ОТВОРУ HOLE SIZE	ШТ./УПАКОВКА PCS/PACKAGE	ВАГА УПАКОВКИ PACKAGE WEIGHT	КОД, ВИК. 1 CODE TYPE 1	КОД, ВИК. 2 CODE TYPE 2	КОД, ВИК. 3 CODE TYPE 3
мм / mm		кг / kg		HDZ	AISI 304
7x7	50	0,50	CM170600	CM170600HDZ	CM170600INOX

## Шайба чотирипелюсткова для з'єднання дротового лотка Four-leaf washer for connecting the wire tray



### Застосування:

- з'єднання дротових лотків між собою, виготовлення системних аксесуарів дротового лотка.

### Характерні особливості:

- застосовується у складі кріпильного комплекту №1.

### Характеристики:

- для використання з гвинтом М6х20.

### Purpose:

- connection of wire trays to each other, production of system accessories for wire trays.

### Distinctive features:

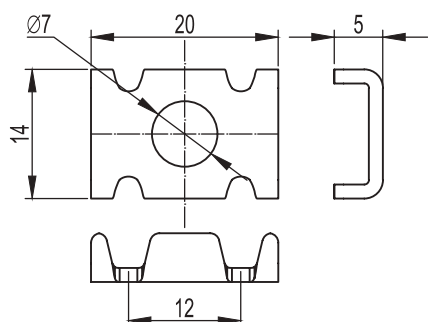
- is used as part of the fixing kit No. 1.

### Specifications:

- for use with screw M6x20.

ДІАМЕТР ОТВОРУ HOLE DIAMETER	ШТ./УПАКОВКА PCS/PACKAGE	ВАГА УПАКОВКИ PACKAGE WEIGHT	КОД, ВИК. 1 CODE TYPE 1	КОД, ВИК. 2 CODE TYPE 2	КОД, ВИК. 3 CODE TYPE 3
мм / mm		кг / kg		HDZ	AISI 304
7	50	0,30	CM180600	CM180600HDZ	CM180600INOX

## Шайба зі спеціальною головкою для з'єднання дротового лотка Washer with special head for connecting the wire tray



### Застосування:

- з'єднання дротяних лотків між собою, виготовлення системних аксесуарів дротяного лотка, кріплення дротяного лотка до монтажних аксесуарів.

### Характерні особливості:

- застосовується у складі кріпильного комплекту №3.

### Характеристики:

- для використання з гвинтом М6х14.

### Purpose:

- connecting wire trays to each other, making wire tray system accessories, attaching the wire tray to mounting accessories.

### Distinctive features:

- is used as part of the fixing kit No. 3.

### Specifications:

- for use with screw M6x14.

ДІАМЕТР ОТВОРУ HOLE DIAMETER	ШТ./УПАКОВКА PCS / PACKAGE	ВАГА УПАКОВКИ PACKAGE WEIGHT	КОД, ВИК. 1 CODE TYPE 1
мм / mm		кг / kg	
7	50	0,10	CM190600

## ■ Схеми монтажу Installation diagrams

### Комплект №1 (CM000511) Kit #1 (CM000511)



#### Застосування:

• застосовується для з'єднання дротових лотків встик, а також при виготовленні системних аксесуарів (повороти, Т-відводи, редукції тощо). Можливе постачання у гарячеоцинкованому та нержавіючому виконаннях.

#### Purpose:

• it is used for butt-joining of wire trays, as well as in the manufacture of system accessories (bends, T-bends, reductions, etc.). Available in hot-dip galvanized and stainless steel versions.

НАЙМЕНУВАННЯ NAME	ВИК. 1 / TYPE 1		ВИК. 2 / TYPE 2	
	КОД CODE	КОД КОМПЛЕКТУ KIT CODE	КОД CODE	КОД КОМПЛЕКТУ KIT CODE
Гвинт М6х20 Screw M6x20	CM050620	CM000511	CM050620HDZ	CM000511HDZ
Шайба Washer	CM170600		CM170600HDZ	
Шайба чотирипелюсткова Washer four-lobe	CM180600		CM180600HDZ	
Гайка М6 Nut M6	CM100600		CM100600HDZ	

НАЙМЕНУВАННЯ NAME	ВИК. 3 / TYPE 3	
	КОД CODE	КОД КОМПЛЕКТУ KIT CODE
Гвинт М6х20 Screw M6x20	CM050620INOX	CM000511INOX
Шайба Washer	CM170600INOX	
Шайба чотирипелюсткова Washer four-lobe	CM180600INOX	
Гайка М6 Nut M6	CM100600INOX	

### Комплект №2 (CM000711) Kit #2 (CM000711)



#### Застосування:

• застосовується для кріплення дротових лотків до монтажних аксесуарів (консоль та профілів). При використанні спеціалізованих монтажних аксесуарів швидкого монтажу із системою безгвинтового кріплення дротяних лотків, застосування цього комплекту не потрібне.

#### Purpose:

• used for attaching wire trays to mounting accessories (brackets and profiles). Using specialized mounting accessories for quick assembly with a screwless fastening system for wire trays, this kit is not required.

НАЙМЕНУВАННЯ NAME	КОД CODE	ВИК. 1 / TYPE 1
		КОД КОМПЛЕКТУ KIT CODE
Крюк М6х20 Hook M6x20	CM070620	CM000711
Гайка М6 Nut M6	CM100600	
Шайба чотирипелюсткова Washer four-lobe	CM180600	

## Комплект №3 (CM000611) Kit #3 (CM000611)



### Застосування:

- застосовується для з'єднання дротових лотків встик, а також при виготовленні системних аксесуарів (повороти, Т-відводи, редукції тощо).

### Purpose:

- it is used for butt-joining wire trays, as well as in the manufacture of system accessories (bends, T-bends, reductions, and so on).

НАЙМЕНУВАННЯ NAME	КОД CODE	ВИК. 1 / TYPE 1	КОД КОМПЛЕКТУ KIT CODE
Гвинт М6х14 Screw M6x14	CM060614		
Шайба зі спеціальною голівкою Washer with special head	CM190600		CM000611
Гайка М6 Nut M6	CM100600		

## Комплект №4 (CM000811) Kit #4 (CM000811)



### Застосування:

- використовується для з'єднання дротових лотків та виготовлення системних аксесуарів за допомогою з'єднувальної пластини FC3730 або з'єднувача FC3424. Можливе застосування для кріплення дротових лотків до монтажних аксесуарів (консоль та профілю). Можливе постачання у гарячеоцинкованому та нержавіючому виконаннях.

### Purpose:

- suitable for joining wire trays and making system accessories with FC3730 connecting plate or FC3424 connector. Can be used for fastening wire trays to mounting accessories (brackets and profile). Delivery of hot-dip galvanized and stainless steel versions.

НАЙМЕНУВАННЯ NAME	ВИК. 1 / TYPE 1		ВИК. 2 / TYPE 2	
	КОД CODE	КОД КОМПЛЕКТУ KIT CODE	КОД CODE	КОД КОМПЛЕКТУ KIT CODE
Гвинт М6х20 Screw M6x20	CM050620		CM050620HDZ	
Шайба Washer	CM170600	CM000811	CM170600HDZ	CM000811HDZ
Гайка М6 Nut M6	CM100600		CM100600HDZ	

НАЙМЕНУВАННЯ NAME	ВИК. 3 / TYPE 3	
	КОД CODE	КОД КОМПЛЕКТУ KIT CODE
Гвинт М6х20 Screw M6x20	CM050620INOX	
Шайба Washer	CM170600INOX	CM000811INOX
Гайка М6 Nut M6	CM100600INOX	

## Комплект №5 (CM000911) Kit #5 (CM000911)



### Застосування:

- застосовується для з'єднання дротових лотків та виготовлення системних аксесуарів за допомогою з'єднувальної пластини FC37306 або з'єднувача FC34247. Можливе застосування для кріплення дротових лотків до монтажних аксесуарів (консоль та профілю).

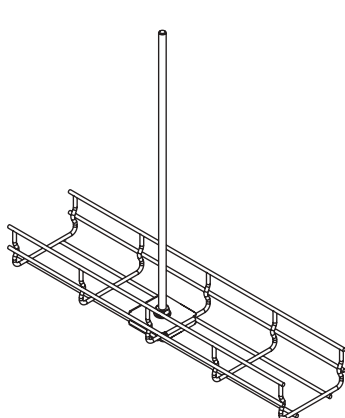
### Purpose:

- Suitable for connecting wire trays and making system accessories with FC37306 connecting plate or FC34247 connector. Can be used for fastening wire trays to mounting accessories (brackets and profile).

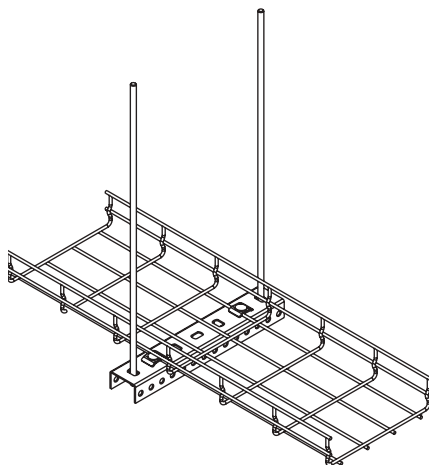
НАЙМЕНУВАННЯ NAME	КОД CODE	ВИК. 1 / TYPE 1	КОД КОМПЛЕКТУ KIT CODE
Гвинт М6х14 Screw M6x14	CM060614		
Гайка М6 Nut M6	CM100600		CM000911

## ■ Приклади монтажу Installation examples

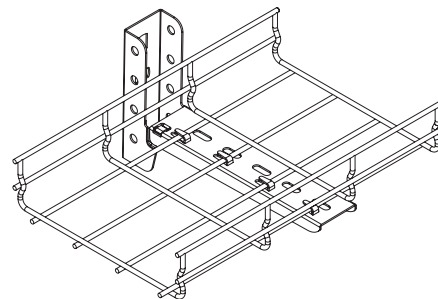
### Кріплення дротових лотків до стіни та стелі Fastening wire trays to walls and ceilings



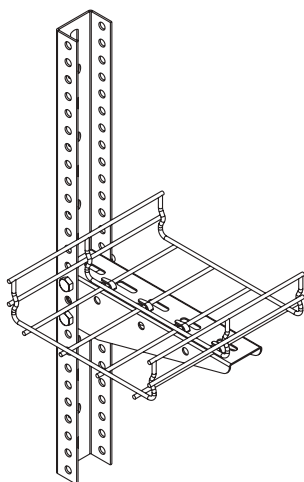
Монтаж лотка за допомогою пластини для підвісу дротового лотка на одній шпильці.  
Mounting the cable tray using the wire tray suspension plate on one stud.



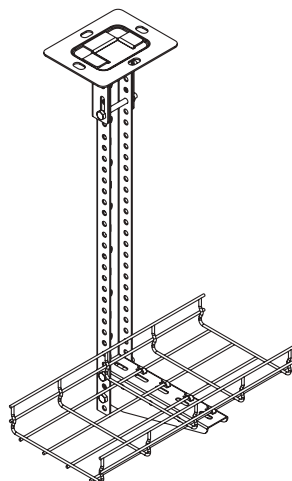
Підвіс дротового лотка на двох шпильках та профілі BPM-29/BPL-29.  
Suspension of a wire tray on two pins and a BPM-29/BPL-29 profile.



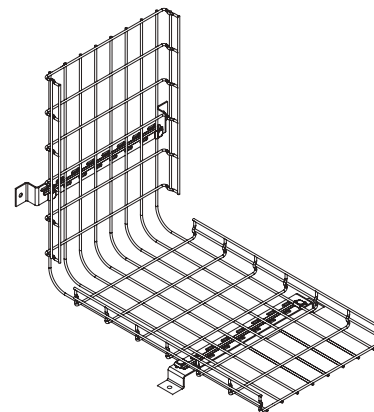
Кріплення до стіни за допомогою консолі ML.  
Wall mounting with ML console.



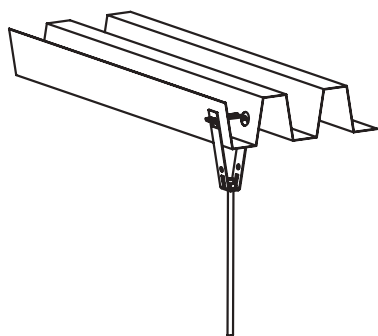
Кріплення до стіни за допомогою консолі BM та профілю BPM-29/BPL-29.  
Wall mounting with BM console and BPM-29/BPL-29 profile.



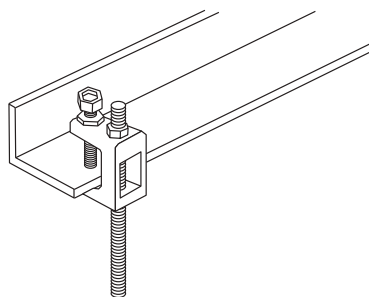
Підвіс дротяного лотка до стелі за допомогою стельового кріплення BSF-29, консолі BM та профілю BPM-29/BPL-29.  
Suspension of the wire cable tray from the ceiling using the BSF-29 ceiling mount, BM console and BPM-29/BPL-29 profile.



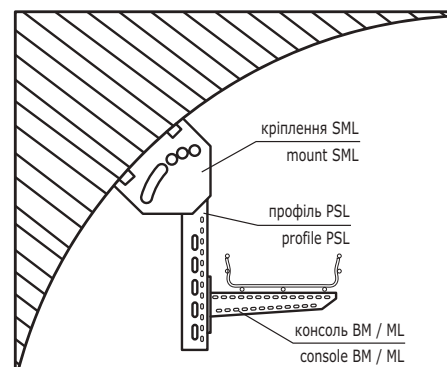
Монтаж лотка за допомогою кріплення TM до стіни або підлоги.  
Installing the tray using the TM fastener against the wall or floor.



Підвіс на шпильці до стелі із профнастилу за допомогою спеціалізованого кріплення.  
Suspension on a hairpin to the ceiling made of corrugated board using a specialized mount.



Кріплення шпильки за допомогою струбцини до швелера або балки.  
Fastening the stud with a clamp to a channel or beam.

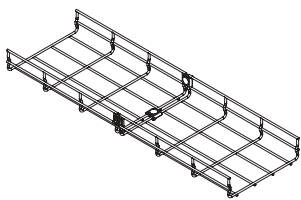


Універсальний спосіб кріплення до стель нестандартного профілю.  
Universal mounting method to non-standard profile ceilings.

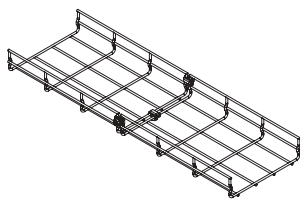


## Види з'єднання лотків Types of connection of trays

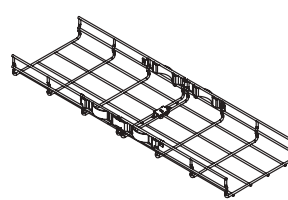
### Гвинтові та безгвинтові Screw and screwless



З'єднання лотків за допомогою кріпильного комплекту №1.  
Connection of trays using fixing kit #1.

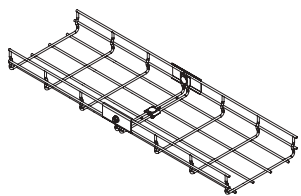


З'єднання лотків за допомогою кріпильного комплекту №3.  
Connecting trays using fixing kit #3.

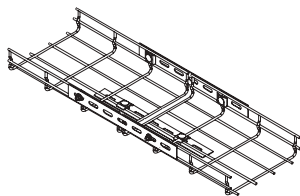


Безгвинтове з'єднання дротяних лотків.  
Screwless connection of wire trays.

### З'єднувальні пластини Connecting plates



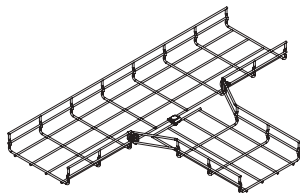
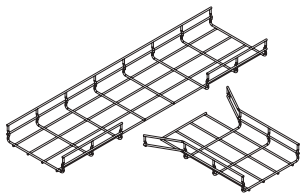
З'єднання лотків за допомогою пластин з отвором.  
Connecting trays using plates with a hole.



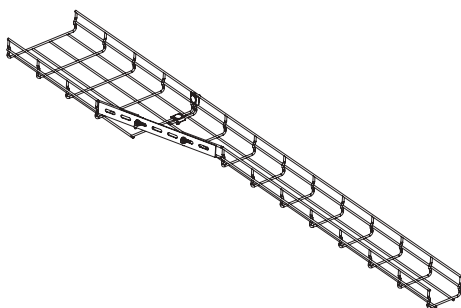
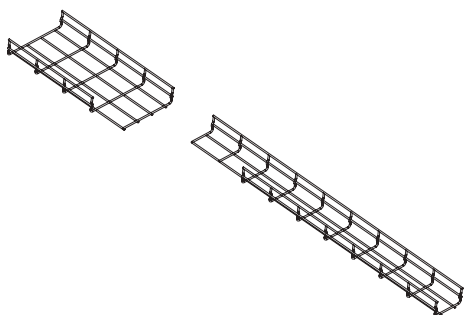
З'єднання лотків за допомогою з'єднувача з 7 отворами.  
Connecting trays with a 7-hole connector.

## Приклади виготовлення системних аксесуарів Examples of making system accessories

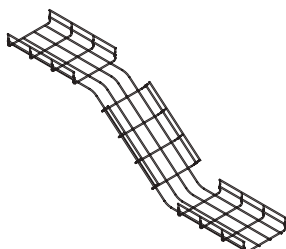
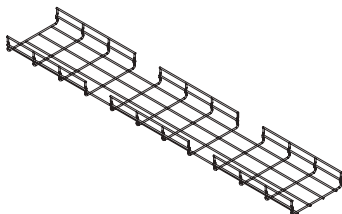
### T-подібне відведення T-shaped bend



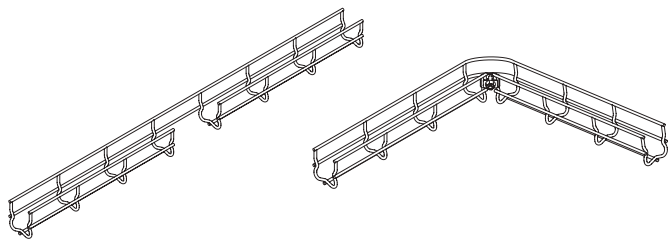
### Редукція Reduction



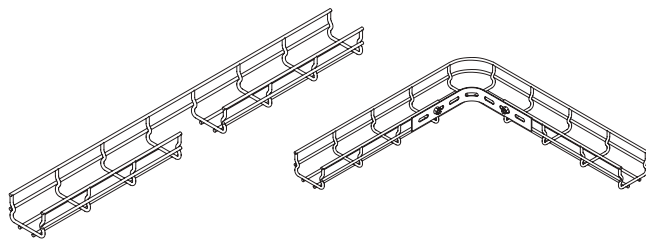
### Зміна рівня Level change



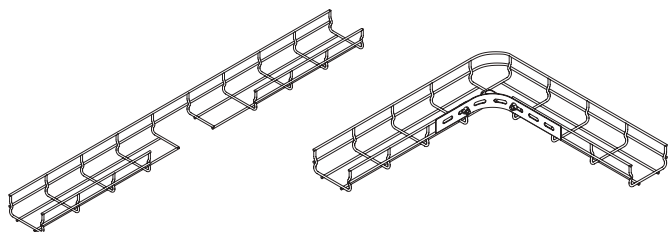
## Поворот із малим радіусом вигину Small radius bend



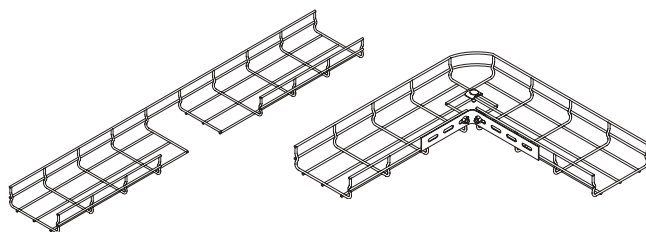
Основа 50 мм  
Base 50 mm



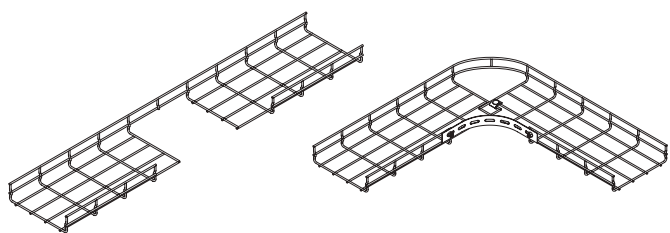
Основа 80 мм  
Base 80 mm



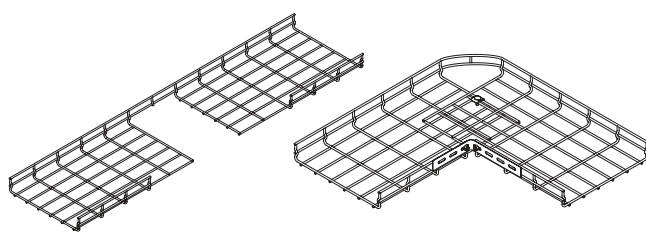
Основа 100 мм  
Base 100 mm



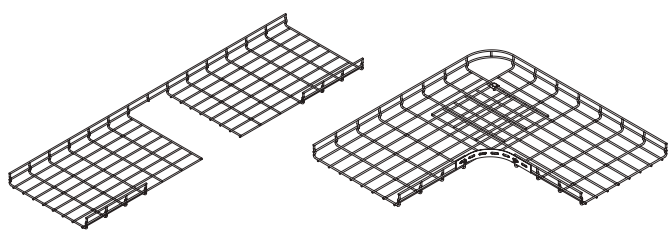
Основа 150 мм  
Base 150 mm



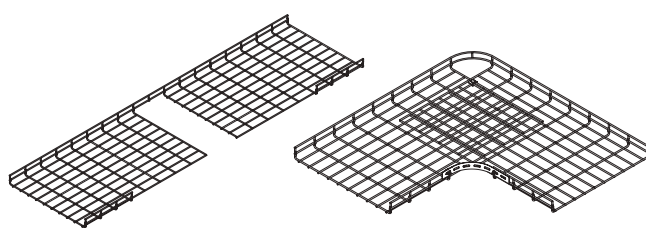
Основа 200 мм  
Base 200 mm



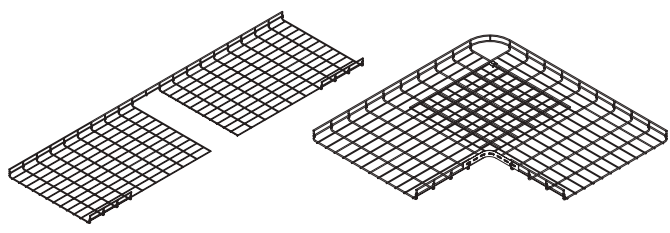
Основа 300 мм  
Base 300 mm



Основа 400 мм  
Base 400 mm

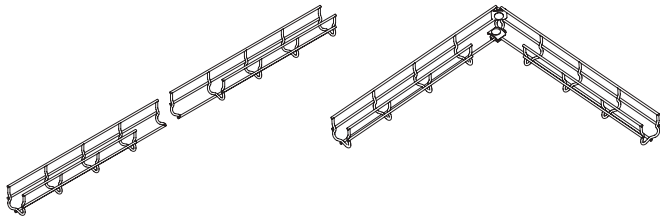


Основа 500 мм  
Base 500 mm

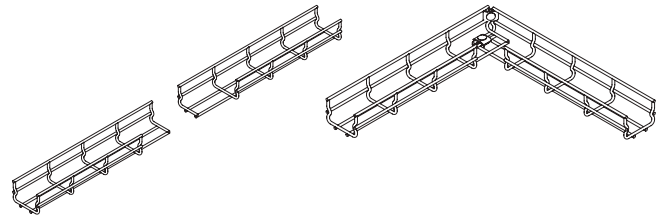


Основа 600 мм  
Base 600 mm

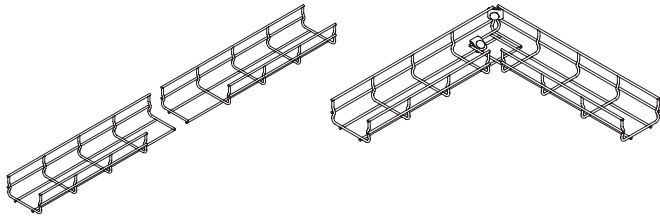
## Вигин під прямим кутом Right angle bend



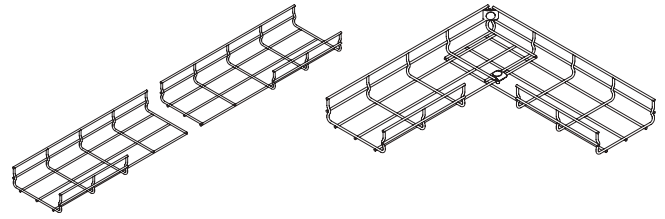
Основа 50 мм  
Base 50 mm



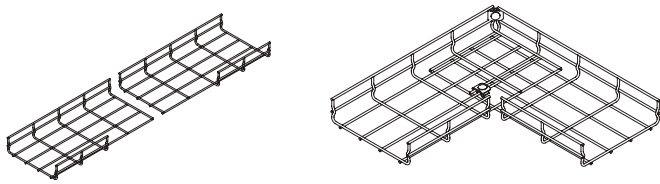
Основа 80 мм  
Base 80 mm



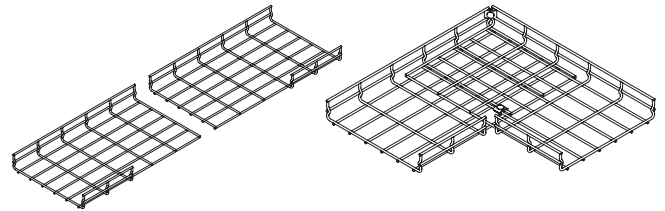
Основа 100 мм  
Base 100 mm



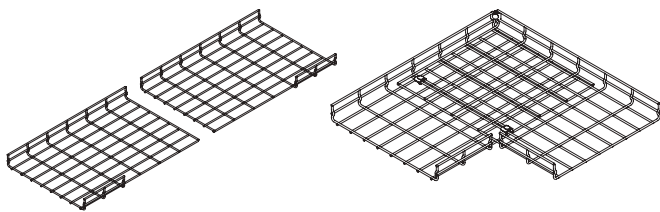
Основа 150 мм  
Base 150 mm



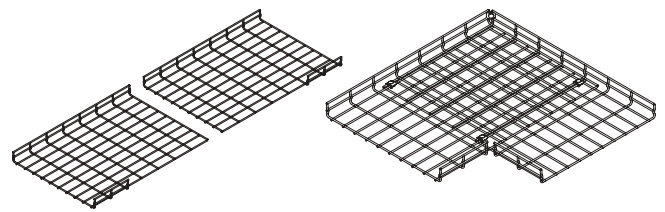
Основа 200 мм  
Base 200 mm



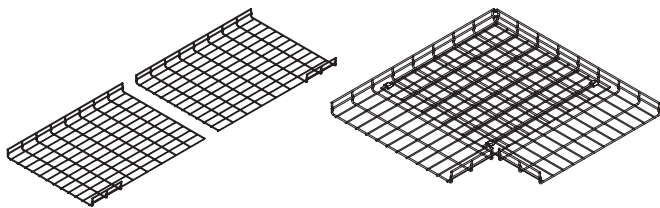
Основа 300 мм  
Base 300 mm



Основа 400 мм  
Base 400 mm

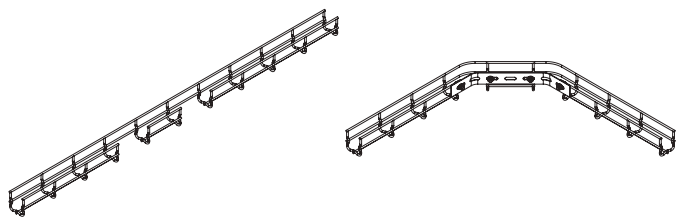


Основа 500 мм  
Base 500 mm

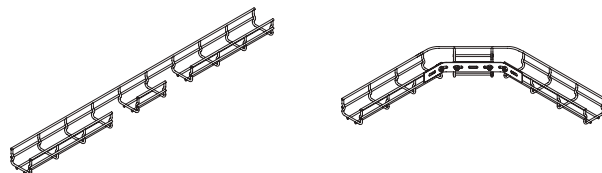


Основа 600 мм  
Base 600 mm

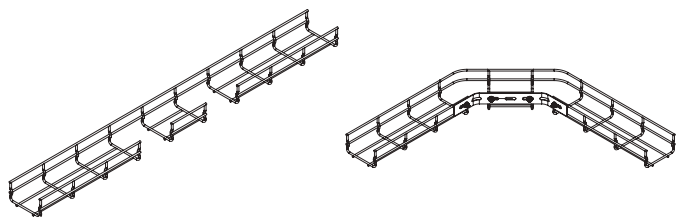
## Поворот із великим радіусом вигину Bend with a large bend radius



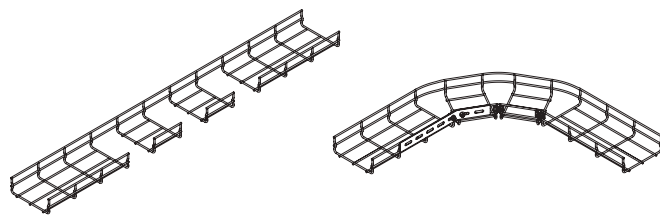
Основа 50 мм  
Base 50 mm



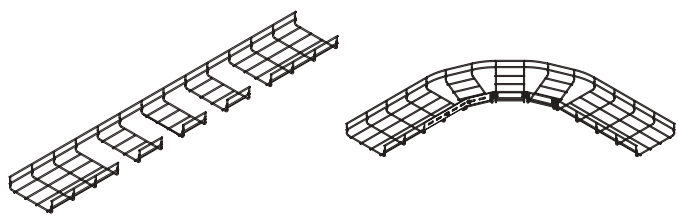
Основа 80 мм  
Base 80 mm



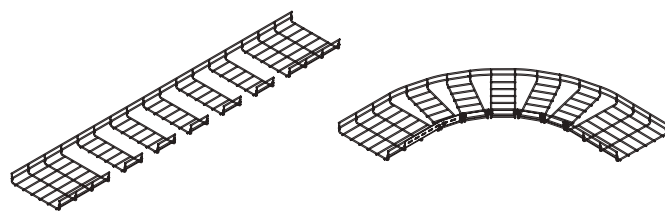
Основа 100 мм  
Base 100 mm



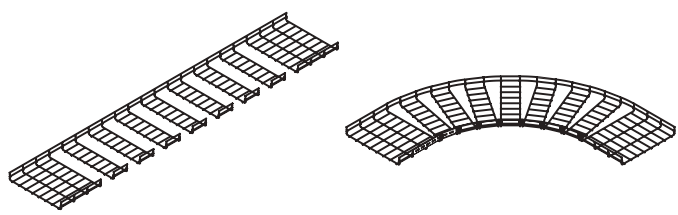
Основа 150 мм  
Base 150 mm



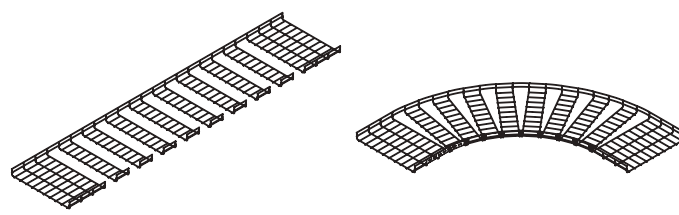
Основа 200 мм  
Base 200 mm



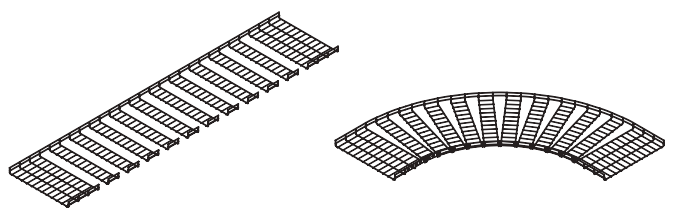
Основа 300 мм  
Base 300 mm



Основа 400 мм  
Base 400 mm



Основа 500 мм  
Base 500 mm



Основа 600 мм  
Base 600 mm

# ■ Таблиця комплектації Equipment table

## Для з'єднання дротових лотків For connecting wire trays

ТИПОРОЗМІР ДРОВОГО ЛОТКА WIRE TRAY SIZE	ГВИНТОВЕ З'ЄДНАННЯ ЛОТКІВ SCREW CONNECTION OF TRAYS	БЕЗГВИНТОВЕ КРИПЛЕННЯ SCREWLESS MOUNT		СПОЛУЧНА ПЛАСТИНА З ОТВОРОМ ПО ЦЕНТРУ CENTER HOLE CONNECTING PLATE			З'ЄДНУВАЧ З 7 ОТВОРАМИ 7-HOLE CONNECTOR	
	КОМПЛЕКТ №1 АБО №3 SET #1 OR #3	FC37304 FC37304	FC37307 FC37307	FC37306 FC37306	КОМПЛЕКТ №4 АБО №5 SET #4 OR #5	КОМПЛЕКТ №1 АБО №3 SET #1 OR #3	FC34247 FC34247	КОМПЛЕКТ №4 АБО №5 SET #4 OR #5
мм / mm								
100x100	3	2	1	2	2	1	3	6
100x150	3	2	1	2	2	1	3	6
100x200	3	2	1	2	2	1	3	6
100x300	4	2	2	2	2	2	3	6
100x400	5	2	2	2	2	3	4	8
100x500	5	2	2	2	2	3	4	8
100x600	5	2	2	2	2	3	4	8
50x50	2	2	0	2	2	0	2	4
50x100	3	2	0	2	2	0	2	4
50x150	3	2	1	2	2	1	3	6
50x200	3	2	1	2	2	1	3	6
50x300	4	2	1	2	2	1	3	6
50x400	4	2	2	2	2	2	3	6
50x500	4	2	2	2	2	2	4	8
50x600	5	2	2	2	2	3	4	8
80x80	3	2	0	2	2	0	3	6
80x100	3	2	1	2	2	1	3	6
80x150	3	2	1	2	2	1	3	6
80x200	3	2	1	2	2	1	3	6
80x300	4	2	2	2	2	2	3	6
80x400	4	2	2	2	2	2	3	6
80x500	5	2	2	2	2	3	4	8
80x600	5	2	2	2	2	3	4	8



## Для з'єднання дротових лотків For connecting wire trays

ТИПОРОЗМІР ДРОВОГО ЛОТКА WIRE TRAY SIZE мм / mm	Т-ПОДІБНЕ ВІДВЕДЕННЯ* T-SHAPED BEND*		РЕДУКЦІЯ** REDUCTION**			МАЛИЙ РАДІУС ВИГИНУ SMALL BENDING RADIUS			ВИГИН ПІД ПРЯМИМ КУТОМ RIGHT ANGLE BEND		ВЕЛИКИЙ РАДІУС ВИГИНУ LARGE BENDING RADIUS		
	КОМПЛЕКТ №1 АБО №3 SET #1 OR #3	FC34247 FC34247	КОМПЛЕКТ №4 АБО №5 SET #4 OR #5	КОМПЛЕКТ №1 АБО №3 SET #1 OR #3	FC34247 FC34247	КОМПЛЕКТ №1 АБО №3 SET #1 OR #3	КОМПЛЕКТ №3 АБО №5 SET #3 OR #5	КОМПЛЕКТ №1 АБО №3 SET #1 OR #3	FC34247 FC34247	КОМПЛЕКТ №1 АБО №3 SET #1 OR #3	КОМПЛЕКТ №1 АБО №3 SET #1 OR #3	КОМПЛЕКТ №3 АБО №5 SET #3 OR #5	
100x100	3	1	2	2	1	1	2	2	1	0	4		
100x150	3	1	2	2	1	1	2	2	0	3	0		
100x200	3	1	2	2	1	1	2	2	1	3	2		
100x300	4	1	2	3	1	1	2	2	1	5	2		
100x400	4	1	2	4	1	1	2	3	1	5	2		
100x500	4	1	2	4	1	1	2	4	1	8	2		
100x600	4	1	2	4	1	1	2	4	1	10	2		
50x50	3	1	2	1	0	1	0	2	1	0	4		
50x100	3	1	2	2	1	1	2	2	1	3	4		
50x150	3	1	2	2	1	1	2	2	0	0	0		
50x200	3	1	2	2	1	1	2	2	1	5	2		
50x300	4	1	2	3	1	1	2	2	1	3	2		
50x400	4	1	2	3	1	1	2	3	1	5	2		
50x500	4	1	2	3	1	1	2	4	1	8	2		
50x600	4	1	2	4	1	1	2	4	1	10	2		
80x80	3	1	2	2	1	0	2	2	1	0	4		
80x100	3	1	2	2	1	1	2	2	1	0	4		
80x150	3	1	2	2	1	1	2	2	0	3	0		
80x200	3	1	2	2	1	1	2	2	1	3	2		
80x300	4	1	2	3	1	1	2	2	1	5	2		
80x400	4	1	2	3	1	1	2	3	1	5	2		
80x500	4	1	2	4	1	1	2	4	1	8	2		
80x600	4	1	2	4	1	1	2	4	1	10	2		

\* Для Т-відводу необхідно вибрати в таблиці лоток, що примикає

\* For T-outlet, select the adjacent tray in the table

\*\* Для редукції необхідно вибрати у таблиці лоток меншого розміру

\*\* For reduction, select a smaller tray in the table

# ■ Норма вогнестійкості P90 (E90)

## Fire resistance rate P90 (E90)

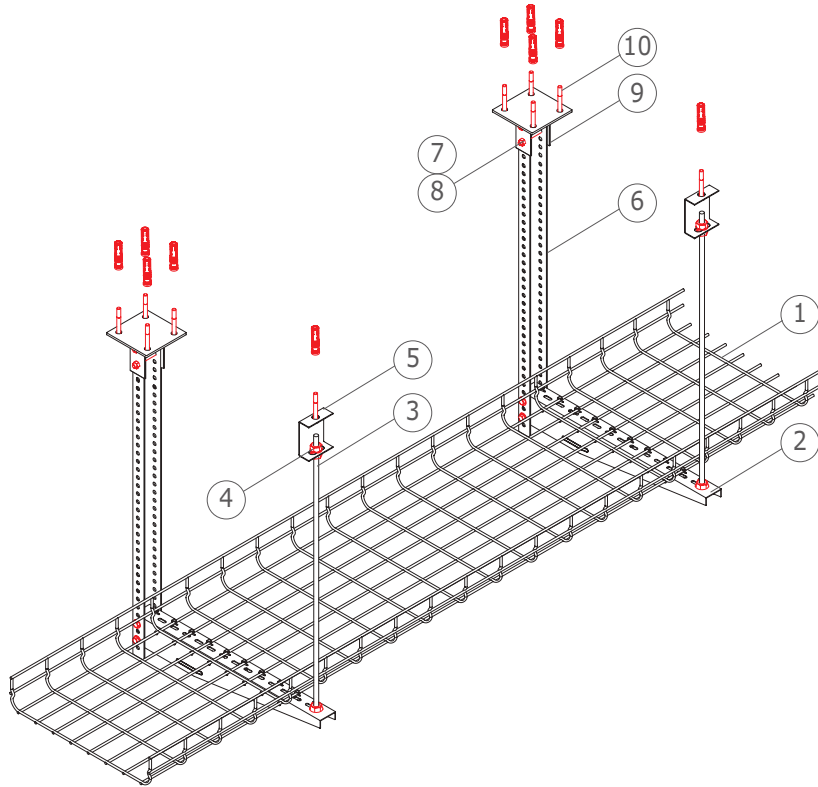


Рис. 1. Приклад конструкції для прокладання кабелю в металевому лотку типу стеля.  
Fig. 1. An example of a design for laying a cable in a metal tray such as a ceiling.

Можливість кріплення стрижня шпильки до стелі:  
- за допомогою кронштейна PL та болта з розрізним анкером CM401040  
- безпосередньо до стелі на розрізних анкерах CM401040 без застосування кронштейна PL.

Possibility of fixing the stud rod to the ceiling:  
- with bracket PL and split anchor bolt CM401040.  
- directly to the ceiling on split anchors CM401040, without using the PL bracket.

### Вимоги до монтажу системи P30, P90:

- Максимальна розстанова підпир 1,2 м.
- Максимальне навантаження на лотках 20 кг/м.
- На конструкціях P30, P90 не можна кріпити інші елементи, не пов'язані з системою.
- Над трасами P30, P90 не можна монтувати інші траси.
- У трасах P30, P90 не можна укладати кабель, що не відповідає вищевказаним класам вогнестійкості.
- Відстань кабелю від стінки лотка min=30 мм.
- Максимальна сума ширини лотків на одній консолі не повинна перевищувати 400 мм.
- Максимальна довжина шпильки 2 м.
- Максимальна кількість рівнів трас на 1 шпильці не повинна перевищувати 3 шт.
- За двох рівнів трас необхідно використовувати шпильку мінімум M10.
- При трьох рівнях трас необхідно використовувати шпильку мінімум M12.
- Кріпити до бетону мінімум B20.
- При укладанні кабелю в лоток необхідно дотримуватися максимального допустимого радіуса вигину кабелю.

### Requirements for the installation of the system P30, P90:

- Maximum spacing of supports 1.2 m.
- Maximum load on trays 20 kg/m.
- On structures P30, P90, other elements not connected with the system must not be fastened.
- Other routes cannot be mounted above the P30, P90 routes.
- In routes P30, P90, it is prohibited to lay a cable that does not meet the above classes of fire resistance.
- Distance of the cable from the wall of the tray min = 30 mm.
- The maximum sum of the width of the trays on one console should not exceed 400 mm.
- Maximum stud length 2 m.
- The maximum number of track levels on 1 hairpin should not exceed 3 pcs.
- At two levels of tracks, it is necessary to use a pin of at least M10.
- At three levels of tracks, it is necessary to use a hairpin of at least M12.
- Fix to concrete at least B20.
- When laying the cable in the cable tray, the maximum permissible bending radius of the cable must be observed.

№ №	НАЗВА ВИРОБУ PRODUCT NAME	КІЛЬКІСТЬ В ОДНІЙ ПІДВІСЦІ, шт. QUANTITY IN ONE SUSPENSION, pcs	КОД CODE
1	лоток дротовий / wire tray		FC5030
2	консоль BM для дротового лотка B=400 / console bm for wire cable tray, B=400	1	FC34184
3	шпилька різьбова M10 / threaded rod M10	1	CM201001
4	гайка з насічкою DIN6923 / knurled nut DIN6923	4	CM101000
5	скоба BML-10 / staple BML-10	1	BML1007
6	профіль BPL-29 / profile BPL-29	1	BPL2910
7	болт оцинкований, з частковим різьбленням M8x65 / galvanized bolt, with partial thread M8x65	4	CM020865
8	гайка з насічкою, що перешкоджає відкручуванню M8 / anti-loosening knurled nut M8	4	CM100800
9	кріплення до стелі BSF-29 / ceiling mount BSF-29	1	BSF2101
10	посилений клиновий анкер M10x75 / reinforced wedge anchor M10x75	4	CM481075

■ Для нотаток  
For notes

